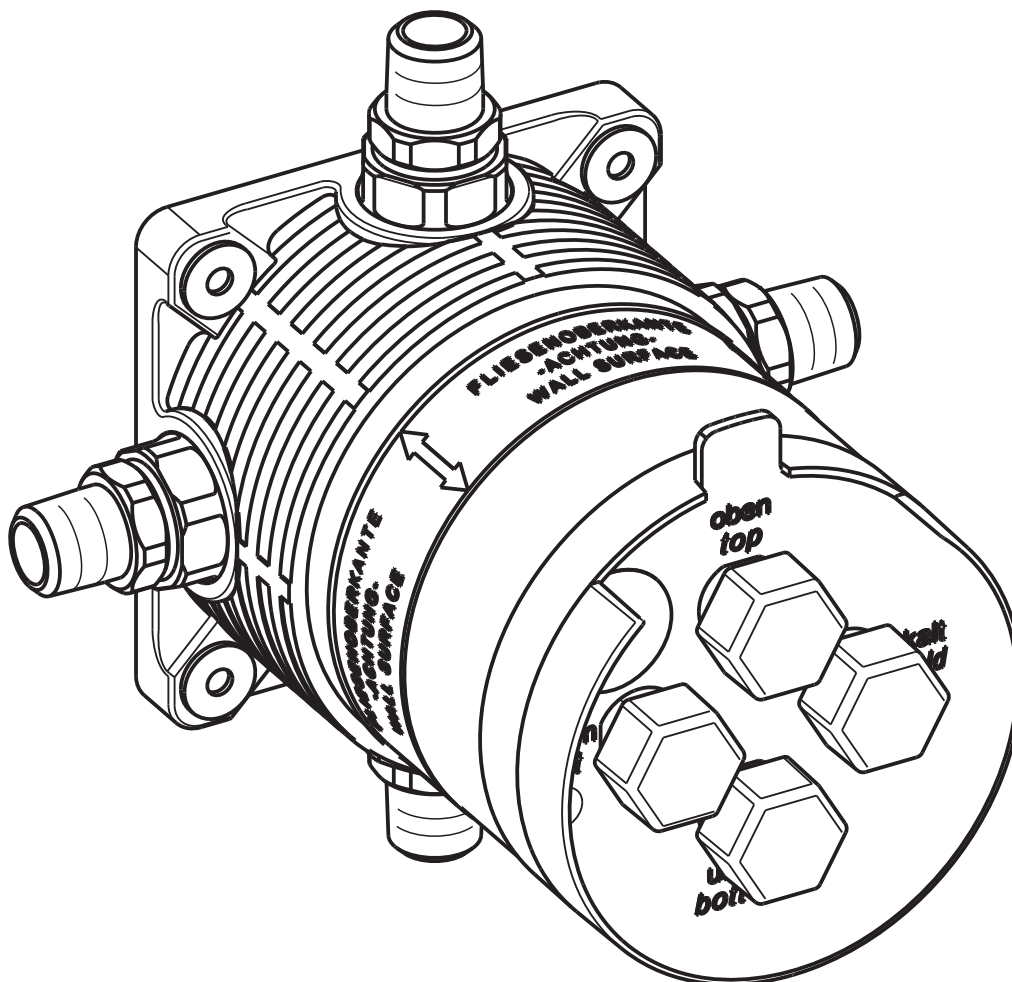


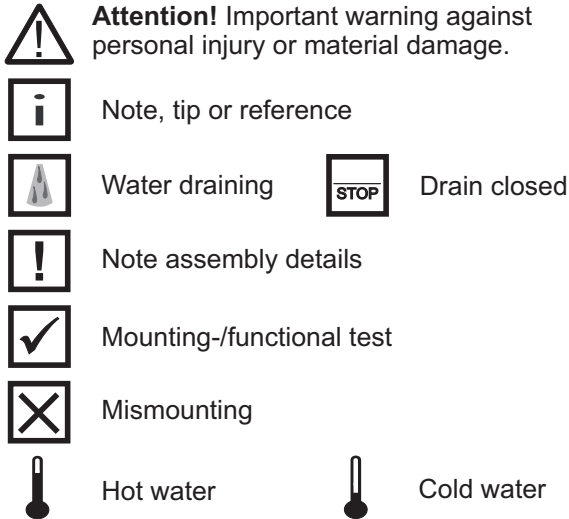
US Mounting instructions

ES Instrucciones de la instalación

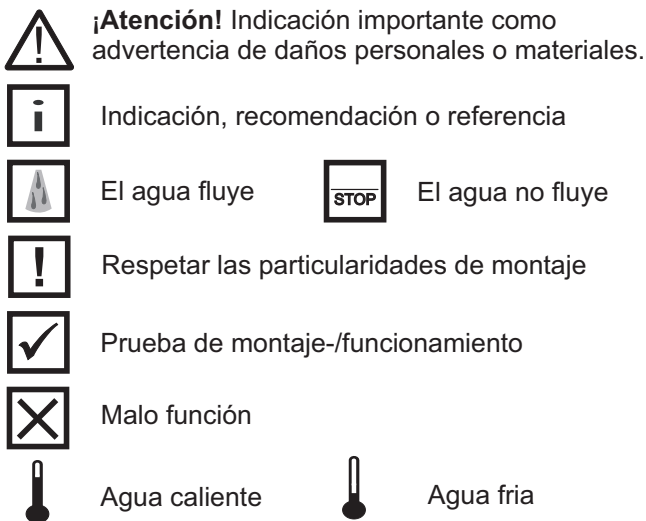
CA Instructions de montage



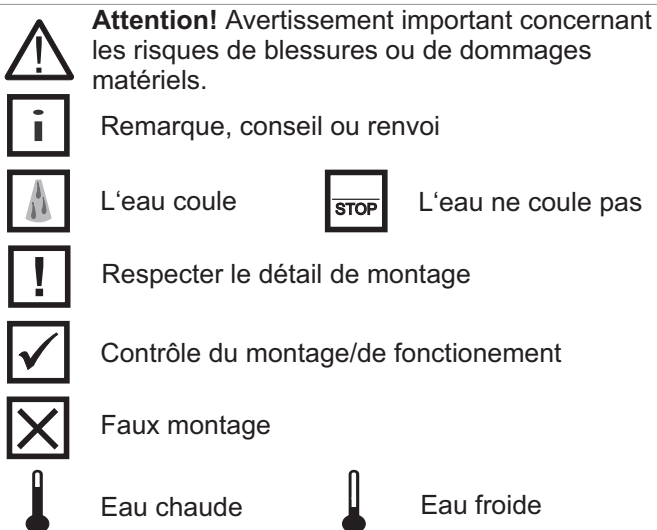
US Key to symbols



ES Explicación de símbolos



CA Explication des symboles



US Important information, please read.

General instructions

IMPORTANT SAFETY INSTRUCTIONS

WARNING - This product must be installed by a qualified installer, in accordance with local codes and regulations and according to the enclosed installation instructions.

- Safety, functionality and loudness of the product can only be guaranteed if the information in this instruction is observed. Ignoring this may cause damage. The manufacturer accepts no liability for damages resulting from non-observance of the instructions.
- The attached instructions shall be handed to the user after assembly and functional test.
- Technical changes reserved.

Range of operation:

Application is possible in connection with pressurized storage heaters and hydraulically or thermally controlled instantaneous heaters.

Not possible is the operation with low-pressure storage heaters (displacement water heaters).

Technical data

Flow pressure: min 8 psi
recommended 14.5 - 72.5 psi

Greater 72.5 psi fit pressure reducing valve.

Test pressure: max 145 psi

Operating pressure: 232 psi

Temperature, hot water inlet: max 176° F*

Recommended (energy saving): 120 - 140° F*


* For temperature setting: Please follow all applicable local plumbing codes.

Water connection: hot - left
cold - right

For installation refer to the dimensional drawing on page 8.

Flush piping system prior and after installation of faucet thoroughly.

Check connections for leakage.

 To Obtain warranty repair or replacement Service, please contact KEUCO LP Customer Service at: office-usa@keuco.com.

Indicaciones generales**INSTRUCCIONES DE SEGURIDAD IMPORTANTES**

ATENCIÓN - Este producto debe de ser instalado por un profesional cualificado, de acuerdo con las normativas y regulaciones locales, y conforme a las instrucciones de instalación adjuntas.

- Con relación a la seguridad, funcionamiento e integridad del producto, sólo puede ofrecerse una garantía si se respetan las indicaciones incluidas en estas instrucciones. En caso de inobservancia de las mismas pueden originarse daños materiales. El fabricante no se hace responsable por daños derivados de la inobservancia de las instrucciones.
- Las instrucciones adjuntas han de entregarse al usuario tras el montaje y la prueba de funcionamiento.
- Se reserva el derecho de realizar modificaciones técnicas.

Rango de operación

Es posible el funcionamiento en conjunción con acumuladores de presión y calentadores instantáneos con control térmico o hidráulico.

No instalar con acumuladores de baja presión (calentadores de agua sin presión).

Datos técnicos

Presión de flujo: min. 8 psi
recomendada 14.5 - 72.5 psi

Si la presión es superior a 72,5 psi, se deberá instalar una válvula reductora de presión.

Test pressure: max. 145 psi

Operating pressure: 232 psi

Temperatura en entrada de agua caliente: max 176° F*

Recomendada (ahorro de energía): 120 - 140° F*

* Para regular la temperatura: siga todas las normativas locales aplicables de fontanería.

Acometida del agua: caliente - izquierda
fria - derecho

Para la instalación se refieren a las dimensiones de montaje en la página 8.

¡Purgar a fondo el sistema de tuberías antes y después de la instalación.

Revisar las conexiones para comprobar la ausencia de escapes.



Para obtener un servicio de reparación en garantía o un servicio de sustitución, póngase en contacto con el Servicio de KEUCO LP: office-usa@keuco.com.

Remarques générales**IMPORTANTES CONSIGNES DE SECURITE**

ATTENTION - Ce produit doit être installé par une personne qualifiée selon les règlements et prescriptions locales et conformément aux instructions de montage jointes.

- Les instructions contenues dans ce manuel doivent être respectées pour une garantir sur le fonctionnement, la sécurité et l'intégrité du produit. Un non respect de ces instructions peut entraîner des dommages matériels. Le fabricant décline toute responsabilité pour les dommages dus à un non-respect de ces consignes.
- Les instructions joints doivent être remis à l'utilisateur après le montage et le contrôle du fonctionnement.
- Sous réserve de modifications techniques.

Plage de fonctionnement

Le service est possible en combinaison avec des chauffe-eau à accumulateur sous pression et des chauffe-eau instantanés à commande thermique ou hydraulique.

Un service avec des systèmes d'eau chaude à écoulement libre **n'est pas** possible.

Caractéristiques techniques

Pression dynamique: mini. 0,5 bar
recommandée 1 - 5 bar

Supérieure à 5 bar, mise en place d'un réducteur de pression.

Pression de service maxi.: maxi. 10 bar

Pression d'épreuve: 16 bar

Température d'entrée d'eau chaude: maxi. 80° C*

Recommandée (économies d'énergie): 50 - 60° C*

* For temperature setting: Please follow all applicable local plumbing codes.

Raccord d'eau: chaude - gauche
froide - droit

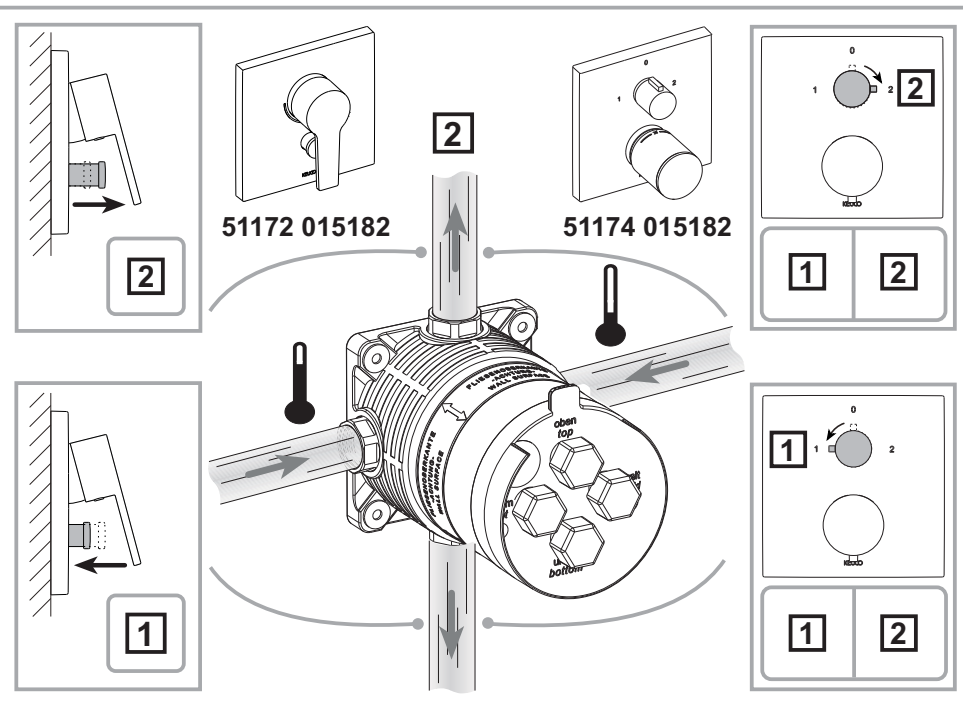
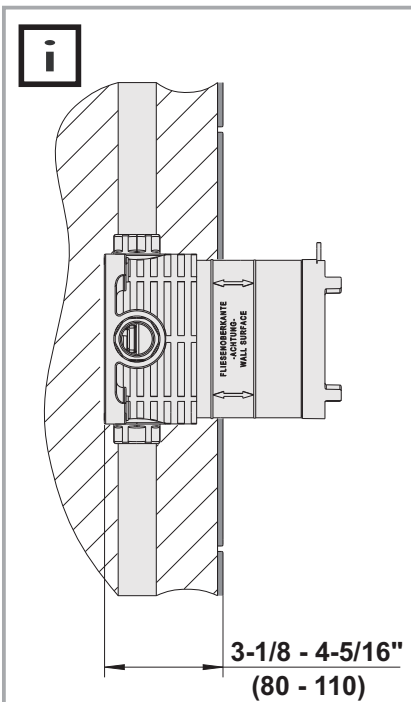
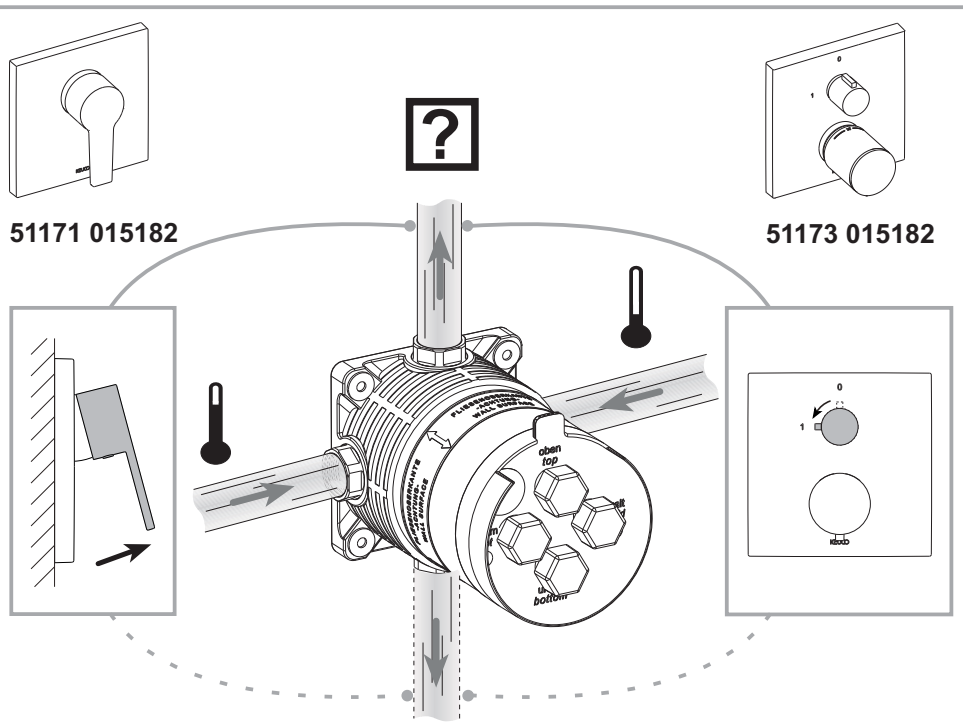
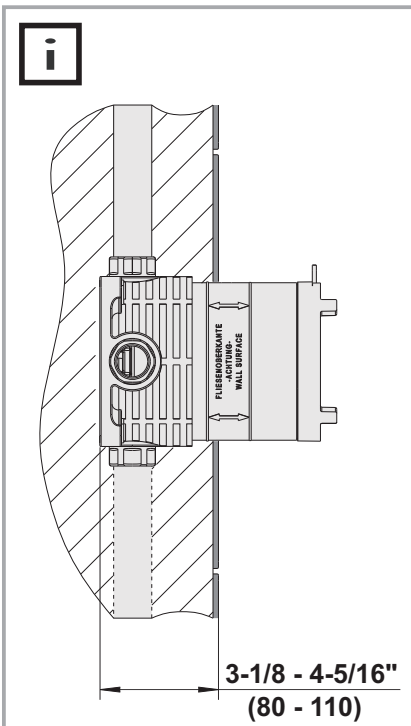
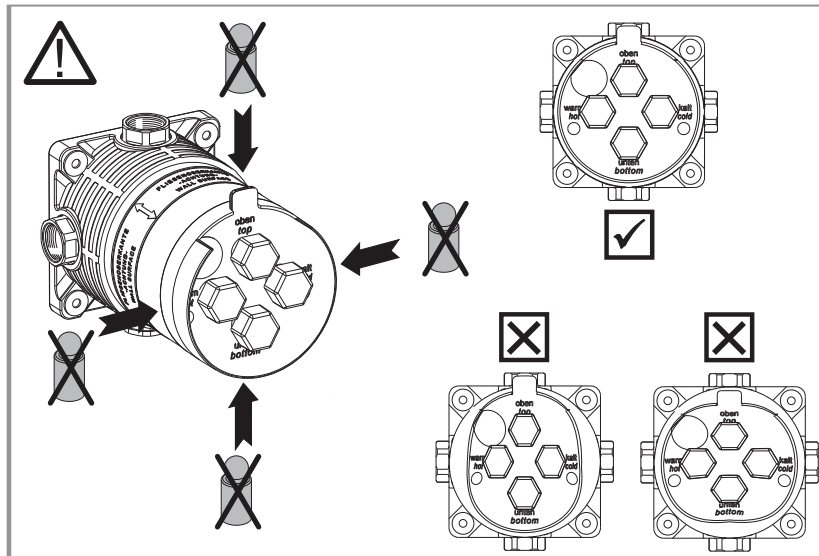
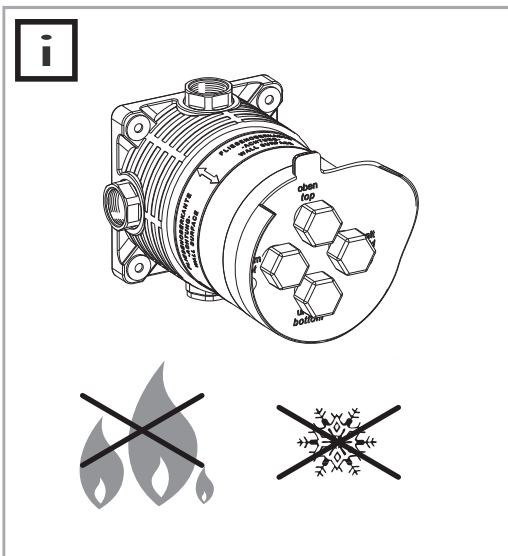
Pour l'installation se référer aux dimensions de montage à la page 8.

Bien rincer les canalisations avant et après l'installation!

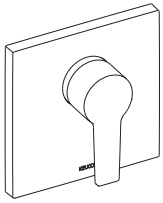
Vérifier l'étanchéité des raccordements.



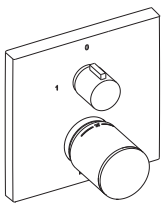
Pour obtenir la réparation sous garantie ou le remplacement veuillez prendre contact avec le Service à la clientèle de KEUCO LP : office-usa@keuco.com.



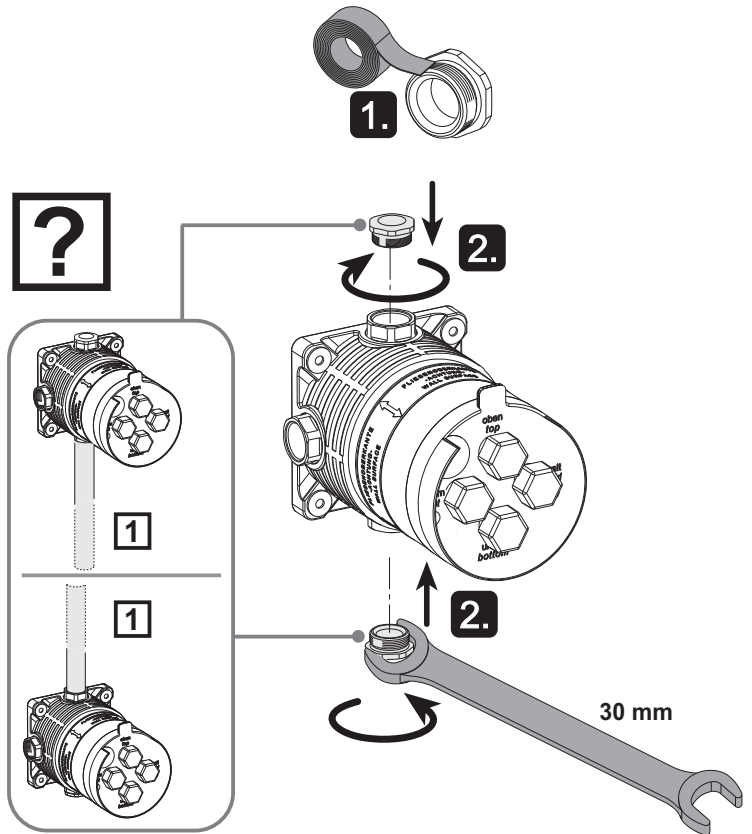
1a



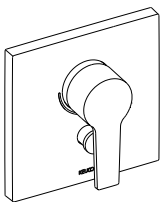
51171 015182



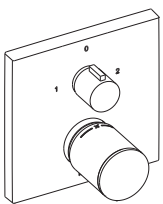
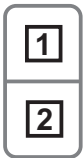
51173 015182



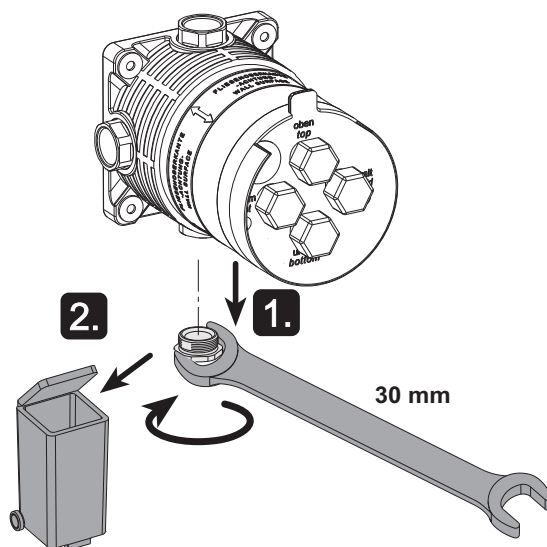
1b

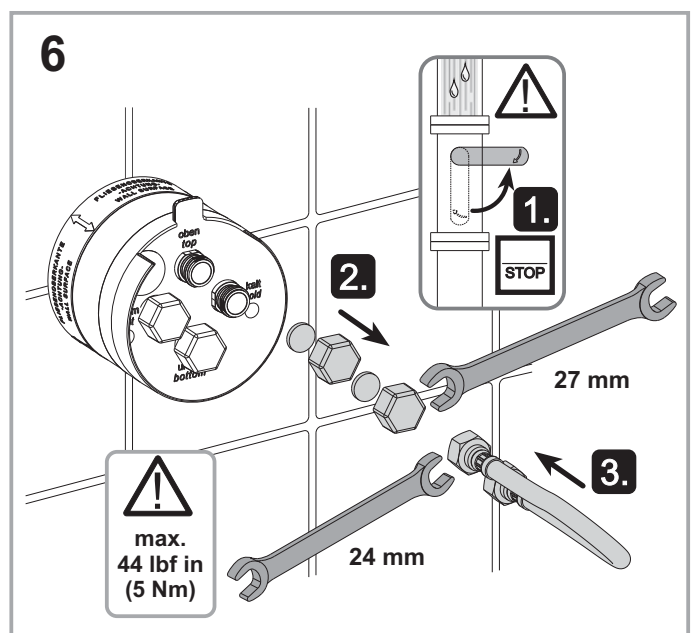
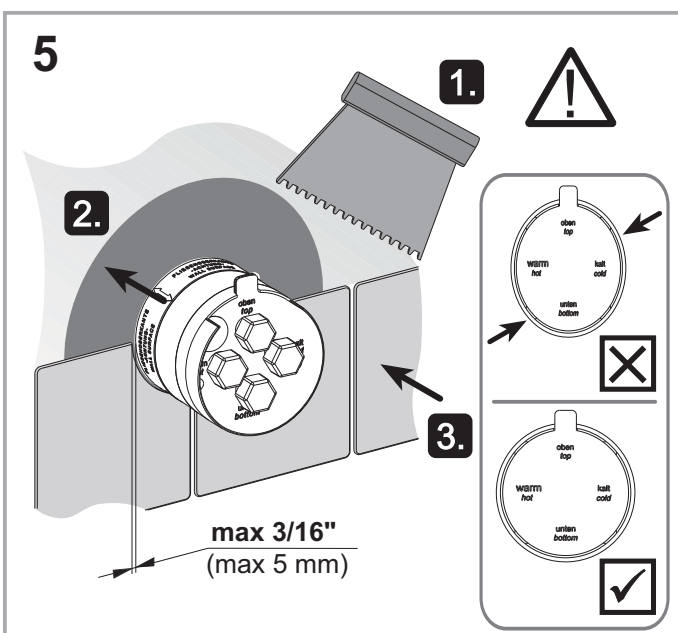
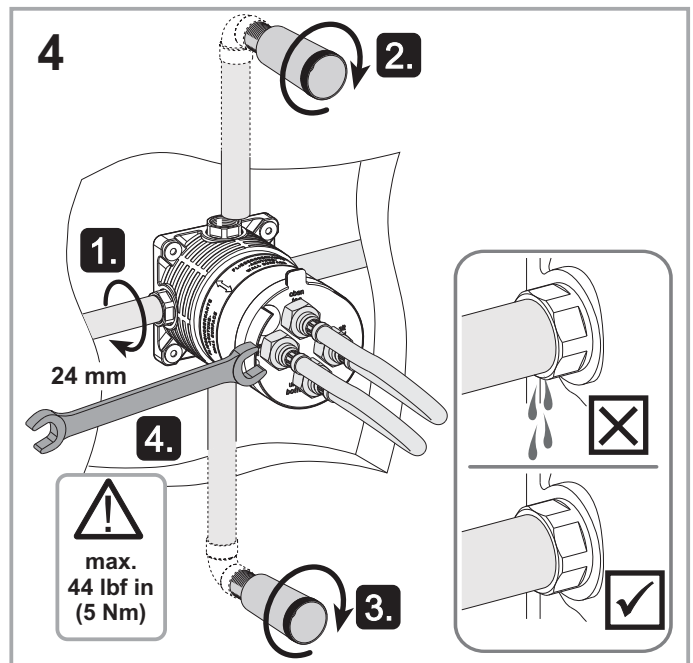
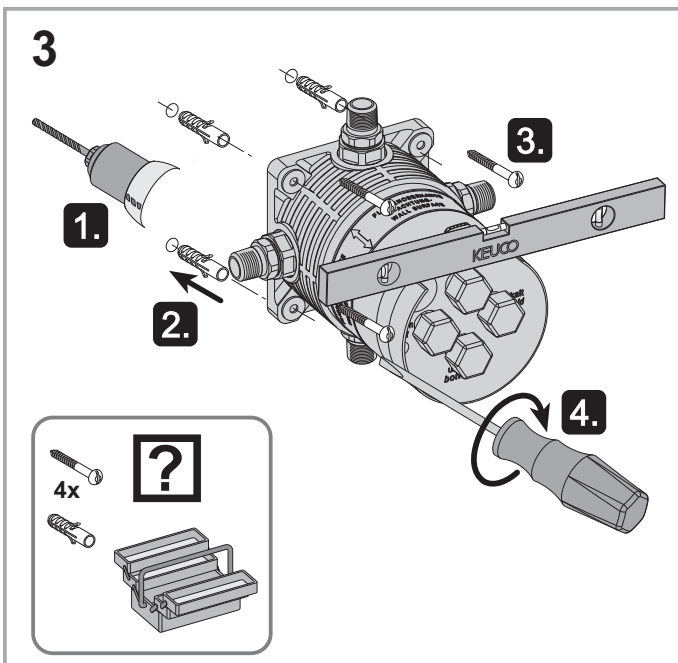
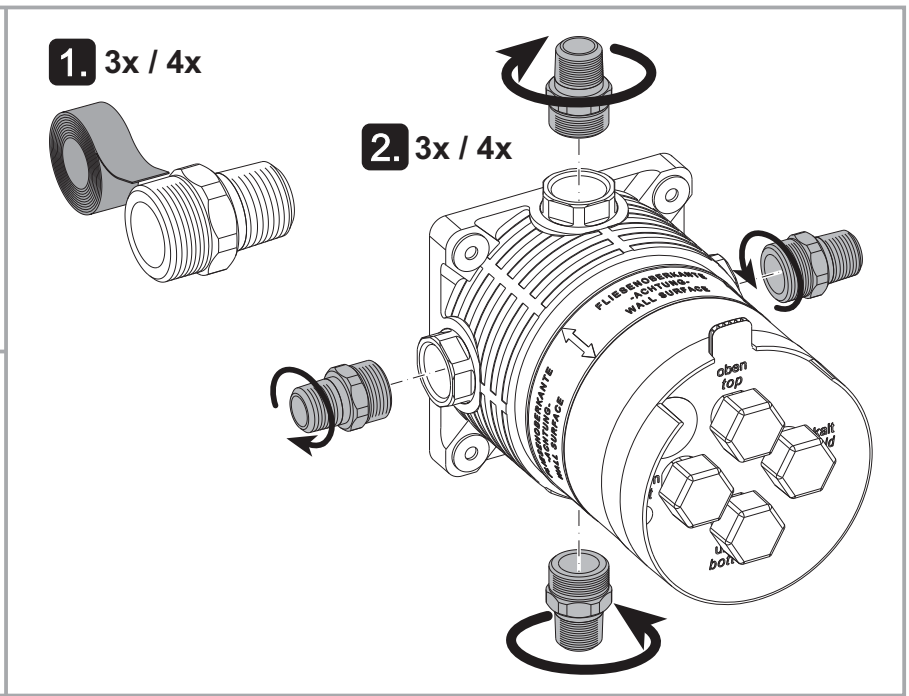
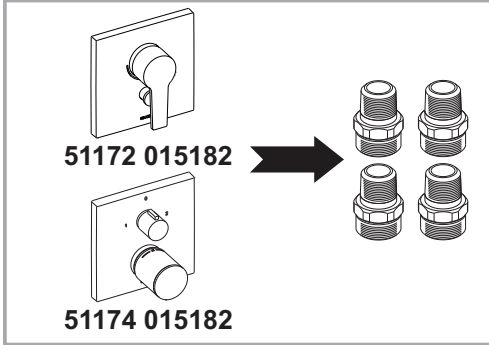
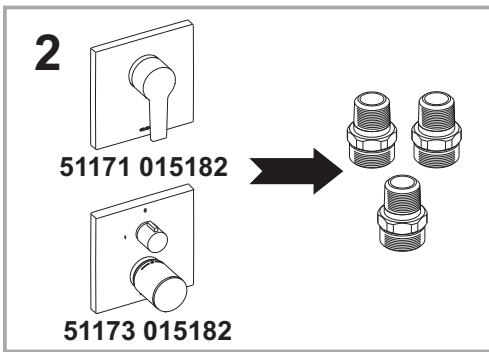


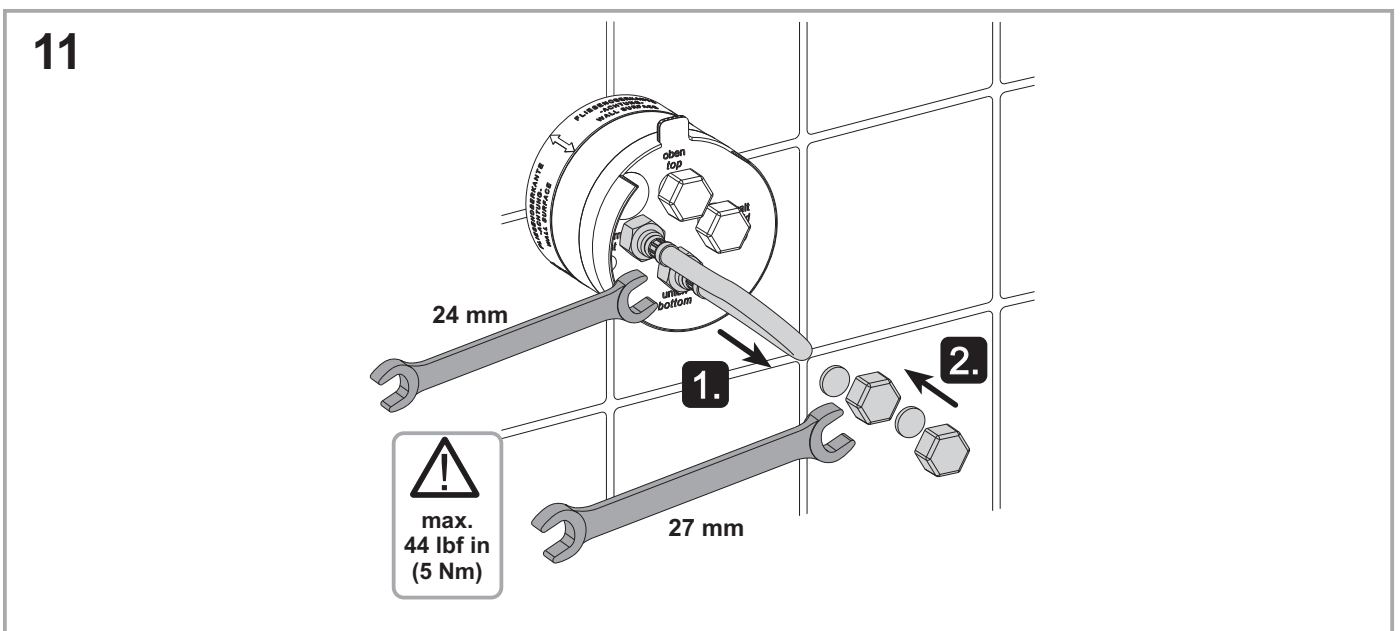
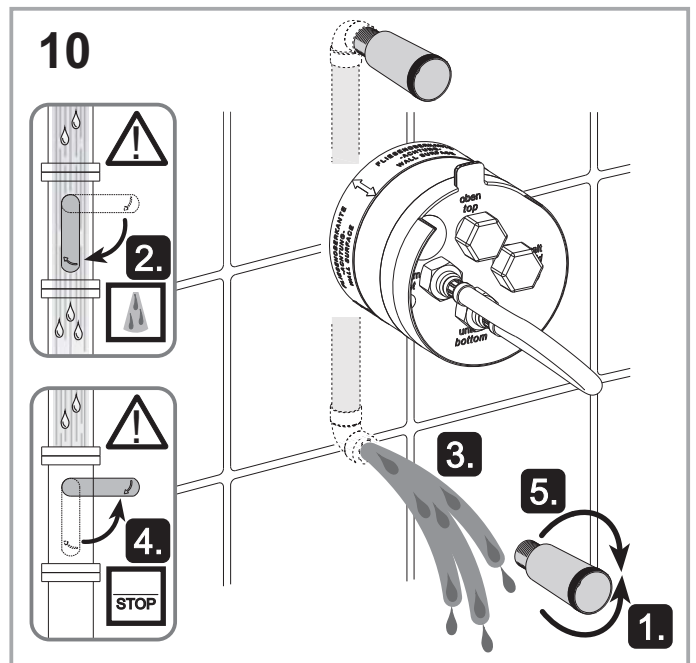
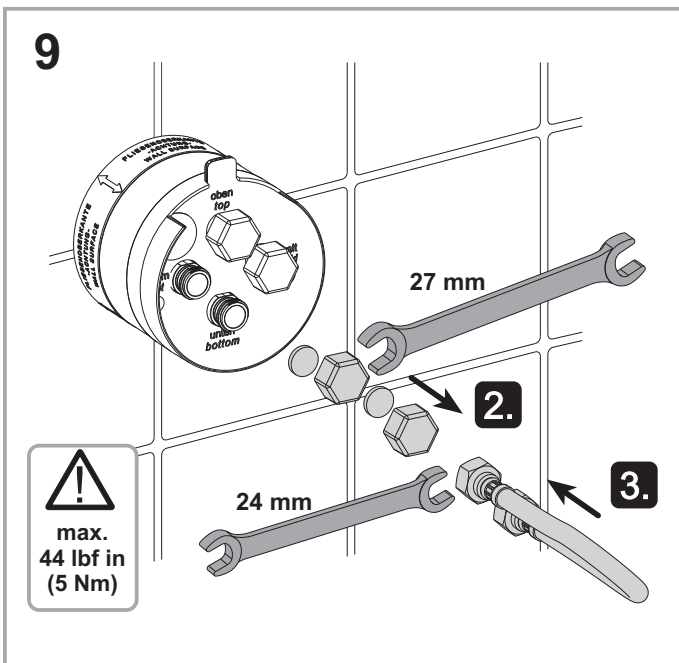
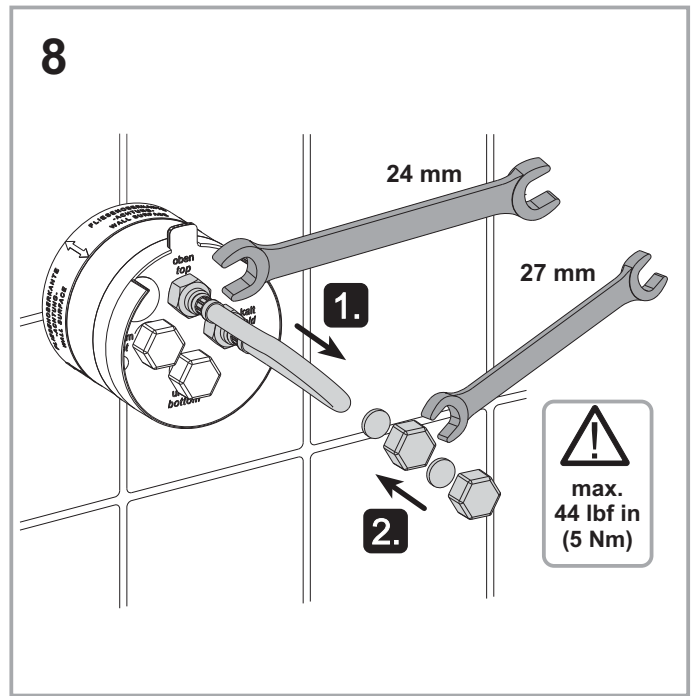
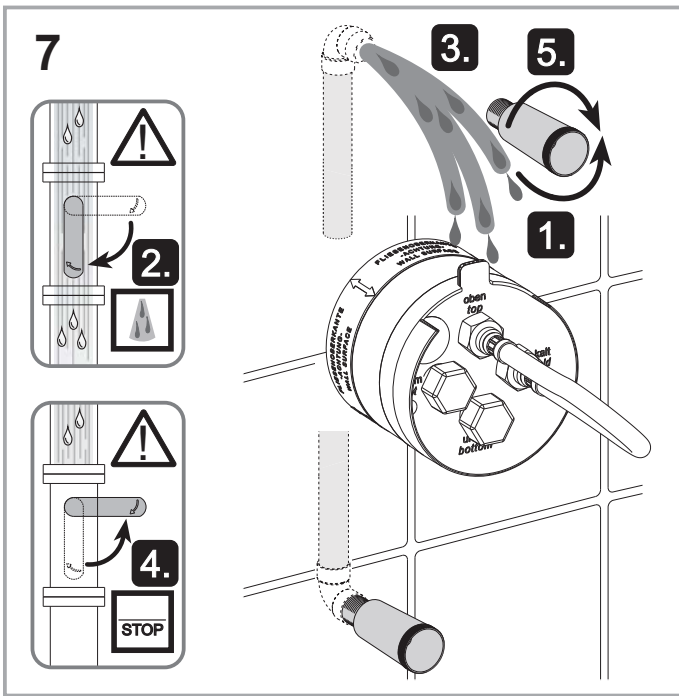
51172 015182



51174 015182







US Mounting dimensions
inch and (mm)

ES Las dimensiones de montaje
pulgadas y (mm)

CA Dimensions de montage
pouces et (mm)

