



Mehr Infos unter
keuco.com

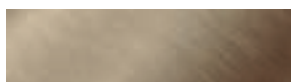
Design ohne Kompromisse. Die Armaturen der EDITION 11, erhältlich für alle Bereiche des Bades, vereinen schlanke Konturen und klare geometrische Formen mit eleganter Sinnlichkeit und großer Variantenvielfalt. Makellose Oberflächen und höchste Verarbeitungsqualität machen sie zu zentralen Elementen des Einrichtungskonzeptes.



Oberflächen



Verchromt
01



Bronze gebürstet
03



Edelstahl-finish
06



Schwarzchrom gebürstet
13



Messing gebürstet
25



Rotgold gebürstet
29



Schwarz matt
37



Durchgängig stilvoll

Als ideale Ergänzung zu den EDITION 11 Armaturen bietet KEUCO auch die passenden EDITION 11 Accessoires an. Sie sind in allen Bereichen des Bades – ob Waschtisch, Dusche, Wanne, WC oder Bidet – einsetzbar und sorgen für ein durchgängig harmonisches Gesamtbild.



Stimmiges Gesamtkonzept

Die Badmöbel der EDITION 11 verbinden zeitloses Design mit hoher Funktionalität. Klare Linien, edle Oberflächen und durchdachte Stauraumlösungen machen sie zu einem stilvollen Mittelpunkt im Bad. In Kombination mit den Armaturen und Accessoires der Serie entsteht ein einheitliches, Konzept – von der Gestaltung bis zur täglichen Nutzung.

Waschtisch



**Einhebel-
Waschtischmischer
110**
Seite 55



**Einhebel-
Waschtischmischer
150**
Seite 55



**Einhebel-
Waschtischmischer
250**
Seite 56



**Einhebel-
Waschtischmischer
Unterputz 1 Loch**
Seite 56



**Einhebel-
Waschtischmischer
Unterputz 2 Loch**
Seite 57

Bidet



**Einhebel-
Bidetmischer**
Seite 57

Dusche



**Thermostat-
Brausearmatur
Aufputz**
Seite 58

Dusche / Wanne



**Einhebelmischer
Unterputz**
Seite 58



**Einhebelmischer-Set
Unterputz für
2 Verbraucher mit
Schlauchanschluss
und Brausehalter**
Seite 58



**Thermostatarmatur-
Set Unterputz für
2 Verbraucher mit
Schlauchanschluss
und Brausehalter**
Seite 59

Wanne



**Wannenmischer
Aufputz**
Seite 59



**Einhebelmischer
Unterputz für
2 Verbraucher mit
Sicherungseinrich-
tung**
Seite 59



**Einhebel-
Wannenmischer
bodenstehend**
Seite 60



**Dreiloch-
Wannenmischer
Wannenrand**
Seite 60



**Vierloch-
Wannenmischer
Wannenrand**
Seite 61

Einhebel-Waschtischmischer 110

- Auslaufhöhe: 109 mm
- Ausladung: 136 mm
- Einlochmontage mit Schnell-Montage-System
- Anschlussart: Anschlussschläuche G 3/8
- Mischwasserkartusche mit keramischen Dichtscheiben
- Strahlregler M 24x1, Strahlwinkel +/-6° verstellbar
- Durchflussmenge: begrenzt auf 7,6 l/min
- für Durchlauferhitzer geeignet
- geräuschgeprüft



Art.-Nr.	Zugstange	Oberfläche	€
511 04 01 00 00	ja	verchromt	593,20
511 04 01 01 00	nein	verchromt	546,30
511 04 03 00 00	ja	Bronze gebürstet	830,50
511 04 03 01 00	nein	Bronze gebürstet	764,80
511 04 06 00 00	ja	Edelstahl-finish	830,50
511 04 06 01 00	nein	Edelstahl-finish	764,80
511 04 13 00 00	ja	Schwarzchrom gebürstet	830,50
511 04 13 01 00	nein	Schwarzchrom gebürstet	764,80
511 04 25 00 00	ja	Messing gebürstet	1.483,00
511 04 25 01 00	nein	Messing gebürstet	1.365,80
511 04 29 00 00	ja	Rotgold gebürstet	1.483,00
511 04 29 01 00	nein	Rotgold gebürstet	1.365,80
511 04 37 00 00	ja	schwarz matt	593,20
511 04 37 01 00	nein	schwarz matt	546,30

Einhebel-Waschtischmischer 150

- Auslaufhöhe: 143 mm
- Ausladung: 146 mm
- Einlochmontage mit Schnell-Montage-System
- Anschlussart: Anschlussschläuche G 3/8
- Mischwasserkartusche mit keramischen Dichtscheiben
- Strahlregler M 24x1, Strahlwinkel +/-6° verstellbar
- Durchflussmenge: begrenzt auf 7,6 l/min
- für Durchlauferhitzer geeignet
- geräuschgeprüft



Art.-Nr.	Zugstange	Oberfläche	€
511 02 01 00 00	ja	verchromt	612,40
511 02 01 01 00	nein	verchromt	565,70
511 02 03 00 00	ja	Bronze gebürstet	857,40
511 02 03 01 00	nein	Bronze gebürstet	792,00
511 02 06 00 00	ja	Edelstahl-finish	857,40
511 02 06 01 00	nein	Edelstahl-finish	792,00
511 02 13 00 00	ja	Schwarzchrom gebürstet	857,40
511 02 13 01 00	nein	Schwarzchrom gebürstet	792,00
511 02 25 00 00	ja	Messing gebürstet	1.531,00
511 02 25 01 00	nein	Messing gebürstet	1.414,30
511 02 29 00 00	ja	Rotgold gebürstet	1.531,00
511 02 29 01 00	nein	Rotgold gebürstet	1.414,30
511 02 37 00 00	ja	schwarz matt	612,40
511 02 37 01 00	nein	schwarz matt	565,70

Einhebel-Waschtischmischer 250

- Auslaufhöhe: 251 mm
- Ausladung: 180 mm
- Einlochmontage mit Schnell-Montage-System
- Anschlussart: Anschlussschläuche G 3/8
- Mischwasserkartusche mit keramischen Dichtscheiben
- Strahlregler M 24x1, Strahlwinkel +/-6° verstellbar
- Durchflussmenge: begrenzt auf 7,6 l/min
- für Durchlauferhitzer geeignet
- geräuschgeprüft



Art.-Nr.	Zugstange	Oberfläche	€
511 02 01 01 03	nein	verchromt	738,60
511 02 03 01 03	nein	Bronze gebürstet	1.034,00
511 02 06 01 03	nein	Edelstahl-finish	1.034,00
511 02 13 01 03	nein	Schwarzchrom gebürstet	1.034,00
511 02 25 01 03	nein	Messing gebürstet	1.846,50
511 02 29 01 03	nein	Rotgold gebürstet	1.846,50
511 02 37 01 03	nein	schwarz matt	738,60

Einhebel-Waschtischmischer Unterputz 1 Loch

- ohne Ablaufgarnitur
- Anschlussart: Grundkörper G 1/2
- Mischwasserkartusche mit keramischen Dichtscheiben
- Strahlregler M 24x1, Strahlwinkel +/-6° verstellbar
- Durchflussmenge: begrenzt auf 7,6 l/min
- für Durchlauferhitzer geeignet
- geräuschgeprüft



Art.-Nr.	Ausladung	Oberfläche	€
511 16 01 03 02	165 mm	verchromt	341,60
511 16 01 13 02	197 mm	verchromt	353,80
511 16 01 23 02	243 mm	verchromt	371,60
511 16 03 03 02	165 mm	Bronze gebürstet	478,20
511 16 03 13 02	197 mm	Bronze gebürstet	495,30
511 16 03 23 02	243 mm	Bronze gebürstet	520,20
511 16 06 03 02	165 mm	Edelstahl-finish	478,20
511 16 06 13 02	197 mm	Edelstahl-finish	495,30
511 16 06 23 02	243 mm	Edelstahl-finish	520,20
511 16 13 03 02	165 mm	Schwarzchrom gebürstet	478,20
511 16 13 13 02	197 mm	Schwarzchrom gebürstet	495,30
511 16 13 23 02	243 mm	Schwarzchrom gebürstet	520,20
511 16 25 03 02	165 mm	Messing gebürstet	854,00
511 16 25 13 02	197 mm	Messing gebürstet	884,50
511 16 25 23 02	243 mm	Messing gebürstet	929,00
511 16 29 03 02	165 mm	Rotgold gebürstet	854,00
511 16 29 13 02	197 mm	Rotgold gebürstet	884,50
511 16 29 23 02	243 mm	Rotgold gebürstet	929,00
511 16 37 03 02	165 mm	schwarz matt	409,90
511 16 37 13 02	197 mm	schwarz matt	424,60
511 16 37 23 02	243 mm	schwarz matt	445,90

Art.-Nr.	Benötigtes Zubehör (siehe Zubehör Armaturen)	€
599 16 00 00 75	Grundkörper	132,70

Einhebel-Waschtischmischer Unterputz 2 Loch

- ohne Ablaufgarnitur
- Anschlussart: Grundkörper G 1/2
- Mischwasserkartusche mit keramischen Dichtscheiben
- mit Temperaturbegrenzung
- Strahlregler M 24x1, Strahlwinkel +/-6° verstellbar
- Durchflussmenge: begrenzt auf 7,6 l/min
- für Durchlauferhitzer geeignet
- geräuschgeprüft



Art.-Nr.	Ausladung	Oberfläche	€
511 16 01 02 01	165 mm	verchromt	429,10
511 16 01 02 00	197 mm	verchromt	441,10
511 16 01 02 02	243 mm	verchromt	452,80
511 16 03 02 01	165 mm	Bronze gebürstet	600,70
511 16 03 02 00	197 mm	Bronze gebürstet	617,50
511 16 03 02 02	243 mm	Bronze gebürstet	633,90
511 16 06 02 01	165 mm	Edelstahl-finish	600,70
511 16 06 02 00	197 mm	Edelstahl-finish	617,50
511 16 06 02 02	243 mm	Edelstahl-finish	633,90
511 16 13 02 01	165 mm	Schwarzchrom gebürstet	600,70
511 16 13 02 00	197 mm	Schwarzchrom gebürstet	617,50
511 16 13 02 02	243 mm	Schwarzchrom gebürstet	633,90
511 16 25 02 01	165 mm	Messing gebürstet	1.072,80
511 16 25 02 00	197 mm	Messing gebürstet	1.102,80
511 16 25 02 02	243 mm	Messing gebürstet	1.132,00
511 16 29 02 01	165 mm	Rotgold gebürstet	1.072,80
511 16 29 02 00	197 mm	Rotgold gebürstet	1.102,80
511 16 29 02 02	243 mm	Rotgold gebürstet	1.132,00
511 16 37 02 01	165 mm	schwarz matt	429,10
511 16 37 02 00	197 mm	schwarz matt	441,10
511 16 37 02 02	243 mm	schwarz matt	452,80

Art.-Nr.	Benötigtes Zubehör (siehe Zubehör Armaturen)	€
599 16 00 00 70	Grundkörper	330,70

Einhebel-Bidetmischer

- Auslaufhöhe: 105 mm
- Ausladung: 139 mm
- Einlochmontage mit Schnell-Montage-System
- Anschlussart: Anschlussschläuche G 3/8
- Mischwasserkartusche mit keramischen Dichtscheiben
- Kugelgelenk Strahlregler M 18,5x1, Strahlwinkel +/-20° verstellbar
- Durchflussmenge: begrenzt auf 7,6 l/min
- für Durchlauferhitzer geeignet
- geräuschgeprüft



Art.-Nr.	Zugstange	Oberfläche	€
511 09 01 00 00	ja	verchromt	747,40
511 09 03 00 00	ja	Bronze gebürstet	1.046,40
511 09 06 00 00	ja	Edelstahl-finish	1.046,40
511 09 13 00 00	ja	Schwarzchrom gebürstet	1.046,40
511 09 25 00 00	ja	Messing gebürstet	1.868,50
511 09 29 00 00	ja	Rotgold gebürstet	1.868,50
511 09 37 00 00	ja	schwarz matt	747,40

Thermostat-Brausearmatur Aufputz

- Anschlussart: S-Anschluss G 1/2
- Schlauchanschluss G 1/2
- Thermostat-Regeleinheit
- Sicherheitssperre bei 38 °C
- Absperrventil mit keramischen Dichtscheiben
- Durchflussmenge: begrenzt auf 15 l/min
- eigensicher gegen Rückfließen nach DIN EN 1717
- für Durchlauferhitzer geeignet
- geräuschgeprüft



Nicht in Sonderoberflächen erhältlich.

Art.-Nr.	Oberfläche	€
511 26 01 01 00	verchromt	1.087,60

Einhebelmischer Unterputz

- Anschlussart: Grundkörper G 1/2
- Mischwasserkartusche mit keramischen Dichtscheiben
- mit Temperaturbegrenzung
- Durchflussmenge: 23 l/min
- für Durchlauferhitzer geeignet
- geräuschgeprüft



Art.-Nr.	Oberfläche	€
511 51 01 00 02	verchromt	244,40
511 51 03 00 02	Bronze gebürstet	342,20
511 51 06 00 02	Edelstahl-finish	342,20
511 51 13 00 02	Schwarzchrom gebürstet	342,20
511 51 25 00 02	Messing gebürstet	611,00
511 51 29 00 02	Rotgold gebürstet	611,00
511 51 37 00 02	schwarz matt	293,30

Art.-Nr.	Benötigtes Zubehör (siehe Zubehör Armaturen)	€
595 51 00 00 70	Grundkörper	225,30

Einhebelmischer-Set Unterputz für 2 Verbraucher mit Schlauchanschluss und Brausehalter

Einhebelmischer (511 51 XX 00 02)

- Anschlussart: Grundkörper G 1/2
- Mischwasserkartusche mit keramischen Dichtscheiben
- mit Temperaturbegrenzung
- Durchflussmenge: 23 l/min
- für Durchlauferhitzer geeignet
- geräuschgeprüft

Umstellventil (595 56 XX 12 02)

- Anschlussart: Grundkörper G 1/2
- Schlauchanschluss G 1/2
- Brausehalter für Schläuche mit konischer Mutter
- Umstellventil mit keramischen Dichtscheiben
- Durchflussmenge: 24 l/min
- Durchflussmenge Schlauchanschluss: 17 l/min
- eigensicher gegen Rückfließen nach DIN EN 1717
- für Durchlauferhitzer geeignet
- geräuschgeprüft



Art.-Nr.	Oberfläche	€
511 51 01 12 22	verchromt	560,40
511 51 03 12 22	Bronze gebürstet	784,60
511 51 06 12 22	Edelstahl-finish	784,60
511 51 13 12 22	Schwarzchrom gebürstet	784,60
511 51 25 12 22	Messing gebürstet	1.401,00
511 51 29 12 22	Rotgold gebürstet	1.401,00
511 51 37 12 22	schwarz matt	672,50

Art.-Nr.	Benötigtes Zubehör (siehe Zubehör Armaturen)	€
599 51 00 21 70	Grundkörper-Set	501,60

Thermostatarmatur-Set Unterputz für 2 Verbraucher mit Schlauchanschluss und Brausehalter

Thermostatarmatur (595 53 XX 00 02)

- Anschlussart: Grundkörper G 1/2
- Thermostat-Regeleinheit
- Sicherheitssperre bei 38 °C
- Durchflussmenge: 22 l/min
- für Durchlauferhitzer geeignet
- geräuschgeprüft



Ab- und Umstellventil (595 57 XX 12 02)

- Anschlussart: Grundkörper G 1/2
- Schlauchanschluss G 1/2
- Brausehalter für Schläuche mit konischer Mutter
- Umstellventil inkl. Absperrung mit keramischen Dichtscheiben
- Durchflussmenge: 22 l/min
- Durchflussmenge Schlauchanschluss: 13 l/min
- eigensicher gegen Rückfließen nach DIN EN 1717
- für Durchlauferhitzer geeignet
- geräuschgeprüft

Art.-Nr.	Oberfläche	€
511 53 01 12 22	verchromt	560,90
511 53 03 12 22	Bronze gebürstet	785,30
511 53 06 12 22	Edelstahl-finish	785,30
511 53 13 12 22	Schwarzchrom gebürstet	785,30
511 53 25 12 22	Messing gebürstet	1.402,30
511 53 29 12 22	Rotgold gebürstet	1.402,30
511 53 37 12 22	schwarz matt	673,10

Art.-Nr.	Benötigtes Zubehör (siehe Zubehör Armaturen)	€
599 53 00 21 70	Grundkörper-Set	646,90

Wannenmischer Aufputz

- Ausladung: 190 mm
- Anschlussart: S-Anschluss G 1/2
- Schlauchanschluss G 1/2
- Mischventil mit keramischen Dichtscheiben
- Umstellventil inkl. Absperrung mit keramischen Dichtscheiben
- Strahlregler M 28x1
- Durchflussmenge: 20 l/min
- Durchflussmenge Schlauchanschluss: begrenzt auf 15 l/min
- eigensicher gegen Rückfließen nach DIN EN 1717
- für Durchlauferhitzer geeignet
- geräuschgeprüft



Art.-Nr.	Oberfläche	€
511 20 01 01 00	verchromt	1.268,00

Nicht in Sonderoberflächen erhältlich.

Einhebelmischer Unterputz für 2 Verbraucher mit Sicherungseinrichtung

- Anschlussart: Grundkörper G 3/4
- Mischwasserkartusche mit keramischen Dichtscheiben
- mit Temperaturbegrenzung
- Zugumsteller mit automatischer Rückstellung
- Durchflussmenge: 30 l/min
- mit Sicherungseinrichtung nach DIN EN 1717
- für Durchlauferhitzer geeignet
- geräuschgeprüft



Art.-Nr.	Oberfläche	€
511 72 01 02 82	verchromt	749,10

Art.-Nr.	Benötigtes Zubehör (siehe Zubehör Armaturen)	€
599 70 00 00 70	Grundkörper	185,90

Nicht in Sonderoberflächen erhältlich.

Einhebel-Wannenmischer bodenstehend

- Auslaufhöhe: 737 - 817 mm
- Ausladung: 291 mm
- Anschlussart: Grundkörper G 1/2
- Schlauchanschluss G 1/2
- Brausehalter für Schläuche mit konischer Mutter
- Handbrause mit 1 Strahlart (Normalstrahl)
- Brauseschlauch 1250 mm
- Mischwasserkartusche mit keramischen Dichtscheiben
- mit Temperaturbegrenzung
- Strahlregler 40x10
- Durchflussmenge: begrenzt auf 25 l/min
- Durchflussmenge Handbrause: begrenzt auf 12 l/min
- eigensicher gegen Rückfließen nach DIN EN 1717
- für Durchlauferhitzer geeignet
- geräuschgeprüft



Art.-Nr.	Oberfläche	€
511 27 01 01 00	verchromt	2.709,80
511 27 03 01 00	Bronze gebürstet	3.793,70
511 27 06 01 00	Edelstahl-finish	3.793,70
511 27 13 01 00	Schwarzchrom gebürstet	3.793,70
511 27 25 01 00	Messing gebürstet	6.774,50
511 27 29 01 00	Rotgold gebürstet	6.774,50
511 27 37 01 00	schwarz matt	2.709,80
Art.-Nr.	Benötigtes Zubehör (siehe Zubehör Armaturen)	€
511 27 01 00 70	Grundkörper	643,10

Dreiloch-Wannenmischer Wannenrand

- in Kombination mit Ein-, Ab- und Überlaufgarnitur
- Anschlussart: Anschlussschläuche G 1/2
- Brausehalter für Schläuche mit konischer Mutter
- Handbrause mit 1 Strahlart (Normalstrahl)
- Brauseschlauch 1500 mm
- Mischventil mit keramischen Dichtscheiben
- Umstellventil inkl. Absperrung mit keramischen Dichtscheiben
- eigensicher gegen Rückfließen nach DIN EN 1717
- für Durchlauferhitzer geeignet
- geräuschgeprüft



Art.-Nr.	Oberfläche	€
511 30 01 05 00	verchromt	1.560,80
511 30 03 05 00	Bronze gebürstet	2.185,10
511 30 06 05 00	Edelstahl-finish	2.185,10
511 30 13 05 00	Schwarzchrom gebürstet	2.185,10
511 30 25 05 00	Messing gebürstet	3.902,00
511 30 29 05 00	Rotgold gebürstet	3.902,00
511 30 37 05 00	schwarz matt	1.560,80
Art.-Nr.	Benötigtes Zubehör (siehe Zubehör Armaturen)	€
511 30 00 00 75	Rohbau-Set	1.844,10

Vierloch-Wannenmischer Wannenrand

- Auslaufhöhe: 100 mm
- Ausladung: 220 mm
- Anschlussart: Anschlussschläuche G 1/2
- Brausehalter für Schläuche mit konischer Mutter
- Handbrause mit 1 Strahlart (Normalstrahl)
- Brauseschlauch 1500 mm
- Mischventil mit keramischen Dichtscheiben
- Umstellventil inkl. Absperrung mit keramischen Dichtscheiben
- Strahlregler M 24x1, Strahlwinkel +/-8° verstellbar
- Durchflussmenge: 22 l/min
- Durchflussmenge Handbrause: begrenzt auf 12 l/min
- eigensicher gegen Rückfließen nach DIN EN 1717
- für Durchlauferhitzer geeignet
- geräuschgeprüft



Art.-Nr.	Oberfläche	€
511 30 01 02 00	verchromt	2.115,80
511 30 03 02 00	Bronze gebürstet	2.962,10
511 30 06 02 00	Edelstahl-finish	2.962,10
511 30 13 02 00	Schwarzchrom gebürstet	2.962,10
511 30 25 02 00	Messing gebürstet	5.289,50
511 30 29 02 00	Rotgold gebürstet	5.289,50
511 30 37 02 00	schwarz matt	2.115,80
Art.-Nr.	Benötigtes Zubehör (siehe Zubehör Armaturen)	€
511 30 00 00 70	Rohbau-Set	1.667,30



Mehr Infos unter
[keuco.com](https://www.keuco.com)

Sinnlich im Design, emotional im Ausdruck. Perfektion im Detail ist das besondere Merkmal der EDITION 400 Armaturen. Weiche, organische Formen treffen auf gerade Linien. Ein sanftes Oval charakterisiert ihr Gesicht.



DESIGN
PLUS



Oberflächen



Verchromt
01



Bronze gebürstet
03



Edelstahl-finish
06



Schwarzchrom gebürstet
13



Messing gebürstet
25



Rotgold gebürstet
29



Feine Ergänzungen

Die EDITION 400 von KEUCO steht für außergewöhnliche Vielfalt und hält eine breite Auswahl an Accessoires bereit. Mit ihnen lassen sich gezielt Akzente setzen, die jedes Baddesign stilvoll vollenden und bis ins Detail abrunden.



Praktisches Detail für Komfort

Ein hochwertiger iLook_move Kosmetikspiegel ergänzt die Badausstattung der EDITION 400 ideal. Mit seiner fünffachen Vergrößerung bietet er höchsten Komfort und erweist sich immer dann als unverzichtbar, wenn besondere Präzision und ein genauer Blick gefragt sind.

Waschtisch



**Einhebel-
Waschtismischer
120**
Seite 65



**Einhebel-
Waschtismischer
150**
Seite 65



**Einhebel-
Waschtismischer
240**
Seite 66



**Einhebel-
Waschtismischer
150 schwenkbar**
Seite 66



**Einhebel-
Waschtismischer
Unterputz 1 Loch**
Seite 67



**Einhebel-
Waschtismischer
Unterputz 2 Loch**
Seite 68

Bidet



**Einhebel-
Bidetmischer**
Seite 68

Dusche



**Einhebel-
Brausemischer
Aufputz**
Seite 69

Dusche / Wanne



**Einhebelmischer
Unterputz**
Seite 69



**Einhebelmischer-Set
Unterputz für
2 Verbraucher mit
Schlauchanschluss
und Brausehalter**
Seite 69



**Thermostatarmatur-
Set Unterputz für
2 Verbraucher mit
Schlauchanschluss
und Brausehalter**
Seite 70

Wanne



**Einhebel-
Wannenmischer
Aufputz**
Seite 70



**Einhebelmischer
Unterputz für
2 Verbraucher mit
Sicherungseinrich-
tung**
Seite 70



**Einhebel-
Wannenmischer
bodenstehend**
Seite 71



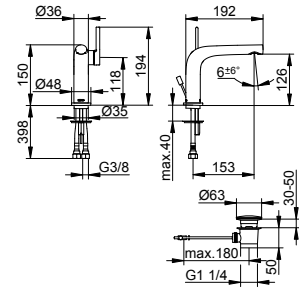
**Dreiloch-
Wannenmischer
Wannenrand**
Seite 71



**Vierloch-
Wannenmischer
Wannenrand**
Seite 72

Einhebel-Waschtischmischer 120

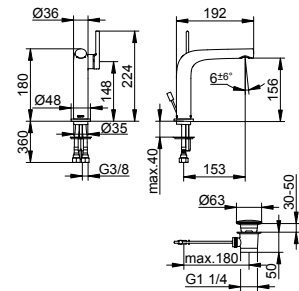
- Auslaufhöhe: 126 mm
- Ausladung: 153 mm
- Einlochmontage mit Schnell-Montage-System
- Anschlussart: Anschlusschläuche G 3/8
- Mischwasserkartusche mit keramischen Dichtscheiben
- Strahlregler M 24x1, Strahlwinkel +/- 6° verstellbar
- Durchflussmenge: begrenzt auf 7,6 l/min
- für Durchlauferhitzer geeignet
- geräuschgeprüft



Art.-Nr.	Zugstange	Oberfläche	€
515 04 01 00 02	ja	verchromt	505,40
515 04 01 01 02	nein	verchromt	451,30
515 04 03 00 02	ja	Bronze gebürstet	707,60
515 04 03 01 02	nein	Bronze gebürstet	631,80
515 04 06 00 02	ja	Edelstahl-finish	707,60
515 04 06 01 02	nein	Edelstahl-finish	631,80
515 04 13 00 02	ja	Schwarzchrom gebürstet	707,60
515 04 13 01 02	nein	Schwarzchrom gebürstet	631,80
515 04 25 00 02	ja	Messing gebürstet	1.263,50
515 04 25 01 02	nein	Messing gebürstet	1.128,30
515 04 29 00 02	ja	Rotgold gebürstet	1.263,50
515 04 29 01 02	nein	Rotgold gebürstet	1.128,30

Einhebel-Waschtischmischer 150

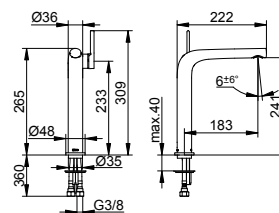
- Auslaufhöhe: 156 mm
- Ausladung: 153 mm
- Einlochmontage mit Schnell-Montage-System
- Anschlussart: Anschlusschläuche G 3/8
- Mischwasserkartusche mit keramischen Dichtscheiben
- Strahlregler M 24x1, Strahlwinkel +/- 6° verstellbar
- Durchflussmenge: begrenzt auf 7,6 l/min
- für Durchlauferhitzer geeignet
- geräuschgeprüft



Art.-Nr.	Zugstange	Oberfläche	€
515 02 01 00 00	ja	verchromt	512,30
515 02 01 01 00	nein	verchromt	463,40
515 02 03 00 00	ja	Bronze gebürstet	717,20
515 02 03 01 00	nein	Bronze gebürstet	648,80
515 02 06 00 00	ja	Edelstahl-finish	717,20
515 02 06 01 00	nein	Edelstahl-finish	648,80
515 02 13 00 00	ja	Schwarzchrom gebürstet	717,20
515 02 13 01 00	nein	Schwarzchrom gebürstet	648,80
515 02 25 00 00	ja	Messing gebürstet	1.280,80
515 02 25 01 00	nein	Messing gebürstet	1.158,50
515 02 29 00 00	ja	Rotgold gebürstet	1.280,80
515 02 29 01 00	nein	Rotgold gebürstet	1.158,50

Einhebel-Waschtischmischer 240

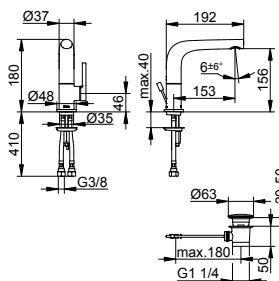
- Auslaufhöhe: 241 mm
- Ausladung: 183 mm
- Einlochmontage mit Schnell-Montage-System
- Anschlussart: Anschlussschläuche G 3/8
- Mischwasserkartusche mit keramischen Dichtscheiben
- Strahlregler M 24x1, Strahlwinkel +/- 6° verstellbar
- Durchflussmenge: begrenzt auf 7,6 l/min
- für Durchlauferhitzer geeignet
- geräuschgeprüft



Art.-Nr.	Zugstange	Oberfläche	€
515 02 01 01 02	nein	verchromt	578,20
515 02 03 01 02	nein	Bronze gebürstet	809,50
515 02 06 01 02	nein	Edelstahl-finish	809,50
515 02 13 01 02	nein	Schwarzchrom gebürstet	809,50
515 02 25 01 02	nein	Messing gebürstet	1.445,50
515 02 29 01 02	nein	Rotgold gebürstet	1.445,50

Einhebel-Waschtischmischer 150 schwenkbar

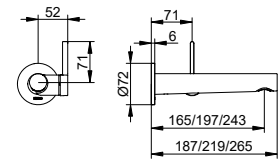
- Auslaufhöhe: 156 mm
- Ausladung: 153 mm
- Schwenkwinkel: +/- 45 °
- Einlochmontage mit Schnell-Montage-System
- Anschlussart: Anschlussschläuche G 3/8
- Mischwasserkartusche mit keramischen Dichtscheiben
- Strahlregler M 24x1, Strahlwinkel +/- 6° verstellbar
- Durchflussmenge: begrenzt auf 7,6 l/min
- für Durchlauferhitzer geeignet
- geräuschgeprüft



Art.-Nr.	Zugstange	Oberfläche	€
515 05 01 00 00	ja	verchromt	571,20
515 05 01 01 00	nein	verchromt	522,10
515 05 03 00 00	ja	Bronze gebürstet	799,70
515 05 03 01 00	nein	Bronze gebürstet	730,90
515 05 06 00 00	ja	Edelstahl-finish	799,70
515 05 06 01 00	nein	Edelstahl-finish	730,90
515 05 13 00 00	ja	Schwarzchrom gebürstet	799,70
515 05 13 01 00	nein	Schwarzchrom gebürstet	730,90
515 05 25 00 00	ja	Messing gebürstet	1.428,00
515 05 25 01 00	nein	Messing gebürstet	1.305,30
515 05 29 00 00	ja	Rotgold gebürstet	1.428,00
515 05 29 01 00	nein	Rotgold gebürstet	1.305,30

Einhebel-Waschtischmischer Unterputz 1 Loch

- ohne Ablaufgarnitur
- Anschlussart: Grundkörper G 1/2
- Mischwasserkartusche mit keramischen Dichtscheiben
- Strahlregler M 24x1, Strahlwinkel +/- 6° verstellbar
- Durchflussmenge: begrenzt auf 7,6 l/min
- für Durchlauferhitzer geeignet
- geräuschgeprüft

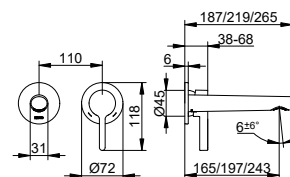


Art.-Nr.	Ausladung	Oberfläche	€
515 16 01 01 01	165 mm	verchromt	336,00
515 16 01 11 01	197 mm	verchromt	348,40
515 16 01 21 01	243 mm	verchromt	366,00
515 16 03 01 01	165 mm	Bronze gebürstet	470,40
515 16 03 11 01	197 mm	Bronze gebürstet	487,80
515 16 03 21 01	243 mm	Bronze gebürstet	512,40
515 16 06 01 01	165 mm	Edelstahl-finish	470,40
515 16 06 11 01	197 mm	Edelstahl-finish	487,80
515 16 06 21 01	243 mm	Edelstahl-finish	512,40
515 16 13 01 01	165 mm	Schwarzchrom gebürstet	470,40
515 16 13 11 01	197 mm	Schwarzchrom gebürstet	487,80
515 16 13 21 01	243 mm	Schwarzchrom gebürstet	512,40
515 16 25 01 01	165 mm	Messing gebürstet	840,00
515 16 25 11 01	197 mm	Messing gebürstet	871,00
515 16 25 21 01	243 mm	Messing gebürstet	915,00
515 16 29 01 01	165 mm	Rotgold gebürstet	840,00
515 16 29 11 01	197 mm	Rotgold gebürstet	871,00
515 16 29 21 01	243 mm	Rotgold gebürstet	915,00

Art.-Nr.	Benötigtes Zubehör (siehe Zubehör Armaturen)	€
599 16 00 00 75	Grundkörper	132,70

Einhebel-Waschtischmischer Unterputz 2 Loch

- ohne Ablaufgarnitur
- Anschlussart: Grundkörper G 1/2
- Mischwasserkartusche mit keramischen Dichtscheiben
- mit Temperaturbegrenzung
- Strahlregler M 24x1, Strahlwinkel +/- 6° verstellbar
- Durchflussmenge: begrenzt auf 7,6 l/min
- für Durchlauferhitzer geeignet
- geräuschgeprüft

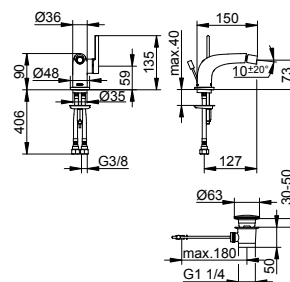


Art.-Nr.	Ausladung	Oberfläche	€
515 16 01 02 01	165 mm	verchromt	366,50
515 16 01 02 00	197 mm	verchromt	378,40
515 16 01 02 02	243 mm	verchromt	395,30
515 16 03 02 01	165 mm	Bronze gebürstet	513,10
515 16 03 02 00	197 mm	Bronze gebürstet	529,80
515 16 03 02 02	243 mm	Bronze gebürstet	553,40
515 16 06 02 01	165 mm	Edelstahl-finish	513,10
515 16 06 02 00	197 mm	Edelstahl-finish	529,80
515 16 06 02 02	243 mm	Edelstahl-finish	553,40
515 16 13 02 01	165 mm	Schwarzchrom gebürstet	513,10
515 16 13 02 00	197 mm	Schwarzchrom gebürstet	529,80
515 16 13 02 02	243 mm	Schwarzchrom gebürstet	553,40
515 16 25 02 01	165 mm	Messing gebürstet	916,30
515 16 25 02 00	197 mm	Messing gebürstet	946,00
515 16 25 02 02	243 mm	Messing gebürstet	988,30
515 16 29 02 01	165 mm	Rotgold gebürstet	916,30
515 16 29 02 00	197 mm	Rotgold gebürstet	946,00
515 16 29 02 02	243 mm	Rotgold gebürstet	988,30

Art.-Nr.	Benötigtes Zubehör (siehe Zubehör Armaturen)	€
599 16 00 00 70	Grundkörper	330,70

Einhebel-Bidetmischer

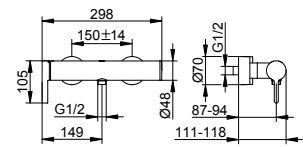
- Auslaufhöhe: 73 mm
- Ausladung: 127 mm
- Einlochmontage mit Schnell-Montage-System
- Anschlussart: Anschlussschläuche G 3/8
- Mischwasserkartusche mit keramischen Dichtscheiben
- Kugelgelenk Strahlregler M 18,5x1, Strahlwinkel +/- 20° verstellbar
- Durchflussmenge: begrenzt auf 7,6 l/min
- für Durchlauferhitzer geeignet
- geräuschgeprüft



Art.-Nr.	Zugstange	Oberfläche	€
515 09 01 00 00	ja	verchromt	512,10
515 09 03 00 00	ja	Bronze gebürstet	716,90
515 09 06 00 00	ja	Edelstahl-finish	716,90
515 09 13 00 00	ja	Schwarzchrom gebürstet	716,90
515 09 25 00 00	ja	Messing gebürstet	1.280,30
515 09 29 00 00	ja	Rotgold gebürstet	1.280,30

Einhebel-Brausemischer Aufputz

- Anschlussart: S-Anschluss G 1/2
- Schlauchanschluss G 1/2
- Mischwasserkartusche mit keramischen Dichtscheiben
- mit Temperaturbegrenzung
- Durchflussmenge: 17 l/min
- eigensicher gegen Rückfließen nach DIN EN 1717
- für Durchlauferhitzer geeignet
- geräuschgeprüft

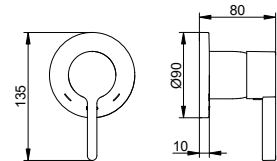


Nicht in Sonderoberflächen erhältlich.

Art.-Nr.	Oberfläche	€
515 24 01 01 00	verchromt	683,20

Einhebelmischer Unterputz

- Anschlussart: Grundkörper G 1/2
- Mischwasserkartusche mit keramischen Dichtscheiben
- mit Temperaturbegrenzung
- Durchflussmenge: 23 l/min
- für Durchlauferhitzer geeignet
- geräuschgeprüft



Art.-Nr.	Oberfläche	€
515 51 01 00 01	verchromt	237,10
515 51 03 00 01	Bronze gebürstet	331,90
515 51 06 00 01	Edelstahl-finish	331,90
515 51 13 00 01	Schwarzchrom gebürstet	331,90
515 51 25 00 01	Messing gebürstet	592,80
515 51 29 00 01	Rotgold gebürstet	592,80

Art.-Nr.	Benötigtes Zubehör (siehe Zubehör Armaturen)	€
595 51 00 00 70	Grundkörper	225,30

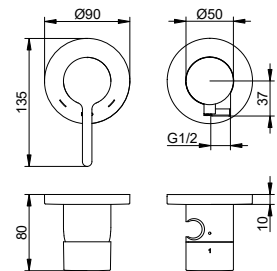
Einhebelmischer-Set Unterputz für 2 Verbraucher mit Schlauchanschluss und Brausehalter

Einhebelmischer (515 51 XX 00 01)

- Anschlussart: Grundkörper G 1/2
- Mischwasserkartusche mit keramischen Dichtscheiben
- mit Temperaturbegrenzung
- Durchflussmenge: 23 l/min
- für Durchlauferhitzer geeignet
- geräuschgeprüft

Umstellventil (595 56 XX 12 01)

- Anschlussart: Grundkörper G 1/2
- Schlauchanschluss G 1/2
- Brausehalter für Schläuche mit konischer Mutter
- Umstellventil mit keramischen Dichtscheiben
- Durchflussmenge: 24 l/min
- Durchflussmenge Schlauchanschluss: 17 l/min
- eigensicher gegen Rückfließen nach DIN EN 1717
- für Durchlauferhitzer geeignet
- geräuschgeprüft



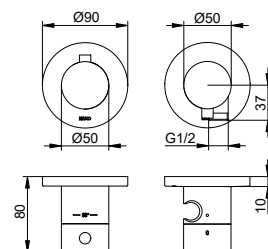
Art.-Nr.	Oberfläche	€
515 51 01 12 21	verchromt	546,20
515 51 03 12 21	Bronze gebürstet	764,60
515 51 06 12 21	Edelstahl-finish	764,60
515 51 13 12 21	Schwarzchrom gebürstet	764,60
515 51 25 12 21	Messing gebürstet	1.365,60
515 51 29 12 21	Rotgold gebürstet	1.365,60

Art.-Nr.	Benötigtes Zubehör (siehe Zubehör Armaturen)	€
599 51 00 21 70	Grundkörper-Set	501,60

Thermostatarmatur-Set Unterputz für 2 Verbraucher mit Schlauchanschluss und Brausehalter

Thermostatarmatur (595 53 XX 00 01)

- Anschlussart: Grundkörper G 1/2
- Thermostat-Regeleinheit
- Sicherheitssperre bei 38 °C
- Durchflussmenge: 22 l/min
- für Durchlauferhitzer geeignet
- geräuschgeprüft



Ab- und Umstellventil (595 57 XX 12 01)

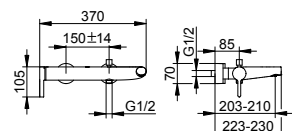
- Anschlussart: Grundkörper G 1/2
- Schlauchanschluss G 1/2
- Brausehalter für Schläuche mit konischer Mutter
- Umstellventil inkl. Absperrung mit keramischen Dichtscheiben
- Durchflussmenge: 22 l/min
- Durchflussmenge Schlauchanschluss: 13 l/min
- eigensicher gegen Rückfließen nach DIN EN 1717
- für Durchlauferhitzer geeignet
- geräuschgeprüft

Art.-Nr.	Oberfläche	€
515 53 01 12 21	verchromt	540,50
515 53 03 12 21	Bronze gebürstet	756,70
515 53 06 12 21	Edelstahl-finish	756,70
515 53 13 12 21	Schwarzchrom gebürstet	756,70
515 53 25 12 21	Messing gebürstet	1.351,30
515 53 29 12 21	Rotgold gebürstet	1.351,30

Art.-Nr.	Benötigtes Zubehör (siehe Zubehör Armaturen)	€
599 53 00 21 70	Grundkörper-Set	646,90

Einhebel-Wannenmischer Aufputz

- Ausladung: 210 mm
- Anschlussart: S-Anschluss G 1/2
- Schlauchanschluss G 1/2
- Mischwasserkartusche mit keramischen Dichtscheiben
- mit Temperaturbegrenzung
- Zugumsteller mit automatischer Rückstellung
- Strahlregler M 24x1
- Durchflussmenge: 20 l/min
- Durchflussmenge Schlauchanschluss: begrenzt auf 15 l/min
- eigensicher gegen Rückfließen nach DIN EN 1717
- für Durchlauferhitzer geeignet
- geräuschgeprüft

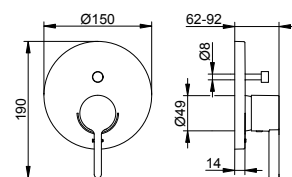


Art.-Nr.	Oberfläche	€
515 20 01 01 00	verchromt	750,30

Nicht in Sonderoberflächen erhältlich.

Einhebelmischer Unterputz für 2 Verbraucher mit Sicherungseinrichtung

- Anschlussart: Grundkörper G 3/4
- Mischwasserkartusche mit keramischen Dichtscheiben
- mit Temperaturbegrenzung
- Zugumsteller mit automatischer Rückstellung
- Durchflussmenge: 30 l/min
- mit Sicherungseinrichtung nach DIN EN 1717
- für Durchlauferhitzer geeignet
- geräuschgeprüft



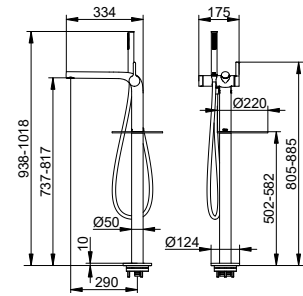
Art.-Nr.	Oberfläche	€
515 72 01 02 81	verchromt	744,30

Art.-Nr.	Benötigtes Zubehör (siehe Zubehör Armaturen)	€
599 70 00 00 70	Grundkörper	185,90

Nicht in Sonderoberflächen erhältlich.

Einhebel-Wannenmischer bodenstehend

- Auslaufhöhe: 737 - 817 mm
- Ausladung: 290 mm
- Anschlussart: Grundkörper G 1/2
- Schlauchanschluss G 1/2
- Brausehalter für Schläuche mit konischer Mutter
- Handbrause mit 1 Strahlart (Normalstrahl)
- Brauseschlauch 1250 mm
- Ablage schwenkbar
- Mischwasserkartusche mit keramischen Dichtscheiben
- mit Temperaturbegrenzung
- Umstellventil mit keramischen Dichtscheiben
- Strahlregler M 24x1
- Durchflussmenge: 20 l/min
- Durchflussmenge Handbrause: begrenzt auf 12 l/min
- eigensicher gegen Rückfließen nach DIN EN 1717
- für Durchlauferhitzer geeignet

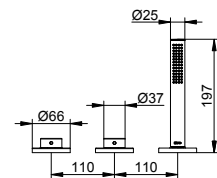


Art.-Nr.	Oberfläche	€
515 27 01 01 00	verchromt	2.390,10
515 27 03 01 00	Bronze gebürstet	3.346,10
515 27 06 01 00	Edelstahl-finish	3.346,10
515 27 13 01 00	Schwarzchrom gebürstet	3.346,10
515 27 25 01 00	Messing gebürstet	5.975,30
515 27 29 01 00	Rotgold gebürstet	5.975,30

Art.-Nr.	Benötigtes Zubehör (siehe Zubehör Armaturen)	€
511 27 01 00 70	Grundkörper	643,10

Dreiloch-Wannenmischer Wannenrand

- in Kombination mit Ein-, Ab- und Überlaufgarnitur
- Anschlussart: Anschlussschläuche G 1/2
- Brausehalter für Schläuche mit konischer Mutter
- Handbrause mit 1 Strahlart (Normalstrahl)
- Brauseschlauch 1500 mm
- Mischventil mit keramischen Dichtscheiben
- Umstellventil inkl. Absperrung mit keramischen Dichtscheiben
- eigensicher gegen Rückfließen nach DIN EN 1717
- für Durchlauferhitzer geeignet
- geräuschgeprüft

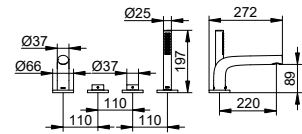


Art.-Nr.	Oberfläche	€
515 30 01 05 00	verchromt	1.142,90
515 30 03 05 00	Bronze gebürstet	1.600,10
515 30 06 05 00	Edelstahl-finish	1.600,10
515 30 13 05 00	Schwarzchrom gebürstet	1.600,10
515 30 25 05 00	Messing gebürstet	2.857,30
515 30 29 05 00	Rotgold gebürstet	2.857,30

Art.-Nr.	Benötigtes Zubehör (siehe Zubehör Armaturen)	€
511 30 00 00 75	Rohbau-Set	1.844,10

Vierloch-Wannenmischer Wannenrand

- Auslaufhöhe: 89 mm
- Ausladung: 220 mm
- Anschlussart: Anschlussschläuche G 1/2
- Brausehalter für Schläuche mit konischer Mutter
- Handbrause mit 1 Strahlart (Normalstrahl)
- Brauseschlauch 1500 mm
- Mischventil mit keramischen Dichtscheiben
- Umstellventil inkl. Absperrung mit keramischen Dichtscheiben
- Strahlregler M 24x1, Strahlwinkel +/-8° verstellbar
- Durchflussmenge: 20 l/min
- Durchflussmenge Handbrause: begrenzt auf 12 l/min
- eigensicher gegen Rückfließen nach DIN EN 1717
- für Durchlauferhitzer geeignet
- geräuschgeprüft



Art.-Nr.	Oberfläche	€
515 30 01 02 00	verchromt	1.419,90
515 30 03 02 00	Bronze gebürstet	1.987,90
515 30 06 02 00	Edelstahl-finish	1.987,90
515 30 13 02 00	Schwarzchrom gebürstet	1.987,90
515 30 25 02 00	Messing gebürstet	3.549,80
515 30 29 02 00	Rotgold gebürstet	3.549,80
Art.-Nr.	Benötigtes Zubehör (siehe Zubehör Armaturen)	€
511 30 00 00 70	Rohbau-Set	1.667,30



Mehr Infos unter
[keuco.com](https://www.keuco.com)

Weniger kann mehr. Das IXMO Prinzip integriert Funktionalitäten so komprimiert, dass das Design der Armaturen konsequent minimalistisch werden konnte. Ein stilsicheres Armaturen-Design für alle Bereiche des Bades.



DESIGN
PLUS



Oberflächen



Verchromt
01



Bronze gebürstet
03



Edelstahl-finish
06



Schwarzchrom gebürstet
13



Messing gebürstet
25



Rotgold gebürstet
29



Schwarz matt
37



Onlineplaner

Wie viele Verbraucher sollen es sein? Wird eine Thermostat-Armatur oder die Bedienung über einen Einhebelmischer bevorzugt? Passen zur Badeinrichtung am besten verchromte Armaturen oder sollen sie schwarz matt sein?

Diese und weitere Fragestellungen werden bei der Konfiguration mit dem IXMO-Onlineplaner von KEUCO Schritt für Schritt abgefragt, mit dem Ziel, die perfekte Planung für die individuelle Dusch- oder Wannenlösung auszuarbeiten.

ixmo.de



IXMO im Komplettpaket

Die IXMO-Armaturenlösungen sind auch als komplettes Set erhältlich — zum Beispiel für zwei Verbraucher mit Einhebelmischer, Umstellventil, Brauseschlauch sowie Hand- und Kopfbrause, inklusive Grundkörper. Besonders praktisch: Die Montagesciene ist ebenfalls enthalten und sorgt für eine präzise Installation.

Waschtisch



**Einhebel-
Waschtischmischer
100 IXMO Pure**
Seite 78



**Einhebel-
Waschtischmischer
130 IXMO Pure**
Seite 78



**Einhebel-
Waschtischmischer
210 IXMO Pure**
Seite 78



**Einhebel-
Waschtischmischer
100 IXMO Soft**
Seite 79



**Einhebel-
Waschtischmischer
130 IXMO Soft**
Seite 79



**Einhebel-
Waschtischmischer
210 IXMO Soft**
Seite 79



**Einhebel-
Waschtischmischer
100 IXMO Flat**
Seite 80



**Einhebel-
Waschtischmischer
130 IXMO Flat**
Seite 80



**Einhebel-
Waschtischmischer
210 IXMO Flat**
Seite 81



**Einhebel-
Waschtischmischer
Unterputz 1 Loch
IXMO Pure**
Seite 82



**Einhebel-
Waschtischmischer
Unterputz 1 Loch
IXMO Soft**
Seite 83



**Einhebel-
Waschtischmischer
Unterputz 1 Loch
IXMO Flat**
Seite 84



Standventil 110
Seite 84



**Wandauslaufventil
Unterputz**
Seite 85



**Elektronik-
Waschtischmischer
130**
Seite 85



**Elektronik-
Waschtischmischer
Unterputz
Netzbetrieb**
Seite 86

Bidet



**Einhebel-
Bidetmischer
IXMO Pure**
Seite 86



**Einhebel-
Bidetmischer
IXMO Soft**
Seite 87



**Einhebel-
Bidetmischer
IXMO Flat**
Seite 87

Dusche



**Einhebel-
Brausemischer
Unterputz mit
Schlauchanschluss
IXMO Pure**
Seite 88



**Einhebel-
Brausemischer
Unterputz mit
Schlauchanschluss
IXMO Soft**
Seite 88



**Einhebel-
Brausemischer
Unterputz mit
Schlauchanschluss
IXMO Flat**
Seite 89



**Thermostat-
Brausearmatur
Unterputz mit
Schlauchanschluss**
Seite 90

Dusche / Wanne



**Einhebelmischer
Unterputz
IXMO Pure**
Seite 91



**Einhebelmischer
Unterputz
IXMO Soft**
Seite 91



**Einhebelmischer
Unterputz
IXMO Flat**
Seite 92



**Thermostatarmatur
Unterputz**
Seite 93



**Absperrventil
Unterputz für
1 Verbraucher**
Seite 94



**Absperrventil
Unterputz für
1 Verbraucher mit
Schlauchanschluss**
Seite 95



**Absperrventil
Unterputz für
1 Verbraucher mit
Schlauchanschluss
und Brausehalter**
Seite 96



**Umstellventil
Unterputz für
2 Verbraucher**
Seite 97



**Umstellventil
Unterputz für
2 Verbraucher mit
Schlauchanschluss**
Seite 98



**Umstellventil
Unterputz für
2 Verbraucher mit
Schlauchanschluss
und Brausehalter**
Seite 99



**Umstellventil
Unterputz für
3 Verbraucher**
Seite 100



**Umstellventil
Unterputz für
3 Verbraucher mit
Schlauchanschluss**
Seite 101



**Umstellventil
Unterputz für
3 Verbraucher mit
Schlauchanschluss
und Brausehalter**
Seite 102

Brause-Sets



**Brause-Set 3
Einhebelmischer
für 2 Verbraucher
mit Brausehalter
und Kopfbrause
rund**
Seite 103



**Brause-Set 4
Einhebelmischer
für 2 Verbraucher
mit Brausehalter
und Kopfbrause
eckig**
Seite 103



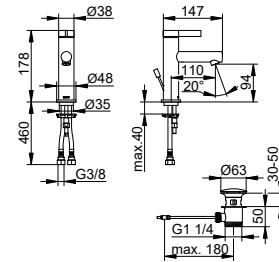
**Brause-Set 7
Thermostatarmatur
für 2 Verbraucher
mit Brausehalter
und Kopfbrause
rund**
Seite 104



**Brause-Set 8
Thermostatarmatur
für 2 Verbraucher
mit Brausehalter
und Kopfbrause
eckig**
Seite 104

Einhebel-Waschtischmischer 100 IXMO Pure

- Auslaufhöhe: 94 mm
- Ausladung: 110 mm
- Einlochmontage mit Schnell-Montage-System
- Anschlussart: Anschlussschläuche G 3/8
- Mischwasserkartusche mit keramischen Dichtscheiben
- mit Temperaturbegrenzung
- Strahlregler M 20x1, Strahlwinkel +/-6° verstellbar
- Durchflussmenge: begrenzt auf 7 l/min
- für Durchlauferhitzer geeignet
- geräuschgeprüft

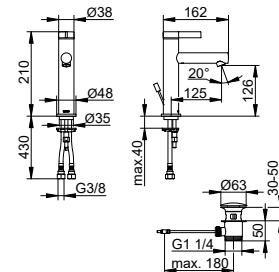


Art.-Nr.	Zugstange	Oberfläche	€
595 02 01 10 00	ja	verchromt	287,20
595 02 01 11 00	nein	verchromt	254,00
595 02 37 10 00	ja	schwarz matt	344,60
595 02 37 11 00	nein	schwarz matt	304,80

Art.-Nr.	Optionales Zubehör (siehe Zubehör Armaturen)		€
595 99 01 02 02	Rosette eckig	verchromt	24,40
595 99 37 02 02	Rosette eckig	schwarz matt	29,30

Einhebel-Waschtischmischer 130 IXMO Pure

- Auslaufhöhe: 126 mm
- Ausladung: 125 mm
- Einlochmontage mit Schnell-Montage-System
- Anschlussart: Anschlussschläuche G 3/8
- Mischwasserkartusche mit keramischen Dichtscheiben
- mit Temperaturbegrenzung
- Strahlregler M 20x1, Strahlwinkel +/-6° verstellbar
- Durchflussmenge: begrenzt auf 7 l/min
- für Durchlauferhitzer geeignet
- geräuschgeprüft

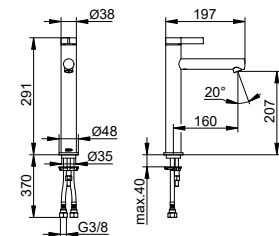


Art.-Nr.	Zugstange	Oberfläche	€
595 01 01 10 01	ja	verchromt	307,70
595 01 01 11 01	nein	verchromt	283,90
595 01 37 10 01	ja	schwarz matt	369,20
595 01 37 11 01	nein	schwarz matt	340,70

Art.-Nr.	Optionales Zubehör (siehe Zubehör Armaturen)		€
595 99 01 02 02	Rosette eckig	verchromt	24,40
595 99 37 02 02	Rosette eckig	schwarz matt	29,30

Einhebel-Waschtischmischer 210 IXMO Pure

- Auslaufhöhe: 207 mm
- Ausladung: 160 mm
- Einlochmontage mit Schnell-Montage-System
- Anschlussart: Anschlussschläuche G 3/8
- Mischwasserkartusche mit keramischen Dichtscheiben
- mit Temperaturbegrenzung
- Strahlregler M 20x1, Strahlwinkel +/-6° verstellbar
- Durchflussmenge: begrenzt auf 7 l/min
- für Durchlauferhitzer geeignet
- geräuschgeprüft

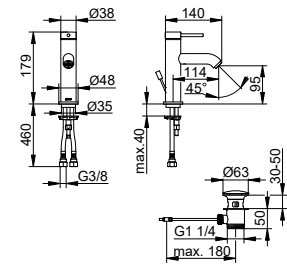


Art.-Nr.	Zugstange	Oberfläche	€
595 10 01 11 00	nein	verchromt	326,50
595 10 37 11 00	nein	schwarz matt	391,80

Art.-Nr.	Optionales Zubehör (siehe Zubehör Armaturen)		€
595 99 01 02 02	Rosette eckig	verchromt	24,40
595 99 37 02 02	Rosette eckig	schwarz matt	29,30

Einhebel-Waschtischmischer 100 IXMO Soft

- Auslaufhöhe: 95 mm
- Ausladung: 114 mm
- Einlochmontage mit Schnell-Montage-System
- Anschlussart: Anschlussschläuche G 3/8
- Mischwasserkartusche mit keramischen Dichtscheiben
- mit Temperaturbegrenzung
- Strahlregler M 20x1, Strahlwinkel +/- 6° verstellbar
- Durchflussmenge: begrenzt auf 7 l/min
- für Durchlauferhitzer geeignet
- geräuschgeprüft

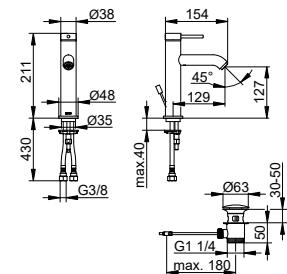


Art.-Nr.	Zugstange	Oberfläche	€
595 02 01 20 00	ja	verchromt	327,00
595 02 01 21 00	nein	verchromt	303,70
595 02 37 20 00	ja	schwarz matt	392,40
595 02 37 21 00	nein	schwarz matt	364,40

Art.-Nr.	Optionales Zubehör (siehe Zubehör Armaturen)	€
595 99 01 02 02	Rosette eckig	verchromt 24,40
595 99 37 02 02	Rosette eckig	schwarz matt 29,30

Einhebel-Waschtischmischer 130 IXMO Soft

- Auslaufhöhe: 127 mm
- Ausladung: 129 mm
- Einlochmontage mit Schnell-Montage-System
- Anschlussart: Anschlussschläuche G 3/8
- Mischwasserkartusche mit keramischen Dichtscheiben
- mit Temperaturbegrenzung
- Strahlregler M 20x1, Strahlwinkel +/- 6° verstellbar
- Durchflussmenge: begrenzt auf 7 l/min
- für Durchlauferhitzer geeignet
- geräuschgeprüft

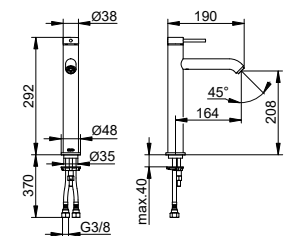


Art.-Nr.	Zugstange	Oberfläche	€
595 01 01 20 01	ja	verchromt	356,00
595 01 01 21 01	nein	verchromt	323,80
595 01 37 20 01	ja	schwarz matt	427,20
595 01 37 21 01	nein	schwarz matt	388,60

Art.-Nr.	Optionales Zubehör (siehe Zubehör Armaturen)	€
595 99 01 02 02	Rosette eckig	verchromt 24,40
595 99 37 02 02	Rosette eckig	schwarz matt 29,30

Einhebel-Waschtischmischer 210 IXMO Soft

- Auslaufhöhe: 208 mm
- Ausladung: 164 mm
- Einlochmontage mit Schnell-Montage-System
- Anschlussart: Anschlussschläuche G 3/8
- Mischwasserkartusche mit keramischen Dichtscheiben
- mit Temperaturbegrenzung
- Strahlregler M 20x1, Strahlwinkel +/- 6° verstellbar
- Durchflussmenge: begrenzt auf 7 l/min
- für Durchlauferhitzer geeignet
- geräuschgeprüft

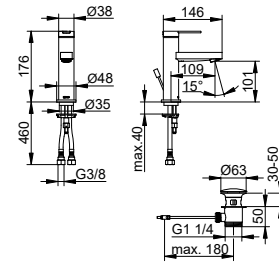


Art.-Nr.	Zugstange	Oberfläche	€
595 10 01 21 00	nein	verchromt	367,30
595 10 37 21 00	nein	schwarz matt	440,80

Art.-Nr.	Optionales Zubehör (siehe Zubehör Armaturen)	€
595 99 01 02 02	Rosette eckig	verchromt 24,40
595 99 37 02 02	Rosette eckig	schwarz matt 29,30

Einhebel-Waschtischmischer 100 IXMO Flat

- Auslaufhöhe: 101 mm
- Ausladung: 109 mm
- Einlochmontage mit Schnell-Montage-System
- Anschlussart: Anschlussschläuche G 3/8
- Mischwasserkartusche mit keramischen Dichtscheiben
- mit Temperaturbegrenzung
- Strahlregler M 24x1, Strahlwinkel +/- 6° verstellbar
- Durchflussmenge: begrenzt auf 7,6 l/min
- für Durchlauferhitzer geeignet
- geräuschgeprüft

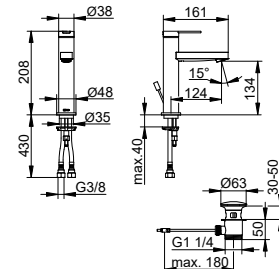


Art.-Nr.	Zugstange	Oberfläche	€
595 02 01 30 00	ja	verchromt	375,30
595 02 01 31 00	nein	verchromt	343,20
595 02 06 30 00	ja	Edelstahl-finish	525,40
595 02 06 31 00	nein	Edelstahl-finish	480,50
595 02 25 30 00	ja	Messing gebürstet	938,10
595 02 25 31 00	nein	Messing gebürstet	858,00
595 02 29 30 00	ja	Rotgold gebürstet	938,10
595 02 29 31 00	nein	Rotgold gebürstet	858,00
595 02 37 30 00	ja	schwarz matt	450,40
595 02 37 31 00	nein	schwarz matt	411,80

Art.-Nr.	Optionales Zubehör (siehe Zubehör Armaturen)	€
595 99 01 02 02	Rosette eckig verchromt	24,40
595 99 06 02 02	Rosette eckig Edelstahl-finish	34,20
595 99 25 02 02	Rosette eckig Messing gebürstet	61,00
595 99 29 02 02	Rosette eckig Rotgold gebürstet	61,00
595 99 37 02 02	Rosette eckig schwarz matt	29,30

Einhebel-Waschtischmischer 130 IXMO Flat

- Auslaufhöhe: 134 mm
- Ausladung: 124 mm
- Einlochmontage mit Schnell-Montage-System
- Anschlussart: Anschlussschläuche G 3/8
- Mischwasserkartusche mit keramischen Dichtscheiben
- mit Temperaturbegrenzung
- Strahlregler M 24x1, Strahlwinkel +/- 6° verstellbar
- Durchflussmenge: begrenzt auf 7,6 l/min
- für Durchlauferhitzer geeignet
- geräuschgeprüft

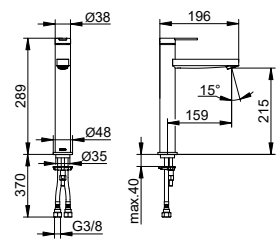


Art.-Nr.	Zugstange	Oberfläche	€
595 01 01 30 01	ja	verchromt	404,30
595 01 01 31 01	nein	verchromt	372,10
595 01 06 30 01	ja	Edelstahl-finish	566,00
595 01 06 31 01	nein	Edelstahl-finish	520,90
595 01 25 30 01	ja	Messing gebürstet	1.010,80
595 01 25 31 01	nein	Messing gebürstet	930,30
595 01 29 30 01	ja	Rotgold gebürstet	1.010,80
595 01 29 31 01	nein	Rotgold gebürstet	930,30
595 01 37 30 01	ja	schwarz matt	485,20
595 01 37 31 01	nein	schwarz matt	446,50

Art.-Nr.	Optionales Zubehör (siehe Zubehör Armaturen)	€
595 99 01 02 02	Rosette eckig verchromt	24,40
595 99 06 02 02	Rosette eckig Edelstahl-finish	34,20
595 99 25 02 02	Rosette eckig Messing gebürstet	61,00
595 99 29 02 02	Rosette eckig Rotgold gebürstet	61,00
595 99 37 02 02	Rosette eckig schwarz matt	29,30

Einhebel-Waschtischmischer
210 IXMO Flat

- Auslaufhöhe: 215 mm
- Ausladung: 159 mm
- Einlochmontage mit Schnell-Montage-System
- Anschlussart: Anschlussschläuche G 3/8
- Mischwasserkartusche mit keramischen Dichtscheiben
- mit Temperaturbegrenzung
- Strahlregler M 24x1, Strahlwinkel +/-6° verstellbar
- Durchflussmenge: begrenzt auf 7,6 l/min
- für Durchlauferhitzer geeignet
- geräuschgeprüft

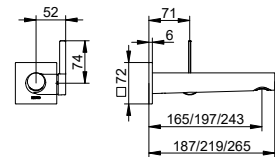
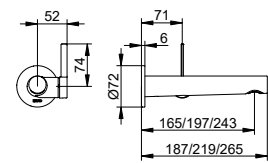


Art.-Nr.	Zugstange	Oberfläche	€
595 10 01 31 00	nein	verchromt	417,50
595 10 06 31 00	nein	Edelstahl-finish	584,50
595 10 25 31 00	nein	Messing gebürstet	1.043,80
595 10 29 31 00	nein	Rotgold gebürstet	1.043,80
595 10 37 31 00	nein	schwarz matt	501,00

Art.-Nr.	Optionales Zubehör (siehe Zubehör Armaturen)		€
595 99 01 02 02	Rosette eckig	verchromt	24,40
595 99 06 02 02	Rosette eckig	Edelstahl-finish	34,20
595 99 25 02 02	Rosette eckig	Messing gebürstet	61,00
595 99 29 02 02	Rosette eckig	Rotgold gebürstet	61,00
595 99 37 02 02	Rosette eckig	schwarz matt	29,30

Einhebel-Waschtischmischer Unterputz 1 Loch IXMO Pure

- ohne Ablaufgarnitur
- Anschlussart: Grundkörper G 1/2
- Mischwasserkartusche mit keramischen Dichtscheiben
- Strahlregler M 24x1, Strahlwinkel +/- 6° verstellbar
- Durchflussmenge: begrenzt auf 7,6 l/min
- für Durchlauferhitzer geeignet
- geräuschgeprüft

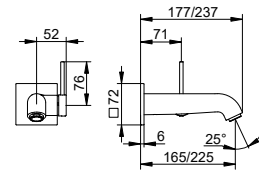
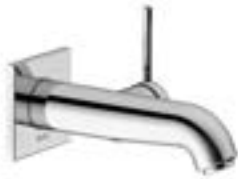
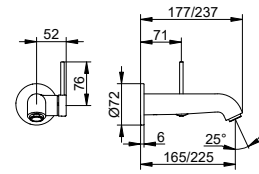


Art.-Nr.	Rosette	Ausladung	Oberfläche	€
595 16 01 01 01	rund	165 mm	verchromt	336,00
595 16 01 11 01	rund	197 mm	verchromt	348,40
595 16 01 21 01	rund	243 mm	verchromt	366,00
595 16 01 01 02	eckig	165 mm	verchromt	341,60
595 16 01 11 02	eckig	197 mm	verchromt	353,80
595 16 01 21 02	eckig	243 mm	verchromt	371,60
595 16 37 01 01	rund	165 mm	schwarz matt	403,20
595 16 37 11 01	rund	197 mm	schwarz matt	418,10
595 16 37 21 01	rund	243 mm	schwarz matt	439,20
595 16 37 01 02	eckig	165 mm	schwarz matt	409,90
595 16 37 11 02	eckig	197 mm	schwarz matt	424,60
595 16 37 21 02	eckig	243 mm	schwarz matt	445,90

Art.-Nr.	Benötigtes Zubehör (siehe Zubehör Armaturen)	€
599 16 00 00 75	Grundkörper	132,70

Einhebel-Waschtischmischer Unterputz 1 Loch IXMO Soft

- ohne Ablaufgarnitur
- Anschlussart: Grundkörper G 1/2
- Mischwasserkartusche mit keramischen Dichtscheiben
- Strahlregler M 24x1, Strahlwinkel +/- 6° verstellbar
- Durchflussmenge: begrenzt auf 7,6 l/min
- für Durchlauferhitzer geeignet
- geräuschgeprüft

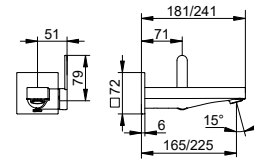
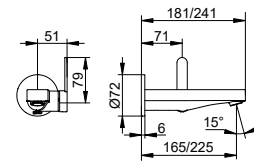


Art.-Nr.	Rosette	Ausladung	Oberfläche	€
595 16 01 02 01	rund	165 mm	verchromt	275,90
595 16 01 12 01	rund	225 mm	verchromt	287,40
595 16 01 02 02	eckig	165 mm	verchromt	281,70
595 16 01 12 02	eckig	225 mm	verchromt	293,10
595 16 37 02 01	rund	165 mm	schwarz matt	331,10
595 16 37 12 01	rund	225 mm	schwarz matt	344,90
595 16 37 02 02	eckig	165 mm	schwarz matt	338,00
595 16 37 12 02	eckig	225 mm	schwarz matt	351,70

Art.-Nr.	Benötigtes Zubehör (siehe Zubehör Armaturen)	€
599 16 00 00 75	Grundkörper	132,70

Einhebel-Waschtischmischer Unterputz 1 Loch IXMO Flat

- ohne Ablaufgarnitur
- Anschlussart: Grundkörper G 1/2
- Mischwasserkartusche mit keramischen Dichtscheiben
- Strahlregler M 24x1, Strahlwinkel +/- 6° verstellbar
- Durchflussmenge: begrenzt auf 7,6 l/min
- für Durchlauferhitzer geeignet
- geräuschgeprüft

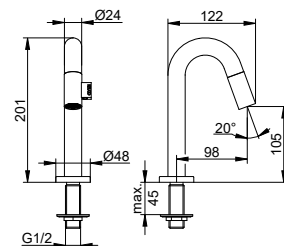


Art.-Nr.	Rosette	Ausladung	Oberfläche	€
595 16 01 03 01	rund	165 mm	verchromt	379,40
595 16 01 13 01	rund	225 mm	verchromt	390,60
595 16 01 03 02	eckig	165 mm	verchromt	385,10
595 16 01 13 02	eckig	225 mm	verchromt	396,30
595 16 06 03 01	rund	165 mm	Edelstahl-finish	531,20
595 16 06 13 01	rund	225 mm	Edelstahl-finish	546,80
595 16 06 03 02	eckig	165 mm	Edelstahl-finish	539,10
595 16 06 13 02	eckig	225 mm	Edelstahl-finish	554,80
595 16 25 03 01	rund	165 mm	Messing gebürstet	948,50
595 16 25 13 01	rund	225 mm	Messing gebürstet	976,50
595 16 25 03 02	eckig	165 mm	Messing gebürstet	962,80
595 16 25 13 02	eckig	225 mm	Messing gebürstet	990,80
595 16 29 03 01	rund	165 mm	Rotgold gebürstet	948,50
595 16 29 13 01	rund	225 mm	Rotgold gebürstet	976,50
595 16 29 03 02	eckig	165 mm	Rotgold gebürstet	962,80
595 16 29 13 02	eckig	225 mm	Rotgold gebürstet	990,80
595 16 37 03 01	rund	165 mm	schwarz matt	455,30
595 16 37 13 01	rund	225 mm	schwarz matt	468,70
595 16 37 03 02	eckig	165 mm	schwarz matt	462,10
595 16 37 13 02	eckig	225 mm	schwarz matt	475,60

Art.-Nr.	Benötigtes Zubehör (siehe Zubehör Armaturen)	€
599 16 00 00 75	Grundkörper	132,70

Standventil 110

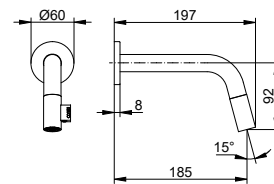
- für Kaltwasser oder vorgemischtes Wasser
- Auslaufhöhe: 105 mm
- Ausladung: 100 mm
- Einlochmontage mit Schnell-Montage-System
- Anschlussgewinde: G 1/2
- Absperrentil mit keramischen Dichtscheiben
- Strahlregler M 21,5x1
- Durchflussmenge: begrenzt auf 5 l/min
- für Durchlauferhitzer geeignet
- EU-Taxonomie: max. 6 l/min - wesentlicher Beitrag (SC) möglich



Art.-Nr.	Zugstange	Oberfläche	€
595 08 01 21 01	nein	verchromt	189,80
595 08 37 21 01	nein	schwarz matt	227,80

Wandauslaufventil Unterputz

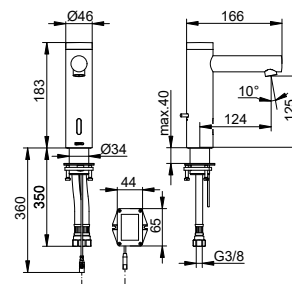
- für Kaltwasser oder vorgemischtes Wasser
- ohne Ablaufgarnitur
- Anschlussart: Wandanschluss G 1/2
- Absperrventil mit keramischen Dichtscheiben
- Strahlregler M 21,5x1
- Durchflussmenge: begrenzt auf 5 l/min
- für Durchlauferhitzer geeignet
- EU-Taxonomie: max. 6 l/min - wesentlicher Beitrag (SC) möglich



Art.-Nr.	Ausladung	Oberfläche	€
595 18 01 02 01	185 mm	verchromt	218,60
595 18 37 02 01	185 mm	schwarz matt	262,30

Elektronik-Waschtischmischer 130 Batteriebetrieb

- Auslaufhöhe: 125 mm
- Ausladung: 124 mm
- Einlochmontage mit Schnell-Montage-System
- Anschlussart: Anschlussschläuche G 3/8
- Mischventil mit keramischen Dichtscheiben
- Strahlregler M 20x1, Strahlwinkel +/- 6° verstellbar
- Durchflussmenge: begrenzt auf 5 l/min
- für Durchlauferhitzer geeignet
- EU-Taxonomie: max. 6 l/min - wesentlicher Beitrag (SC) möglich
- geräuschgeprüft



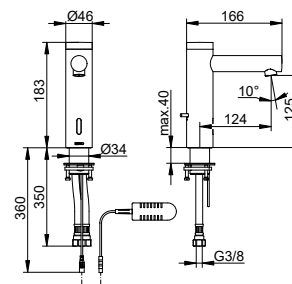
Art.-Nr.	Zugstange	Oberfläche	€
595 11 01 11 00	nein	verchromt	699,00
595 11 37 11 00	nein	schwarz matt	838,80

Elektronik

- Infrarot-Sensorik (Reichweite einstellbar, Nachlaufzeit einstellbar)
- manueller Stop zur Reinigung
- optionale Hygienespülung (3 - 24 h) einstellbar
- Batteriebetrieb
- Spannung 6 V, Lebensdauer Batterie ca. 3 Jahre

Elektronik-Waschtischmischer 130 Netzbetrieb

- Auslaufhöhe: 125 mm
- Ausladung: 124 mm
- Einlochmontage mit Schnell-Montage-System
- Anschlussart: Anschlussschläuche G 3/8
- Mischventil mit keramischen Dichtscheiben
- Strahlregler M 20x1, Strahlwinkel +/- 6° verstellbar
- Durchflussmenge: begrenzt auf 5 l/min
- für Durchlauferhitzer geeignet
- EU-Taxonomie: max. 6 l/min - wesentlicher Beitrag (SC) möglich
- geräuschgeprüft



Art.-Nr.	Zugstange	Oberfläche	€
595 12 01 11 00	nein	verchromt	719,50
595 12 37 11 00	nein	schwarz matt	863,40

Elektronik

- Infrarot-Sensorik (Reichweite einstellbar, Nachlaufzeit einstellbar)
- manueller Stop zur Reinigung
- optionale Hygienespülung (3 - 24 h) einstellbar
- Netzbetrieb
- Spannung 6 V, Eingangsbereich 100 - 240 V

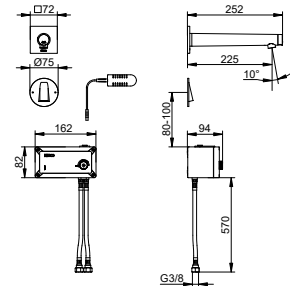
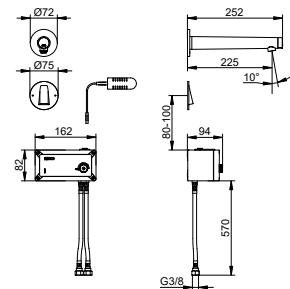
Art.-Nr.	Optionales Zubehör (siehe Zubehör Armaturen)	€
599 11 00 00 00	Bluetooth Adapter	174,30

Elektronik-Waschtischmischer Unterputz Netzbetrieb

- ohne Ablaufgarnitur
- Anschlussart: Grundkörper
- Mischventil mit keramischen Dichtscheiben
- Strahlregler M 20x1, Strahlwinkel +/-6° verstellbar
- Durchflussmenge: begrenzt auf 5 l/min
- für Durchlauferhitzer geeignet
- EU-Taxonomie: max. 6 l/min - wesentlicher Beitrag (SC) möglich
- geräuschgeprüft

Elektronik

- Infrarot-Sensorik (Reichweite einstellbar, Nachlaufzeit einstellbar)
- manueller Stop zur Reinigung
- optionale Hygienespülung (3 - 24 h) einstellbar
- Netzbetrieb
- Spannung 6 V, Eingangsbereich 100 - 230 V

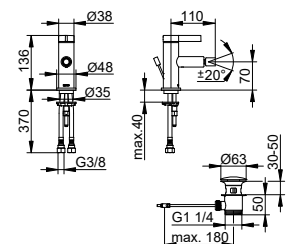


Art.-Nr.	Rosette	Ausladung	Oberfläche	€
595 17 01 11 01	rund	225 mm	verchromt	1.012,60
595 17 01 11 02	eckig	225 mm	verchromt	1.018,30
595 17 37 11 01	rund	225 mm	schwarz matt	1.215,10
595 17 37 11 02	eckig	225 mm	schwarz matt	1.222,00

Art.-Nr.	Benötigtes Zubehör (siehe Zubehör Armaturen)	€
599 17 00 00 70	Rohbau-Set	104,00
Optionales Zubehör (siehe Zubehör Armaturen)		
599 11 00 00 00	Bluetooth Adapter	174,30

Einhebel-Bidetmischer IXMO Pure

- Auslaufhöhe: 70 mm
- Ausladung: 110 mm
- Einlochmontage mit Schnell-Montage-System
- Anschlussart: Anschlussschläuche G 3/8
- Mischwasserkartusche mit keramischen Dichtscheiben
- Kugelgelenk Strahlregler M 18,5x1, Strahlwinkel +/-20° verstellbar
- Durchflussmenge: begrenzt auf 7,6 l/min
- für Durchlauferhitzer geeignet
- geräuschgeprüft

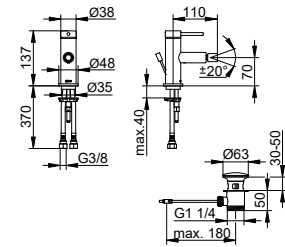


Art.-Nr.	Zugstange	Oberfläche	€
595 09 01 10 00	ja	verchromt	319,00
595 09 37 10 00	ja	schwarz matt	382,80

Art.-Nr.	Optionales Zubehör (siehe Zubehör Armaturen)	€
595 99 01 02 02	Rosette eckig	verchromt 24,40
595 99 37 02 02	Rosette eckig	schwarz matt 29,30

Einhebel-Bidetmischer IXMO Soft

- Auslaufhöhe: 70 mm
- Ausladung: 110 mm
- Einlochmontage mit Schnell-Montage-System
- Anschlussart: Anschlussschläuche G 3/8
- Mischwasserkartusche mit keramischen Dichtscheiben
- Kugelgelenk Strahlregler M 18,5x1, Strahlwinkel +/-20° verstellbar
- Durchflussmenge: begrenzt auf 7,6 l/min
- für Durchlauferhitzer geeignet
- geräuschgeprüft

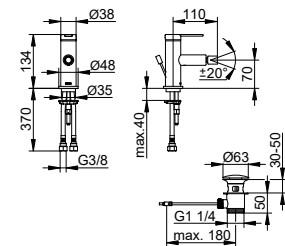


Art.-Nr.	Zugstange	Oberfläche	€
595 09 01 20 00	ja	verchromt	319,00
595 09 37 20 00	ja	schwarz matt	382,80

Art.-Nr.	Optionales Zubehör (siehe Zubehör Armaturen)	€
595 99 01 02 02	Rosette eckig verchromt	24,40
595 99 37 02 02	Rosette eckig schwarz matt	29,30

Einhebel-Bidetmischer IXMO Flat

- Auslaufhöhe: 70 mm
- Ausladung: 110 mm
- Einlochmontage mit Schnell-Montage-System
- Anschlussart: Anschlussschläuche G 3/8
- Mischwasserkartusche mit keramischen Dichtscheiben
- Kugelgelenk Strahlregler M 18,5x1, Strahlwinkel +/-20° verstellbar
- Durchflussmenge: begrenzt auf 7,6 l/min
- für Durchlauferhitzer geeignet
- geräuschgeprüft

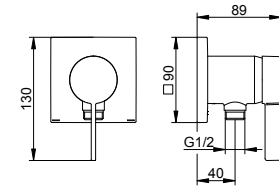
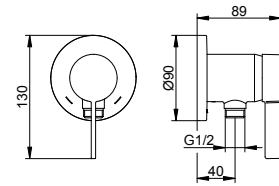


Art.-Nr.	Zugstange	Oberfläche	€
595 09 01 30 00	ja	verchromt	319,00
595 09 06 30 00	ja	Edelstahl-finish	446,60
595 09 25 30 00	ja	Messing gebürstet	797,50
595 09 29 30 00	ja	Rotgold gebürstet	797,50
595 09 37 30 00	ja	schwarz matt	382,80

Art.-Nr.	Optionales Zubehör (siehe Zubehör Armaturen)	€
595 99 01 02 02	Rosette eckig verchromt	24,40
595 99 06 02 02	Rosette eckig Edelstahl-finish	34,20
595 99 25 02 02	Rosette eckig Messing gebürstet	61,00
595 99 29 02 02	Rosette eckig Rotgold gebürstet	61,00
595 99 37 02 02	Rosette eckig schwarz matt	29,30

Einhebel-Brausemischer Unterputz mit Schlauchanschluss IXMO Pure

- Anschlussart: Grundkörper G 1/2
- Schlauchanschluss G 1/2
- Mischwasserkartusche mit keramischen Dichtscheiben
- mit Temperaturbegrenzung
- Durchflussmenge: 13 l/min
- eigensicher gegen Rückfließen nach DIN EN 1717
- für Durchlauferhitzer geeignet
- geräuschgeprüft

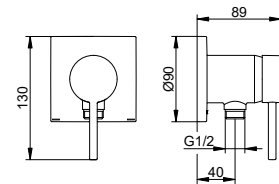
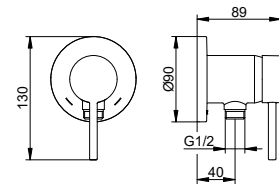


Art.-Nr.	Rosette	Oberfläche	€
595 52 01 95 01	rund	verchromt	245,30
595 52 01 95 02	eckig	verchromt	250,90
595 52 37 95 01	rund	schwarz matt	294,40
595 52 37 95 02	eckig	schwarz matt	301,10

Art.-Nr.	Benötigtes Zubehör (siehe Zubehör Armaturen)	€
595 52 00 01 70	Grundkörper	81,80

Einhebel-Brausemischer Unterputz mit Schlauchanschluss IXMO Soft

- Anschlussart: Grundkörper G 1/2
- Schlauchanschluss G 1/2
- Mischwasserkartusche mit keramischen Dichtscheiben
- mit Temperaturbegrenzung
- Durchflussmenge: 13 l/min
- eigensicher gegen Rückfließen nach DIN EN 1717
- für Durchlauferhitzer geeignet
- geräuschgeprüft

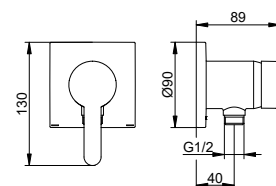
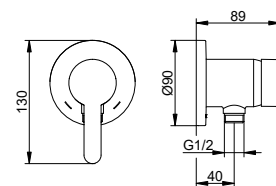


Art.-Nr.	Rosette	Oberfläche	€
595 52 01 02 01	rund	verchromt	245,30
595 52 01 02 02	eckig	verchromt	250,90
595 52 37 02 01	rund	schwarz matt	294,40
595 52 37 02 02	eckig	schwarz matt	301,10

Art.-Nr.	Benötigtes Zubehör (siehe Zubehör Armaturen)	€
595 52 00 01 70	Grundkörper	81,80

Einhebel-Brausemischer Unterputz mit Schlauchanschluss IXMO Flat

- Anschlussart: Grundkörper G 1/2
- Schlauchanschluss G 1/2
- Mischwasserkartusche mit keramischen Dichtscheiben
- mit Temperaturbegrenzung
- Durchflussmenge: 13 l/min
- eigensicher gegen Rückfließen nach DIN EN 1717
- für Durchlauferhitzer geeignet
- geräuschgeprüft



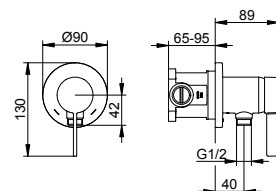
Art.-Nr.	Rosette	Oberfläche	€
595 52 01 03 01	rund	verchromt	245,30
595 52 01 03 02	eckig	verchromt	250,90
595 52 37 03 01	rund	schwarz matt	294,40
595 52 37 03 02	eckig	schwarz matt	301,10

Art.-Nr.	Benötigtes Zubehör (siehe Zubehör Armaturen)	€
595 52 00 01 70	Grundkörper	81,80

Einhebel-Brausemischer- Set Unterputz mit Schlauchanschluss IXMO Pure

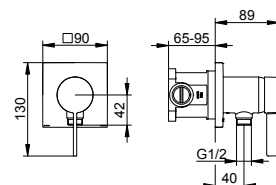
Einhebel-Brausemischer (595 52 XX 95 01)

- Anschlussart: Grundkörper G 1/2
- Schlauchanschluss G 1/2
- Mischwasserkartusche mit keramischen Dichtscheiben
- mit Temperaturbegrenzung
- Durchflussmenge: 13 l/min
- eigensicher gegen Rückfließen nach DIN EN 1717
- für Durchlauferhitzer geeignet
- geräuschgeprüft



Grundkörper (595 52 XX 01 70)

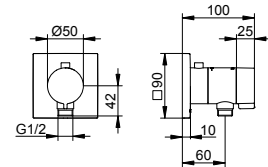
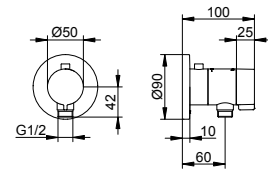
- mit Spüleinheit
- Anschlussgewinde: G 1/2
- Einbautiefe: 65 - 95 mm



Art.-Nr.	Rosette	Oberfläche	€
595 52 01 95 21	rund	verchromt	327,10
595 52 01 95 22	eckig	verchromt	332,70

Thermostat-Brausearmatur Unterputz mit Schlauchanschluss

- Anschlussart: Grundkörper G 1/2
- Schlauchanschluss G 1/2
- Thermostat-Regeleinheit
- Sicherheitssperre bei 38 °C
- Absperrventil mit keramischen Dichtscheiben
- Durchflussmenge: 12 l/min
- eigensicher gegen Rückfließen nach DIN EN 1717
- für Durchlauferhitzer geeignet
- geräuschgeprüft



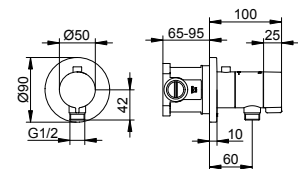
Art.-Nr.	Rosette	Oberfläche	€
595 54 01 00 01	rund	verchromt	403,00
595 54 01 00 02	eckig	verchromt	408,20
595 54 37 00 01	rund	schwarz matt	483,60
595 54 37 00 02	eckig	schwarz matt	489,80

Art.-Nr.	Benötigtes Zubehör (siehe Zubehör Armaturen)	€
595 54 00 01 70	Grundkörper	147,40
Optionales Zubehör (siehe Zubehör Armaturen)		
595 54 01 10 00	Temperaturbegrenzung	verchromt 20,80
595 54 37 10 00	Temperaturbegrenzung	schwarz matt 25,00

Thermostat-Brausearmatur- Set Unterputz mit Schlauchanschluss

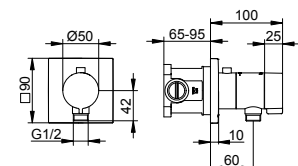
Thermostat-Brausearmatur (595 54 XX 00 01)

- Anschlussart: Grundkörper G 1/2
- Schlauchanschluss G 1/2
- Thermostat-Regeleinheit
- Sicherheitssperre bei 38 °C
- Absperrventil mit keramischen Dichtscheiben
- Durchflussmenge: 12 l/min
- eigensicher gegen Rückfließen nach DIN EN 1717
- für Durchlauferhitzer geeignet
- geräuschgeprüft



Grundkörper (595 54 XX 01 70)

- mit Spüleinheit
- Anschlussgewinde: G 1/2
- Einbautiefe: 65 - 95 mm

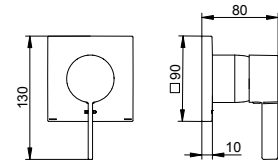
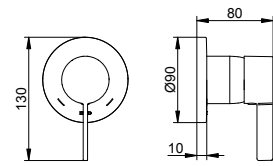


Art.-Nr.	Rosette	Oberfläche	€
595 54 01 00 21	rund	verchromt	550,40
595 54 01 00 22	eckig	verchromt	555,60

Art.-Nr.	Optionales Zubehör (siehe Zubehör Armaturen)	€
595 54 01 10 00	Temperaturbegrenzung	verchromt 20,80

Einhebelmischer Unterputz IXMO Pure

- Anschlussart: Grundkörper G 1/2
- Mischwasserkartusche mit keramischen Dichtscheiben
- mit Temperaturbegrenzung
- Durchflussmenge: 23 l/min
- für Durchlauferhitzer geeignet
- geräuschgeprüft

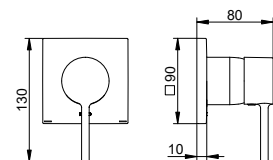
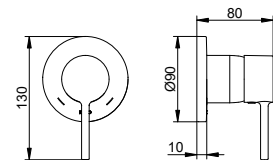


Art.-Nr.	Rosette	Oberfläche	€
595 51 01 95 01	rund	verchromt	237,10
595 51 01 95 02	eckig	verchromt	244,40
595 51 37 95 01	rund	schwarz matt	284,50
595 51 37 95 02	eckig	schwarz matt	293,30

Art.-Nr.	Benötigtes Zubehör (siehe Zubehör Armaturen)	€
595 51 00 00 70	Grundkörper	225,30

Einhebelmischer Unterputz IXMO Soft

- Anschlussart: Grundkörper G 1/2
- Mischwasserkartusche mit keramischen Dichtscheiben
- mit Temperaturbegrenzung
- Durchflussmenge: 23 l/min
- für Durchlauferhitzer geeignet
- geräuschgeprüft

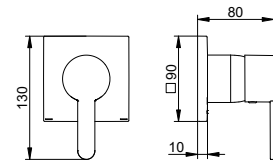
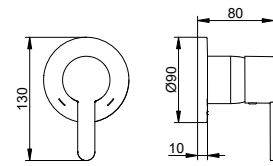


Art.-Nr.	Rosette	Oberfläche	€
595 51 01 02 01	rund	verchromt	237,10
595 51 01 02 02	eckig	verchromt	244,40
595 51 37 02 01	rund	schwarz matt	284,50
595 51 37 02 02	eckig	schwarz matt	293,30

Art.-Nr.	Benötigtes Zubehör (siehe Zubehör Armaturen)	€
595 51 00 00 70	Grundkörper	225,30

Einhebelmischer Unterputz IXMO Flat

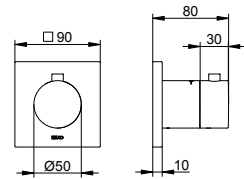
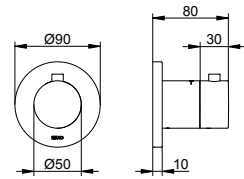
- Anschlussart: Grundkörper G 1/2
- Mischwasserkartusche mit keramischen Dichtscheiben
- mit Temperaturbegrenzung
- Durchflussmenge: 23 l/min
- für Durchlauferhitzer geeignet
- geräuschgeprüft



Art.-Nr.	Rosette	Oberfläche	€
595 51 01 03 01	rund	verchromt	237,10
595 51 01 03 02	eckig	verchromt	244,40
595 51 06 03 01	rund	Edelstahl-finish	331,90
595 51 06 03 02	eckig	Edelstahl-finish	342,20
595 51 25 03 01	rund	Messing gebürstet	592,80
595 51 25 03 02	eckig	Messing gebürstet	611,00
595 51 29 03 01	rund	Rotgold gebürstet	592,80
595 51 29 03 02	eckig	Rotgold gebürstet	611,00
595 51 37 03 01	rund	schwarz matt	284,50
595 51 37 03 02	eckig	schwarz matt	293,30
Art.-Nr. Benötigtes Zubehör (siehe Zubehör Armaturen) €			
595 51 00 00 70	Grundkörper		225,30

Thermostatarmatur Unterputz

- Anschlussart: Grundkörper G 1/2
- Thermostat-Regeleinheit
- Sicherheitssperre bei 38 °C
- Durchflussmenge: 22 l/min
- für Durchlauferhitzer geeignet
- geräuschgeprüft

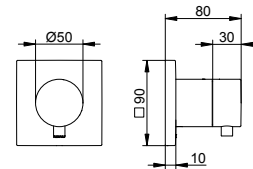
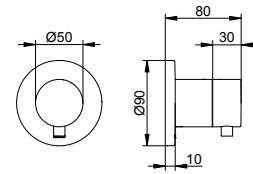


Art.-Nr.	Rosette	Oberfläche	€
595 53 01 00 01	rund	verchromt	224,50
595 53 01 00 02	eckig	verchromt	237,90
595 53 03 00 01	rund	Bronze gebürstet	314,30
595 53 03 00 02	eckig	Bronze gebürstet	333,10
595 53 06 00 01	rund	Edelstahl-finish	314,30
595 53 06 00 02	eckig	Edelstahl-finish	333,10
595 53 13 00 01	rund	Schwarzchrom gebürstet	314,30
595 53 13 00 02	eckig	Schwarzchrom gebürstet	333,10
595 53 17 00 01	rund	Aluminium-finish	269,40
595 53 25 00 01	rund	Messing gebürstet	561,30
595 53 25 00 02	eckig	Messing gebürstet	594,80
595 53 29 00 01	rund	Rotgold gebürstet	561,30
595 53 29 00 02	eckig	Rotgold gebürstet	594,80
595 53 37 00 01	rund	schwarz matt	269,40
595 53 37 00 02	eckig	schwarz matt	285,50

Art.-Nr.	Benötigtes Zubehör (siehe Zubehör Armaturen)	€
595 53 00 00 70	Grundkörper	370,60

Absperrventil Unterputz für 1 Verbraucher

- Anschlussart: Grundkörper G 1/2
- Absperrventil mit keramischen Dichtscheiben
- Durchflussmenge: 25 l/min
- für Durchlauferhitzer geeignet
- geräuschgeprüft

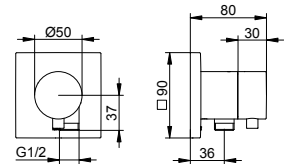
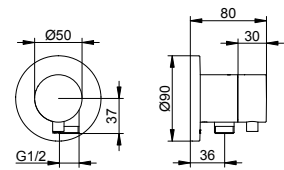


Art.-Nr.	Rosette	Oberfläche	€
595 41 01 10 01	rund	verchromt	264,20
595 41 01 10 02	eckig	verchromt	272,20
595 41 03 10 01	rund	Bronze gebürstet	369,90
595 41 03 10 02	eckig	Bronze gebürstet	381,10
595 41 06 10 01	rund	Edelstahl-finish	369,90
595 41 06 10 02	eckig	Edelstahl-finish	381,10
595 41 13 10 01	rund	Schwarzchrom gebürstet	369,90
595 41 13 10 02	eckig	Schwarzchrom gebürstet	381,10
595 41 25 10 01	rund	Messing gebürstet	660,50
595 41 25 10 02	eckig	Messing gebürstet	680,50
595 41 29 10 01	rund	Rotgold gebürstet	660,50
595 41 29 10 02	eckig	Rotgold gebürstet	680,50
595 41 37 10 01	rund	schwarz matt	317,00
595 41 37 10 02	eckig	schwarz matt	326,60

Art.-Nr.	Benötigtes Zubehör (siehe Zubehör Armaturen)	€
595 41 00 00 70	Grundkörper	206,90

Absperrventil Unterputz für 1 Verbraucher mit Schlauchanschluss

- Anschlussart: Grundkörper G 1/2
- Schlauchanschluss G 1/2
- Absperrventil mit keramischen Dichtscheiben
- Durchflussmenge: 12 l/min
- eigensicher gegen Rückfließen nach DIN EN 1717
- für Durchlauferhitzer geeignet
- geräuschgeprüft

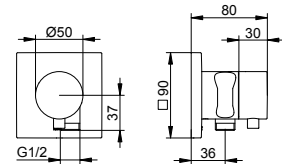
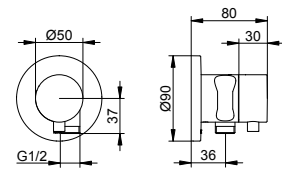


Art.-Nr.	Rosette	Oberfläche	€
595 41 01 11 01	rund	verchromt	298,40
595 41 01 11 02	eckig	verchromt	306,50
595 41 03 11 01	rund	Bronze gebürstet	417,80
595 41 03 11 02	eckig	Bronze gebürstet	429,10
595 41 06 11 01	rund	Edelstahl-finish	417,80
595 41 06 11 02	eckig	Edelstahl-finish	429,10
595 41 13 11 01	rund	Schwarzchrom gebürstet	417,80
595 41 13 11 02	eckig	Schwarzchrom gebürstet	429,10
595 41 25 11 01	rund	Messing gebürstet	746,00
595 41 25 11 02	eckig	Messing gebürstet	766,30
595 41 29 11 01	rund	Rotgold gebürstet	746,00
595 41 29 11 02	eckig	Rotgold gebürstet	766,30
595 41 37 11 01	rund	schwarz matt	358,10
595 41 37 11 02	eckig	schwarz matt	367,80

Art.-Nr.	Benötigtes Zubehör (siehe Zubehör Armaturen)	€
595 41 00 01 70	Grundkörper	233,90

Absperrventil Unterputz für 1 Verbraucher mit Schlauchanschluss und Brausehalter

- Anschlussart: Grundkörper G 1/2
- Schlauchanschluss G 1/2
- Brausehalter für Schläuche mit konischer Mutter
- Absperrventil mit keramischen Dichtscheiben
- Durchflussmenge: 12 l/min
- eigensicher gegen Rückfließen nach DIN EN 1717
- für Durchlauferhitzer geeignet
- geräuschgeprüft

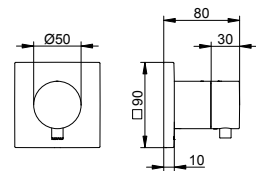
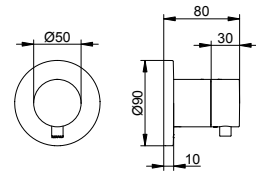


Art.-Nr.	Rosette	Oberfläche	€
595 41 01 12 01	rund	verchromt	304,90
595 41 01 12 02	eckig	verchromt	313,30
595 41 03 12 01	rund	Bronze gebürstet	426,90
595 41 03 12 02	eckig	Bronze gebürstet	438,60
595 41 06 12 01	rund	Edelstahl-finish	426,90
595 41 06 12 02	eckig	Edelstahl-finish	438,60
595 41 13 12 01	rund	Schwarzchrom gebürstet	426,90
595 41 13 12 02	eckig	Schwarzchrom gebürstet	438,60
595 41 25 12 01	rund	Messing gebürstet	762,30
595 41 25 12 02	eckig	Messing gebürstet	783,30
595 41 29 12 01	rund	Rotgold gebürstet	762,30
595 41 29 12 02	eckig	Rotgold gebürstet	783,30
595 41 37 12 01	rund	schwarz matt	365,90
595 41 37 12 02	eckig	schwarz matt	376,00

Art.-Nr.	Benötigtes Zubehör (siehe Zubehör Armaturen)	€
595 41 00 01 70	Grundkörper	233,90

Umstellventil Unterputz für 2 Verbraucher

- Anschlussart: Grundkörper G 1/2
- Umstellventil mit keramischen Dichtscheiben
- Durchflussmenge: 22 l/min
- für Durchlauferhitzer geeignet
- geräuschgeprüft

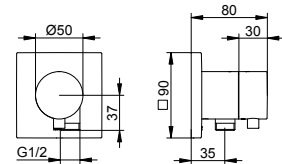
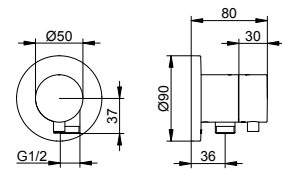


Art.-Nr.	Rosette	Absperrung	Oberfläche	€
595 56 01 10 01	rund	nein	verchromt	292,30
595 57 01 10 01	rund	ja	verchromt	298,80
595 56 01 10 02	eckig	nein	verchromt	300,30
595 57 01 10 02	eckig	ja	verchromt	307,00
595 56 03 10 01	rund	nein	Bronze gebürstet	409,20
595 57 03 10 01	rund	ja	Bronze gebürstet	418,30
595 56 03 10 02	eckig	nein	Bronze gebürstet	420,40
595 57 03 10 02	eckig	ja	Bronze gebürstet	429,80
595 56 06 10 01	rund	nein	Edelstahl-finish	409,20
595 57 06 10 01	rund	ja	Edelstahl-finish	418,30
595 56 06 10 02	eckig	nein	Edelstahl-finish	420,40
595 57 06 10 02	eckig	ja	Edelstahl-finish	429,80
595 56 13 10 01	rund	nein	Schwarzchrom gebürstet	409,20
595 57 13 10 01	rund	ja	Schwarzchrom gebürstet	418,30
595 56 13 10 02	eckig	nein	Schwarzchrom gebürstet	420,40
595 57 13 10 02	eckig	ja	Schwarzchrom gebürstet	429,80
595 56 25 10 01	rund	nein	Messing gebürstet	730,80
595 57 25 10 01	rund	ja	Messing gebürstet	747,00
595 56 25 10 02	eckig	nein	Messing gebürstet	750,80
595 57 25 10 02	eckig	ja	Messing gebürstet	767,50
595 56 29 10 01	rund	nein	Rotgold gebürstet	730,80
595 57 29 10 01	rund	ja	Rotgold gebürstet	747,00
595 56 29 10 02	eckig	nein	Rotgold gebürstet	750,80
595 57 29 10 02	eckig	ja	Rotgold gebürstet	767,50
595 56 37 10 01	rund	nein	schwarz matt	350,80
595 57 37 10 01	rund	ja	schwarz matt	358,60
595 56 37 10 02	eckig	nein	schwarz matt	360,40
595 57 37 10 02	eckig	ja	schwarz matt	368,40

Art.-Nr.	Benötigtes Zubehör (siehe Zubehör Armaturen)	€
595 56 00 00 70	Grundkörper	238,20

Umstellventil Unterputz für 2 Verbraucher mit Schlauchanschluss

- Anschlussart: Grundkörper G 1/2
- Schlauchanschluss G 1/2
- Umstellventil mit keramischen Dichtscheiben
- Durchflussmenge: 24 l/min
- Durchflussmenge Schlauchanschluss: 17 l/min
- eigensicher gegen Rückfließen nach DIN EN 1717
- für Durchlauferhitzer geeignet
- geräuschgeprüft

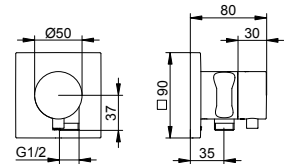
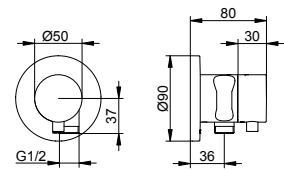


Art.-Nr.	Rosette	Absperrung	Oberfläche	€
595 56 01 11 01	rund	nein	verchromt	306,90
595 57 01 11 01	rund	ja	verchromt	313,70
595 56 01 11 02	eckig	nein	verchromt	313,70
595 57 01 11 02	eckig	ja	verchromt	320,90
595 56 03 11 01	rund	nein	Bronze gebürstet	429,70
595 57 03 11 01	rund	ja	Bronze gebürstet	439,20
595 56 03 11 02	eckig	nein	Bronze gebürstet	439,20
595 57 03 11 02	eckig	ja	Bronze gebürstet	449,30
595 56 06 11 01	rund	nein	Edelstahl-finish	429,70
595 57 06 11 01	rund	ja	Edelstahl-finish	439,20
595 56 06 11 02	eckig	nein	Edelstahl-finish	439,20
595 57 06 11 02	eckig	ja	Edelstahl-finish	449,30
595 56 13 11 01	rund	nein	Schwarzchrom gebürstet	429,70
595 57 13 11 01	rund	ja	Schwarzchrom gebürstet	439,20
595 56 13 11 02	eckig	nein	Schwarzchrom gebürstet	439,20
595 57 13 11 02	eckig	ja	Schwarzchrom gebürstet	449,30
595 56 25 11 01	rund	nein	Messing gebürstet	767,30
595 57 25 11 01	rund	ja	Messing gebürstet	784,30
595 56 25 11 02	eckig	nein	Messing gebürstet	784,30
595 57 25 11 02	eckig	ja	Messing gebürstet	802,30
595 56 29 11 01	rund	nein	Rotgold gebürstet	767,30
595 57 29 11 01	rund	ja	Rotgold gebürstet	784,30
595 56 29 11 02	eckig	nein	Rotgold gebürstet	784,30
595 57 29 11 02	eckig	ja	Rotgold gebürstet	802,30
595 56 37 11 01	rund	nein	schwarz matt	368,30
595 57 37 11 01	rund	ja	schwarz matt	376,40
595 56 37 11 02	eckig	nein	schwarz matt	376,40
595 57 37 11 02	eckig	ja	schwarz matt	385,10

Art.-Nr.	Benötigtes Zubehör (siehe Zubehör Armaturen)	€
595 56 00 01 70	Grundkörper	220,80

Umstellventil Unterputz für 2 Verbraucher mit Schlauchanschluss und Brausehalter

- Anschlussart: Grundkörper G 1/2
- Schlauchanschluss G 1/2
- Brausehalter für Schläuche mit konischer Mutter
- Umstellventil mit keramischen Dichtscheiben
- Durchflussmenge: 24 l/min
- Durchflussmenge Schlauchanschluss: 17 l/min
- eigensicher gegen Rückfließen nach DIN EN 1717
- für Durchlauferhitzer geeignet
- geräuschgeprüft

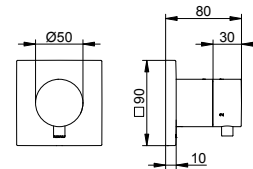
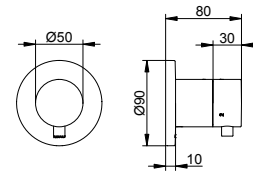


Art.-Nr.	Rosette	Absperrung	Oberfläche	€
595 56 01 12 01	rund	nein	verchromt	309,10
595 57 01 12 01	rund	ja	verchromt	316,00
595 56 01 12 02	eckig	nein	verchromt	316,00
595 57 01 12 02	eckig	ja	verchromt	323,00
595 56 03 12 01	rund	nein	Bronze gebürstet	432,70
595 57 03 12 01	rund	ja	Bronze gebürstet	442,40
595 56 03 12 02	eckig	nein	Bronze gebürstet	442,40
595 57 03 12 02	eckig	ja	Bronze gebürstet	452,20
595 56 06 12 01	rund	nein	Edelstahl-finish	432,70
595 57 06 12 01	rund	ja	Edelstahl-finish	442,40
595 56 06 12 02	eckig	nein	Edelstahl-finish	442,40
595 57 06 12 02	eckig	ja	Edelstahl-finish	452,20
595 56 13 12 01	rund	nein	Schwarzchrom gebürstet	432,70
595 57 13 12 01	rund	ja	Schwarzchrom gebürstet	442,40
595 56 13 12 02	eckig	nein	Schwarzchrom gebürstet	442,40
595 57 13 12 02	eckig	ja	Schwarzchrom gebürstet	452,20
595 56 17 12 01	rund	nein	Aluminium-finish	370,90
595 57 17 12 01	rund	ja	Aluminium-finish	379,20
595 56 25 12 01	rund	nein	Messing gebürstet	772,80
595 57 25 12 01	rund	ja	Messing gebürstet	790,00
595 56 25 12 02	eckig	nein	Messing gebürstet	790,00
595 57 25 12 02	eckig	ja	Messing gebürstet	807,50
595 56 29 12 01	rund	nein	Rotgold gebürstet	772,80
595 57 29 12 01	rund	ja	Rotgold gebürstet	790,00
595 56 29 12 02	eckig	nein	Rotgold gebürstet	790,00
595 57 29 12 02	eckig	ja	Rotgold gebürstet	807,50
595 56 37 12 01	rund	nein	schwarz matt	370,90
595 57 37 12 01	rund	ja	schwarz matt	379,20
595 56 37 12 02	eckig	nein	schwarz matt	379,20
595 57 37 12 02	eckig	ja	schwarz matt	387,60

Art.-Nr.	Benötigtes Zubehör (siehe Zubehör Armaturen)	€
595 56 00 01 70	Grundkörper	220,80

Umstellventil Unterputz für 3 Verbraucher

- Anschlussart: Grundkörper G 1/2
- Umstellventil mit keramischen Dichtscheiben
- Durchflussmenge: 14 l/min
- für Durchlauferhitzer geeignet
- geräuschgeprüft

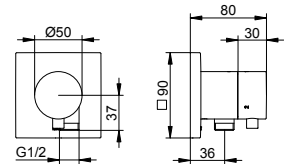
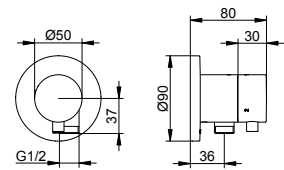


Art.-Nr.	Rosette	Absperrung	Oberfläche	€
595 48 01 10 01	rund	nein	verchromt	322,10
595 49 01 10 01	rund	ja	verchromt	328,70
595 48 01 10 02	eckig	nein	verchromt	330,00
595 49 01 10 02	eckig	ja	verchromt	336,90
595 48 03 10 01	rund	nein	Bronze gebürstet	450,90
595 49 03 10 01	rund	ja	Bronze gebürstet	460,20
595 48 03 10 02	eckig	nein	Bronze gebürstet	462,00
595 49 03 10 02	eckig	ja	Bronze gebürstet	471,70
595 48 06 10 01	rund	nein	Edelstahl-finish	450,90
595 49 06 10 01	rund	ja	Edelstahl-finish	460,20
595 48 06 10 02	eckig	nein	Edelstahl-finish	462,00
595 49 06 10 02	eckig	ja	Edelstahl-finish	471,70
595 48 13 10 01	rund	nein	Schwarzchrom gebürstet	450,90
595 49 13 10 01	rund	ja	Schwarzchrom gebürstet	460,20
595 48 13 10 02	eckig	nein	Schwarzchrom gebürstet	462,00
595 49 13 10 02	eckig	ja	Schwarzchrom gebürstet	471,70
595 48 25 10 01	rund	nein	Messing gebürstet	805,30
595 49 25 10 01	rund	ja	Messing gebürstet	821,80
595 48 25 10 02	eckig	nein	Messing gebürstet	825,00
595 49 25 10 02	eckig	ja	Messing gebürstet	842,30
595 48 29 10 01	rund	nein	Rotgold gebürstet	805,30
595 49 29 10 01	rund	ja	Rotgold gebürstet	821,80
595 48 29 10 02	eckig	nein	Rotgold gebürstet	825,00
595 49 29 10 02	eckig	ja	Rotgold gebürstet	842,30
595 48 37 10 01	rund	nein	schwarz matt	386,50
595 49 37 10 01	rund	ja	schwarz matt	394,40
595 48 37 10 02	eckig	nein	schwarz matt	396,00
595 49 37 10 02	eckig	ja	schwarz matt	404,30

Art.-Nr.	Benötigtes Zubehör (siehe Zubehör Armaturen)	€
595 48 00 00 70	Grundkörper	238,20

Umstellventil Unterputz für 3 Verbraucher mit Schlauchanschluss

- Anschlussart: Grundkörper G 1/2
- Schlauchanschluss G 1/2
- Umstellventil mit keramischen Dichtscheiben
- Durchflussmenge: 23 l/min
- Durchflussmenge Schlauchanschluss: 16 l/min
- eigensicher gegen Rückfließen nach DIN EN 1717
- für Durchlauferhitzer geeignet
- geräuschgeprüft

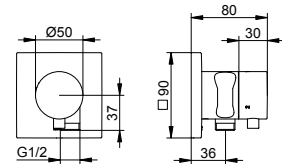
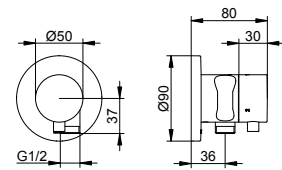


Art.-Nr.	Rosette	Absperrung	Oberfläche	€
595 48 01 11 01	rund	nein	verchromt	373,50
595 49 01 11 01	rund	ja	verchromt	381,20
595 48 01 11 02	eckig	nein	verchromt	381,20
595 49 01 11 02	eckig	ja	verchromt	389,10
595 48 03 11 01	rund	nein	Bronze gebürstet	522,90
595 49 03 11 01	rund	ja	Bronze gebürstet	533,70
595 48 03 11 02	eckig	nein	Bronze gebürstet	533,70
595 49 03 11 02	eckig	ja	Bronze gebürstet	544,70
595 48 06 11 01	rund	nein	Edelstahl-finish	522,90
595 49 06 11 01	rund	ja	Edelstahl-finish	533,70
595 48 06 11 02	eckig	nein	Edelstahl-finish	533,70
595 49 06 11 02	eckig	ja	Edelstahl-finish	544,70
595 48 13 11 01	rund	nein	Schwarzchrom gebürstet	522,90
595 49 13 11 01	rund	ja	Schwarzchrom gebürstet	533,70
595 48 13 11 02	eckig	nein	Schwarzchrom gebürstet	533,70
595 49 13 11 02	eckig	ja	Schwarzchrom gebürstet	544,70
595 48 25 11 01	rund	nein	Messing gebürstet	933,80
595 49 25 11 01	rund	ja	Messing gebürstet	953,00
595 48 25 11 02	eckig	nein	Messing gebürstet	953,00
595 49 25 11 02	eckig	ja	Messing gebürstet	972,80
595 48 29 11 01	rund	nein	Rotgold gebürstet	933,80
595 49 29 11 01	rund	ja	Rotgold gebürstet	953,00
595 48 29 11 02	eckig	nein	Rotgold gebürstet	953,00
595 49 29 11 02	eckig	ja	Rotgold gebürstet	972,80
595 48 37 11 01	rund	nein	schwarz matt	448,20
595 49 37 11 01	rund	ja	schwarz matt	457,40
595 48 37 11 02	eckig	nein	schwarz matt	457,40
595 49 37 11 02	eckig	ja	schwarz matt	466,90

Art.-Nr.	Benötigtes Zubehör (siehe Zubehör Armaturen)	€
595 48 00 01 70	Grundkörper	246,20

Umstellventil Unterputz für 3 Verbraucher mit Schlauchanschluss und Brausehalter

- Anschlussart: Grundkörper G 1/2
- Schlauchanschluss G 1/2
- Brausehalter für Schläuche mit konischer Mutter
- Umstellventil mit keramischen Dichtscheiben
- Durchflussmenge: 23 l/min
- Durchflussmenge Schlauchanschluss: 16 l/min
- eigensicher gegen Rückfließen nach DIN EN 1717
- für Durchlauferhitzer geeignet
- geräuschgeprüft



Art.-Nr.	Rosette	Absperrung	Oberfläche	€
595 48 01 12 01	rund	nein	verchromt	380,10
595 49 01 12 01	rund	ja	verchromt	387,60
595 48 01 12 02	eckig	nein	verchromt	387,60
595 49 01 12 02	eckig	ja	verchromt	395,30
595 48 03 12 01	rund	nein	Bronze gebürstet	532,10
595 49 03 12 01	rund	ja	Bronze gebürstet	542,60
595 48 03 12 02	eckig	nein	Bronze gebürstet	542,60
595 49 03 12 02	eckig	ja	Bronze gebürstet	553,40
595 48 06 12 01	rund	nein	Edelstahl-finish	532,10
595 49 06 12 01	rund	ja	Edelstahl-finish	542,60
595 48 06 12 02	eckig	nein	Edelstahl-finish	542,60
595 49 06 12 02	eckig	ja	Edelstahl-finish	553,40
595 48 13 12 01	rund	nein	Schwarzchrom gebürstet	532,10
595 49 13 12 01	rund	ja	Schwarzchrom gebürstet	542,60
595 48 13 12 02	eckig	nein	Schwarzchrom gebürstet	542,60
595 49 13 12 02	eckig	ja	Schwarzchrom gebürstet	553,40
595 48 25 12 01	rund	nein	Messing gebürstet	950,30
595 49 25 12 01	rund	ja	Messing gebürstet	969,00
595 48 25 12 02	eckig	nein	Messing gebürstet	969,00
595 49 25 12 02	eckig	ja	Messing gebürstet	988,30
595 48 29 12 01	rund	nein	Rotgold gebürstet	950,30
595 49 29 12 01	rund	ja	Rotgold gebürstet	969,00
595 48 29 12 02	eckig	nein	Rotgold gebürstet	969,00
595 49 29 12 02	eckig	ja	Rotgold gebürstet	988,30
595 48 37 12 01	rund	nein	schwarz matt	456,10
595 49 37 12 01	rund	ja	schwarz matt	465,10
595 48 37 12 02	eckig	nein	schwarz matt	465,10
595 49 37 12 02	eckig	ja	schwarz matt	474,40

Art.-Nr.	Benötigtes Zubehör (siehe Zubehör Armaturen)	€
595 48 00 01 70	Grundkörper	246,20

Brause-Set 3 Einhebelmischer für 2 Verbraucher mit Brausehalter und Kopfbrause rund

Set besteht aus:

- 595 51 XX 95 01 Einhebelmischer
- 595 51 00 00 70 Grundkörper
- 595 56 XX 12 01 Umstellventil
- 595 56 00 01 70 Grundkörper
- 595 70 00 00 01 Montageschiene
- 560 80 XX 01 00 Stabhandbrause
- 549 95 XX 12 00 Brauseschlauch
- 598 86 XX 02 01 Kopfbrause
- 516 88 XX 04 00 Brausearm



Art.-Nr.	Oberfläche	€
596 51 01 03 01	verchromt	1.732,80
596 51 37 03 01	schwarz matt	1.979,10

Brause-Set 4 Einhebelmischer für 2 Verbraucher mit Brausehalter und Kopfbrause eckig

Set besteht aus:

- 595 51 XX 95 02 Einhebelmischer
- 595 51 00 00 70 Grundkörper
- 595 56 XX 12 02 Umstellventil
- 595 56 00 01 70 Grundkörper
- 595 70 00 00 01 Montageschiene
- 560 80 XX 01 00 Stabhandbrause
- 549 95 XX 12 00 Brauseschlauch
- 530 86 XX 01 00 Kopfbrause
- 530 88 XX 04 02 Brausearm



Art.-Nr.	Oberfläche	€
596 51 01 04 02	verchromt	1.816,30
596 51 37 04 02	schwarz matt	2.079,20

Brause-Set 7

Thermostatarmatur für 2 Verbraucher mit Brausehalter und Kopfbrause rund

Set besteht aus:

- 595 53 XX 00 01 Thermostatarmatur
- 595 53 00 00 70 Grundkörper
- 595 57 XX 12 01 Ab- und Umstellventil
- 595 56 00 01 70 Grundkörper
- 595 70 00 00 01 Montageschiene
- 560 80 XX 01 00 Stabhandbrause
- 549 95 XX 12 00 Brauseschlauch
- 598 86 XX 02 01 Kopfbrause
- 516 88 XX 04 00 Brausearm



Art.-Nr.	Oberfläche	€
596 53 01 07 01	verchromt	1.872,40
596 53 37 07 01	schwarz matt	2.117,60

Brause-Set 8

Thermostatarmatur für 2 Verbraucher mit Brausehalter und Kopfbrause eckig

Set besteht aus:

- 595 53 XX 00 02 Thermostatarmatur
- 595 53 00 00 70 Grundkörper
- 595 57 XX 12 02 Ab- und Umstellventil
- 595 56 00 01 70 Grundkörper
- 595 70 00 00 01 Montageschiene
- 560 80 XX 01 00 Stabhandbrause
- 549 95 XX 12 00 Brauseschlauch
- 530 86 XX 01 00 Kopfbrause
- 530 88 XX 04 02 Brausearm



Art.-Nr.	Oberfläche	€
596 53 01 08 02	verchromt	1.962,10
596 53 37 08 02	schwarz matt	2.225,10



Mehr Infos unter
[keuco.com](https://www.keuco.com)

Das gute Gefühl, stilsicher zu gestalten. PLAN BLUE Armaturen glänzen nicht nur durch makellose Oberflächen und kompromisslose Funktionalität, sondern auch durch einen konsequent verwirklichten Nachhaltigkeitsgedanken.



DESIGN
PLUS

Oberflächen



Verchromt
01



Edelstahl-finish / Edelstahl
06 / 07



Aluminium-finish
17



Schwarz matt
37



Bewusster Wasserverbrauch

PLAN BLUE hilft, Wasser und Energie zu sparen – zum Beispiel mit der Durchflussbegrenzung auf fünf Liter pro Minute bei dem Einhebel-Waschtischmischer zur Unterputzmontage. Die Armaturen sind außerdem durch eine zeitlose und langlebige Formensprache geprägt. Das macht sie universell einsetzbar und lässt sie mit verschiedenen Einrichtungsstilen harmonieren.



Planungsfreiheit in Serie

Das Ausstattungskonzept PLAN bietet maximale Flexibilität für die Badgestaltung und passt sich unterschiedlichsten Lebensstilen an. Durch die außergewöhnliche Breite und Tiefe des Sortiments lassen sich nahezu unbegrenzt individuelle Lösungen realisieren.

Waschtisch



**Einhebel-
Waschtischmischer
90**
Seite 109



**Einhebel-
Waschtischmischer
90 mit verlängertem
Griffhebel**
Seite 109



**Einhebel-
Waschtischmischer
130**
Seite 109



**Einhebel-
Waschtischmischer
Unterputz 2 Loch**
Seite 110



**Einhebel-
Waschtischmischer
Aufputz**
Seite 110

Bidet



**Einhebel-
Bidetmischer**
Seite 110

Dusche



**Thermostat-
Brausearmatur
Aufputz**
Seite 111



**Thermostat-
Brausearmatur
Aufputz mit
Kopfbrause**
Seite 111

Dusche / Wanne



**Einhebelmischer
Unterputz**
Seite 111



**Einhebelmischer-Set
Unterputz für
2 Verbraucher mit
Schlauchanschluss
und Brausehalter**
Seite 112



**Thermostat-
armatur-Set
Unterputz für 2
Verbraucher mit
Schlauchanschluss
und Brausehalter**
Seite 112

Wanne



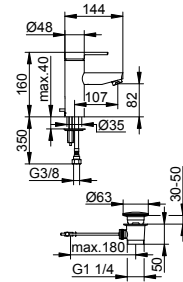
**Thermostat-
Wannenarmatur
Aufputz**
Seite 112



**Einhebelmischer
Unterputz für
2 Verbraucher mit
Sicherungsein-
richtung**
Seite 113

Einhebel-Waschtischmischer 90

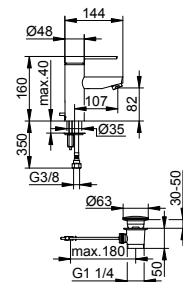
- Auslaufhöhe: 82 mm
- Ausladung: 107 mm
- Einlochmontage mit Schnell-Montage-System
- Anschlussart: Anschlussschläuche G 3/8
- Mischwasserkartusche mit keramischen Dichtscheiben
- mit Temperaturbegrenzung
- Strahlregler M 24x1, Strahlwinkel +/-6° verstellbar
- Durchflussmenge: begrenzt auf 6 l/min
- für Durchlauferhitzer geeignet
- EU-Taxonomie: max. 6 l/min - wesentlicher Beitrag (SC) möglich
- geräuschgeprüft



Art.-Nr.	Zugstange	Oberfläche	€
539 02 01 00 00	ja	verchromt	341,50
539 02 01 01 00	nein	verchromt	312,70
539 02 17 00 00	ja	Aluminium-finish	409,80
539 02 17 01 00	nein	Aluminium-finish	375,20

Einhebel-Waschtischmischer 90 mit verlängertem Griffhebel

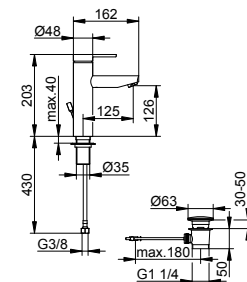
- Auslaufhöhe: 82 mm
- Ausladung: 107 mm
- Einlochmontage mit Schnell-Montage-System
- Anschlussart: Anschlussschläuche G 3/8
- Mischwasserkartusche mit keramischen Dichtscheiben
- mit Temperaturbegrenzung
- Strahlregler M 24x1, Strahlwinkel +/-6° verstellbar
- Durchflussmenge: begrenzt auf 6 l/min
- für Durchlauferhitzer geeignet
- EU-Taxonomie: max. 6 l/min - wesentlicher Beitrag (SC) möglich
- geräuschgeprüft



Art.-Nr.	Zugstange	Oberfläche	€
539 02 01 00 01	ja	verchromt	358,70
539 02 01 01 01	nein	verchromt	328,70
539 02 17 00 01	ja	Aluminium-finish	430,40
539 02 17 01 01	nein	Aluminium-finish	394,40

Einhebel-Waschtischmischer 130

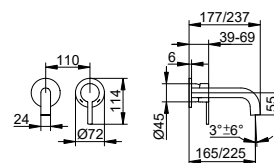
- Auslaufhöhe: 126 mm
- Ausladung: 125 mm
- Einlochmontage mit Schnell-Montage-System
- Anschlussart: Anschlussschläuche G 3/8
- Mischwasserkartusche mit keramischen Dichtscheiben
- mit Temperaturbegrenzung
- Strahlregler M 24x1, Strahlwinkel +/-6° verstellbar
- Durchflussmenge: begrenzt auf 6 l/min
- für Durchlauferhitzer geeignet
- EU-Taxonomie: max. 6 l/min - wesentlicher Beitrag (SC) möglich
- geräuschgeprüft



Art.-Nr.	Zugstange	Oberfläche	€
539 02 01 00 02	ja	verchromt	363,30
539 02 01 01 02	nein	verchromt	335,40
539 02 07 01 02	nein	Edelstahl	469,60
539 02 17 00 02	ja	Aluminium-finish	436,00
539 02 17 01 02	nein	Aluminium-finish	402,50

Einhebel-Waschtischmischer Unterputz 2 Loch

- ohne Ablaufgarnitur
- Anschlussart: Grundkörper G 1/2
- Mischwasserkartusche mit keramischen Dichtscheiben
- mit Temperaturbegrenzung
- Strahlregler M 21,5x1, Strahlwinkel $\pm 6^\circ$ verstellbar
- Durchflussmenge: begrenzt auf 5 l/min
- für Durchlauferhitzer geeignet
- EU-Taxonomie: max. 6 l/min - wesentlicher Beitrag (SC) möglich

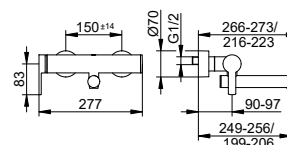


Art.-Nr.	Ausladung	Oberfläche	€
539 16 01 02 01	165 mm	verchromt	218,10
539 16 01 12 01	225 mm	verchromt	230,50
539 16 06 02 01	165 mm	Edelstahl-finish	305,30
539 16 06 12 01	225 mm	Edelstahl-finish	322,70
539 16 07 02 01	165 mm	Edelstahl	349,00
539 16 07 12 01	225 mm	Edelstahl	368,80
539 16 17 02 01	165 mm	Aluminium-finish	261,70
539 16 17 12 01	225 mm	Aluminium-finish	276,60
539 16 37 02 01	165 mm	schwarz matt	261,70
539 16 37 12 01	225 mm	schwarz matt	276,60

Art.-Nr.	Benötigtes Zubehör (siehe Zubehör Armaturen)	€
539 16 00 00 70	Grundkörper	330,70

Einhebel-Waschtischmischer Aufputz

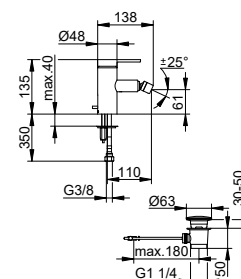
- ohne Ablaufgarnitur
- Anschlussart: S-Anschluss G 1/2
- Mischwasserkartusche mit keramischen Dichtscheiben
- mit Temperaturbegrenzung
- Strahlregler M 24x1
- Durchflussmenge: begrenzt auf 9 l/min
- für Durchlauferhitzer geeignet



Art.-Nr.	Ausladung	Oberfläche	€
539 21 01 02 20	199 mm	verchromt	797,30
539 21 01 02 25	249 mm	verchromt	817,60
539 21 17 02 20	199 mm	Aluminium-finish	956,80
539 21 17 02 25	249 mm	Aluminium-finish	981,10

Einhebel-Bidetmischer

- Auslaufhöhe: 61 mm
- Ausladung: 110 mm
- Einlochmontage mit Schnell-Montage-System
- Anschlussart: Anschlussschläuche G 3/8
- Mischwasserkartusche mit keramischen Dichtscheiben
- Kugelgelenk Strahlregler M 18,5x1, Strahlwinkel $\pm 25^\circ$ verstellbar
- Durchflussmenge: begrenzt auf 7,6 l/min
- für Durchlauferhitzer geeignet
- EU-Taxonomie: max. 6 l/min - wesentlicher Beitrag (SC) möglich
- geräuschgeprüft



Art.-Nr.	Zugstange	Oberfläche	€
539 09 01 00 00	ja	verchromt	354,00

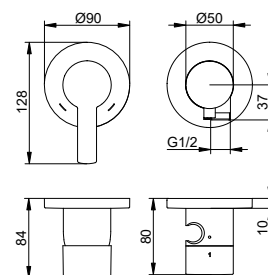
Einhebelmischer-Set Unterputz für 2 Verbraucher mit Schlauchanschluss und Brausehalter

Einhebelmischer (539 51 XX 00 01)

- Anschlussart: Grundkörper G 1/2
- Mischwasserkartusche mit keramischen Dichtscheiben
- mit Temperaturbegrenzung
- Durchflussmenge: 23 l/min
- für Durchlauferhitzer geeignet
- geräuschgeprüft

Umstellventil (595 56 XX 12 01)

- Anschlussart: Grundkörper G 1/2
- Schlauchanschluss G 1/2
- Brausehalter für Schläuche mit konischer Mutter
- Umstellventil mit keramischen Dichtscheiben
- Durchflussmenge: 24 l/min
- Durchflussmenge Schlauchanschluss: 17 l/min
- eigensicher gegen Rückfließen nach DIN EN 1717
- für Durchlauferhitzer geeignet
- geräuschgeprüft



Art.-Nr.	Oberfläche	€
539 51 01 12 21	verchromt	546,20
539 51 06 12 21	Edelstahl-finish	764,60
539 51 17 12 21	Aluminium-finish	655,40
539 51 37 12 21	schwarz matt	655,40

Art.-Nr.	Benötigtes Zubehör (siehe Zubehör Armaturen)	€
599 51 00 21 70	Grundkörper-Set	501,60

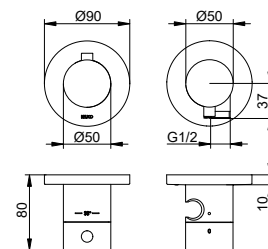
Thermostatarmatur-Set Unterputz für 2 Verbraucher mit Schlauchanschluss und Brausehalter

Thermostatarmatur (595 53 XX 00 01)

- Anschlussart: Grundkörper G 1/2
- Thermostat-Regeleinheit
- Sicherheitssperre bei 38 °C
- Durchflussmenge: 22 l/min
- für Durchlauferhitzer geeignet
- geräuschgeprüft

Ab- und Umstellventil (595 57 XX 12 01)

- Anschlussart: Grundkörper G 1/2
- Schlauchanschluss G 1/2
- Brausehalter für Schläuche mit konischer Mutter
- Umstellventil inkl. Absperrung mit keramischen Dichtscheiben
- Durchflussmenge: 22 l/min
- Durchflussmenge Schlauchanschluss: 13 l/min
- eigensicher gegen Rückfließen nach DIN EN 1717
- für Durchlauferhitzer geeignet
- geräuschgeprüft



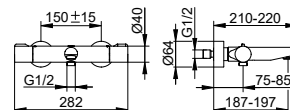
Art.-Nr.	Oberfläche	€
539 53 01 12 21	verchromt	540,50
539 53 06 12 21	Edelstahl-finish	756,70
539 53 17 12 21	Aluminium-finish	648,60

Art.-Nr.	Benötigtes Zubehör (siehe Zubehör Armaturen)	€
599 53 00 21 70	Grundkörper-Set	646,90

Thermostat-Wannenarmatur Aufputz

- Ausladung: 185 mm
- Anschlussart: S-Anschluss G 1/2
- Schlauchanschluss G 1/2
- Thermostat-Regeleinheit
- Sicherheitssperre bei 38 °C
- Umstellventil inkl. Absperrung mit keramischen Dichtscheiben
- Strahlregler M 24x1
- Durchflussmenge: 20 l/min
- Durchflussmenge Schlauchanschluss: 21 l/min
- eigensicher gegen Rückfließen nach DIN EN 1717
- für Durchlauferhitzer geeignet

Zur thermischen Desinfektion sind absperrbare S-Anschlüsse notwendig.

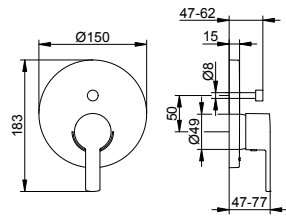


Art.-Nr.	Oberfläche	€
539 20 01 20 01	verchromt	595,50
539 20 37 20 01	schwarz matt	714,60

Art.-Nr.	Optionales Zubehör (siehe Zubehör Armaturen)	€
599 26 01 00 01	S-Anschluss (absperrbar) verchromt	108,90
599 26 37 00 01	S-Anschluss (absperrbar) schwarz matt	130,70

Einhebelmischer Unterputz
für 2 Verbraucher mit
Sicherungseinrichtung

- Anschlussart: Grundkörper G 3/4
- Mischwasserkartusche mit keramischen Dichtscheiben
- mit Temperaturbegrenzung
- Zugumsteller mit automatischer Rückstellung
- Durchflussmenge: 30 l/min
- mit Sicherungseinrichtung nach DIN EN 1717
- für Durchlauferhitzer geeignet
- geräuschgeprüft



Art.-Nr.	Oberfläche	€
539 72 01 02 81	verchromt	602,60
Art.-Nr.	Benötigtes Zubehör (siehe Zubehör Armaturen)	€
599 70 00 00 70	Grundkörper	185,90



Handbrausen



Handbrause IXMO mit 1 Strahlart
Seite 117



Handbrause IXMO mit 3 Strahlarten
Seite 117



Handbrause EDITION 11 mit 1 Strahlart
Seite 117



Handbrause PLAN BLUE mit 3 Strahlarten
Seite 118



Stabhandbrause mit 1 Strahlart
Seite 118



Hygienebrause
Seite 118



Brauseschlauch aus Kunststoff
Seite 119



Brauseschlauch aus Metall
Seite 119



Brausebogen
Seite 119



Gussschlauch
Seite 120

Kopfbrausen



Kopfbrause aus Kunststoff
Seite 120



Kopfbrause aus Metall
Seite 121



Brausearm Wandmontage
Seite 122



Brausearm Deckenmontage
Seite 123



Duschleuchte
Seite 124



Schwallbrause
Seite 124

Schlauchanschlüsse



Schlauchanschluss
Seite 125



Schlauchanschluss mit Brausehalter
Seite 126



Schlauchanschluss
Seite 126



Schlauchanschluss mit Halter für Gussschlauch
Seite 127

Brausehalter



Brausehalter mit 2 Positionen
Seite 127



Brausehalter
Seite 128



Brausehalter
Seite 128

Brausestangen



**Brausestange
IXMO**
Seite 129



**Brausestange
EDITION 11**
Seite 129



**Brausestange
EDITION 400**
Seite 130



**Brausestange
PLAN BLUE**
Seite 130

Brause-Sets



**Brause-Set IXMO
Handbrause mit
1 Strahlart**
Seite 130



**Brause-Set IXMO
Handbrause mit
3 Strahlarten**
Seite 131



**Brause-Set
EDITION 11
Handbrause mit
1 Strahlart**
Seite 131



**Brause-Set
EDITION 400
Handbrause mit
3 Strahlarten**
Seite 132



**Brause-Set
PLAN blue
Handbrause mit
3 Strahlarten**
Seite 132

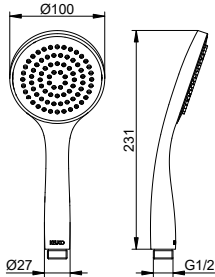
Wanne



Wanneneinlauf
Seite 133

Handbrause IXMO mit 1 Strahlart

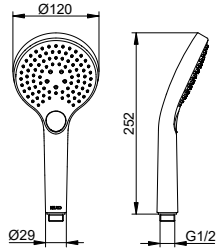
- Anschlussgewinde: G 1/2
- mit 1 Strahlart (Normalstrahl)
- mit Antikalk-System
- mit ECO AIR Funktion
- Durchflussmenge: 11 l/min
- für Durchlauferhitzer geeignet



Art.-Nr.	Oberfläche	€
595 80 01 01 00	verchromt	59,30

Handbrause IXMO mit 3 Strahlarten

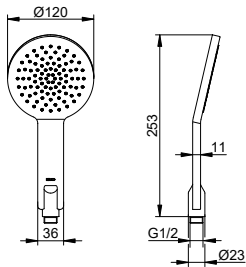
- Anschlussgewinde: G 1/2
- mit 3 Strahlarten (Normal-, Soft- und Massagestrahl)
- mit Antikalk-System
- Durchflussmenge: begrenzt auf 12 l/min
- für Durchlauferhitzer geeignet



Art.-Nr.	Oberfläche	€
595 80 01 03 00	verchromt	101,60
595 80 03 03 00	Bronze gebürstet	142,20
595 80 06 03 00	Edelstahl-finish	142,20
595 80 13 03 00	Schwarzchrom gebürstet	142,20
595 80 17 03 00	Aluminium-finish	121,90
595 80 25 03 00	Messing gebürstet	254,00
595 80 29 03 00	Rotgold gebürstet	254,00
595 80 37 03 00	schwarz matt	121,90

Handbrause EDITION 11 mit 1 Strahlart

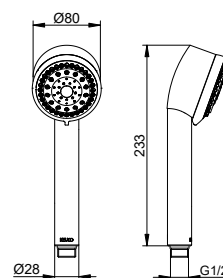
- Anschlussgewinde: G 1/2
- mit 1 Strahlart (Normalstrahl)
- mit Antikalk-System
- Durchflussmenge: begrenzt auf 12 l/min
- für Durchlauferhitzer geeignet
- geräuschgeprüft



Art.-Nr.	Oberfläche	€
511 80 01 03 00	verchromt	114,90

Handbrause PLAN BLUE mit 3 Strahlarten

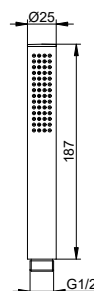
- Anschlussgewinde: G 1/2
- mit 3 Strahlarten (Normal-, Soft- und Massagestrahl)
- mit Antikalk-System
- Durchflussmenge: begrenzt auf 9 l/min
- für Durchlauferhitzer geeignet
- geräuschgeprüft



Art.-Nr.	Oberfläche	€
539 80 01 03 00	verchromt	100,90

Stabhandbrause mit 1 Strahlart

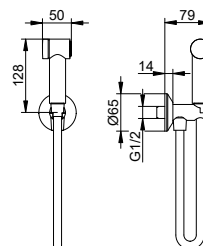
- Anschlussgewinde: G 1/2
- mit 1 Strahlart (Normalstrahl)
- mit Antikalk-System
- Durchflussmenge: begrenzt auf 12 l/min
- für Durchlauferhitzer geeignet
- geräuschgeprüft



Art.-Nr.	Oberfläche	€
560 80 01 01 00	verchromt	121,10
560 80 03 01 00	Bronze gebürstet	169,50
560 80 06 01 00	Edelstahl-finish	169,50
560 80 13 01 00	Schwarzchrom gebürstet	169,50
560 80 17 01 00	Aluminium-finish	145,30
560 80 25 01 00	Messing gebürstet	302,80
560 80 29 01 00	Rotgold gebürstet	302,80
560 80 37 01 00	schwarz matt	145,30

Hygienebrause

- Anschlussart: Wandanschluss G 1/2
- Schlauchanschluss G 1/2
- Brausehalter für Schläuche mit konischer Mutter
- Handbrause mit 1 Strahlart (Normalstrahl)
- Brauseschlauch 1000 mm
- automatisches Absperrventil
- Durchflussmenge: 10 l/min
- für Durchlauferhitzer geeignet



Nicht eigensicher gegen Rückfließen nach DIN EN 1717.

Art.-Nr.	Oberfläche	€
599 83 01 00 00	verchromt	265,50

Brauseschlauch aus Kunststoff

- Anschlussgewinde: G 1/2
- beidseitig konische Mutter
- beidseitig verdrehgesichert
- mit Knickschutz



Art.-Nr.	Länge	Oberfläche	€
549 95 01 08 00	800 mm	verchromt	20,20
549 95 01 12 00	1250 mm	verchromt	35,30
549 95 01 16 00	1600 mm	verchromt	38,70
549 95 01 20 00	2000 mm	verchromt	42,30
549 95 17 12 00	1250 mm	Aluminium-finish	42,40
549 95 17 16 00	1600 mm	Aluminium-finish	46,40
549 95 37 12 00	1250 mm	schwarz matt	42,40
549 95 37 16 00	1600 mm	schwarz matt	46,40
549 95 37 20 00	2000 mm	schwarz matt	50,80

Brauseschlauch aus Metall

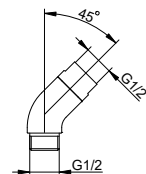
- Anschlussgewinde: G 1/2
- beidseitig konische Mutter
- beidseitig verdrehgesichert
- mit Knickschutz



Art.-Nr.	Länge	Oberfläche	€
599 95 03 12 00	1250 mm	Bronze gebürstet	162,60
599 95 03 16 00	1600 mm	Bronze gebürstet	259,90
599 95 06 12 00	1250 mm	Edelstahl-finish	162,60
599 95 06 16 00	1600 mm	Edelstahl-finish	259,90
599 95 13 12 00	1250 mm	Schwarzchrom gebürstet	162,60
599 95 13 16 00	1600 mm	Schwarzchrom gebürstet	259,90
599 95 25 12 00	1250 mm	Messing gebürstet	290,40
599 95 25 16 00	1600 mm	Messing gebürstet	464,10
599 95 29 12 00	1250 mm	Rotgold gebürstet	290,40
599 95 29 16 00	1600 mm	Rotgold gebürstet	464,10

Brausebogen

- Anschlussgewinde: G 1/2
- brausenseitig verdrehgesichert



Art.-Nr.	Oberfläche	€
599 94 01 45 00	verchromt	35,20

Gussschlauch

- Länge: 1800 mm
- Anschlussgewinde: G 3/4
- aus Kunststoff

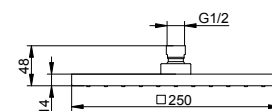
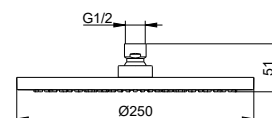
Nur kombinierbar mit dem
Schlauchanschluss 599 93



Art.-Nr.	Oberfläche	€
599 96 51 18 00	verchromt / weiß	137,10
599 96 03 18 51	Bronze gebürstet / weiß	191,90
599 96 06 18 51	Edelstahl-finish / weiß	191,90
599 96 13 18 51	Schwarzchrom gebürstet / weiß	191,90
599 96 25 18 51	Messing gebürstet / weiß	342,80
599 96 29 18 51	Rotgold gebürstet / weiß	342,80
599 96 37 18 51	schwarz matt / weiß	164,50

Kopfbrause aus Kunststoff

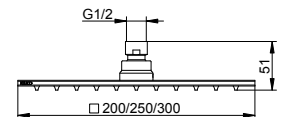
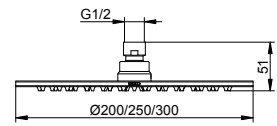
- Anschlussgewinde: G 1/2
- mit 1 Strahlart (Normalstrahl)
- mit Antikalk-System
- Durchflussmenge: begrenzt auf 15 l/min
- für Durchlauferhitzer geeignet



Art.-Nr.	Form	Größe	Oberfläche	€
598 86 01 02 01	rund	250 mm	verchromt	248,80
530 86 01 01 00	eckig	250 mm	verchromt	284,20
598 86 03 02 01	rund	250 mm	Bronze gebürstet	348,30
530 86 03 01 00	eckig	250 mm	Bronze gebürstet	397,90
598 86 06 02 01	rund	250 mm	Edelstahl-finish	348,30
530 86 06 01 00	eckig	250 mm	Edelstahl-finish	397,90
598 86 13 02 01	rund	250 mm	Schwarzchrom gebürstet	348,30
530 86 13 01 00	eckig	250 mm	Schwarzchrom gebürstet	397,90
598 86 17 02 01	rund	250 mm	Aluminium-finish	298,60
598 86 25 02 01	rund	250 mm	Messing gebürstet	622,00
530 86 25 01 00	eckig	250 mm	Messing gebürstet	710,50
598 86 29 02 01	rund	250 mm	Rotgold gebürstet	622,00
530 86 29 01 00	eckig	250 mm	Rotgold gebürstet	710,50
598 86 37 02 01	rund	250 mm	schwarz matt	298,60
530 86 37 01 00	eckig	250 mm	schwarz matt	341,00

Kopfbrause aus Metall

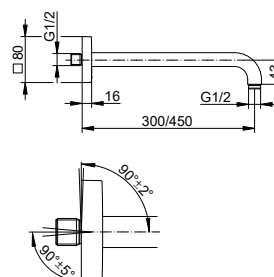
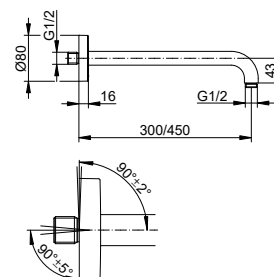
- Anschlussgewinde: G 1/2
- mit 1 Strahlart (Normalstrahl)
- mit Antikalk-System
- Durchflussmenge: begrenzt auf 15 l/min
- für Durchlauferhitzer geeignet
- geräuschgeprüft



Art.-Nr.	Form	Größe	Oberfläche	€
599 86 01 01 01	rund	200 mm	Chrom-finish	231,00
599 86 01 02 01	rund	250 mm	Chrom-finish	325,30
599 86 01 03 01	rund	300 mm	Chrom-finish	398,60
599 86 01 01 02	eckig	200 mm	Chrom-finish	242,70
599 86 01 02 02	eckig	250 mm	Chrom-finish	353,90
599 86 01 03 02	eckig	300 mm	Chrom-finish	440,40

Brausearm Wandmontage

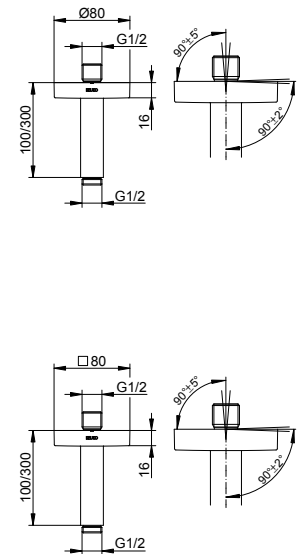
- Anschlussart: Wandanschluss G 1/2
- Kopfbrauseanschluss G 1/2



Art.-Nr.	Rosette	Ausladung	Oberfläche	€
516 88 01 03 00	rund	300 mm	verchromt	222,00
516 88 01 04 00	rund	450 mm	verchromt	279,80
530 88 01 03 02	eckig	300 mm	verchromt	256,00
530 88 01 04 02	eckig	450 mm	verchromt	313,70
516 88 03 03 00	rund	300 mm	Bronze gebürstet	310,80
516 88 03 04 00	rund	450 mm	Bronze gebürstet	391,70
530 88 03 03 02	eckig	300 mm	Bronze gebürstet	358,40
530 88 03 04 02	eckig	450 mm	Bronze gebürstet	439,20
516 88 06 03 00	rund	300 mm	Edelstahl-finish	310,80
516 88 06 04 00	rund	450 mm	Edelstahl-finish	391,70
530 88 06 03 02	eckig	300 mm	Edelstahl-finish	358,40
530 88 06 04 02	eckig	450 mm	Edelstahl-finish	439,20
516 88 13 03 00	rund	300 mm	Schwarzchrom gebürstet	310,80
516 88 13 04 00	rund	450 mm	Schwarzchrom gebürstet	391,70
530 88 13 03 02	eckig	300 mm	Schwarzchrom gebürstet	358,40
530 88 13 04 02	eckig	450 mm	Schwarzchrom gebürstet	439,20
516 88 17 03 00	rund	300 mm	Aluminium-finish	266,40
516 88 17 04 00	rund	450 mm	Aluminium-finish	335,80
516 88 25 03 00	rund	300 mm	Messing gebürstet	555,00
516 88 25 04 00	rund	450 mm	Messing gebürstet	699,50
530 88 25 03 02	eckig	300 mm	Messing gebürstet	640,00
530 88 25 04 02	eckig	450 mm	Messing gebürstet	784,30
516 88 29 03 00	rund	300 mm	Rotgold gebürstet	555,00
516 88 29 04 00	rund	450 mm	Rotgold gebürstet	699,50
530 88 29 03 02	eckig	300 mm	Rotgold gebürstet	640,00
530 88 29 04 02	eckig	450 mm	Rotgold gebürstet	784,30
516 88 37 03 00	rund	300 mm	schwarz matt	266,40
516 88 37 04 00	rund	450 mm	schwarz matt	335,80
530 88 37 03 02	eckig	300 mm	schwarz matt	307,20
530 88 37 04 02	eckig	450 mm	schwarz matt	376,40

Brausearm Deckenmontage

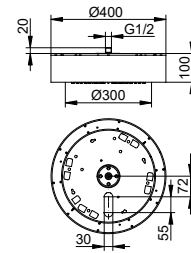
- Anschlussart: Deckenanschluss G 1/2
- Kopfbrauseanschluss G 1/2



Art.-Nr.	Rosette	Ausladung	Oberfläche	€
516 89 01 01 00	rund	100 mm	verchromt	103,90
516 89 01 03 00	rund	300 mm	verchromt	161,70
530 89 01 01 02	eckig	100 mm	verchromt	137,90
530 89 01 03 02	eckig	300 mm	verchromt	195,60
516 89 03 01 00	rund	100 mm	Bronze gebürstet	145,50
516 89 03 03 00	rund	300 mm	Bronze gebürstet	226,40
530 89 03 01 02	eckig	100 mm	Bronze gebürstet	193,10
530 89 03 03 02	eckig	300 mm	Bronze gebürstet	273,80
516 89 06 01 00	rund	100 mm	Edelstahl-finish	145,50
516 89 06 03 00	rund	300 mm	Edelstahl-finish	226,40
530 89 06 01 02	eckig	100 mm	Edelstahl-finish	193,10
530 89 06 03 02	eckig	300 mm	Edelstahl-finish	273,80
516 89 13 01 00	rund	100 mm	Schwarzchrom gebürstet	145,50
516 89 13 03 00	rund	300 mm	Schwarzchrom gebürstet	226,40
530 89 13 01 02	eckig	100 mm	Schwarzchrom gebürstet	193,10
530 89 13 03 02	eckig	300 mm	Schwarzchrom gebürstet	273,80
516 89 17 01 00	rund	100 mm	Aluminium-finish	124,70
516 89 17 03 00	rund	300 mm	Aluminium-finish	194,00
516 89 25 01 00	rund	100 mm	Messing gebürstet	259,80
516 89 25 03 00	rund	300 mm	Messing gebürstet	404,30
530 89 25 01 02	eckig	100 mm	Messing gebürstet	344,80
530 89 25 03 02	eckig	300 mm	Messing gebürstet	489,00
516 89 29 01 00	rund	100 mm	Rotgold gebürstet	259,80
516 89 29 03 00	rund	300 mm	Rotgold gebürstet	404,30
530 89 29 01 02	eckig	100 mm	Rotgold gebürstet	344,80
530 89 29 03 02	eckig	300 mm	Rotgold gebürstet	489,00
516 89 37 01 00	rund	100 mm	schwarz matt	124,70
516 89 37 03 00	rund	300 mm	schwarz matt	194,00
530 89 37 01 02	eckig	100 mm	schwarz matt	165,50
530 89 37 03 02	eckig	300 mm	schwarz matt	234,70

Duschleuchte

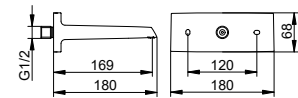
- Anschlussart: Deckenanschluss G 1/2
- mit 1 Strahlart (Normalstrahl)
- mit Antikalk-System
- Metallkopfbrause
- Durchflussmenge: begrenzt auf 15 l/min
- für Durchlauferhitzer geeignet
- LED 12 Watt
- Schutzart: IP 65



Art.-Nr.	Lichtfarbe	Oberfläche	€
068 30 51 90 00	3000 K	weiß matt / verchromt	3.143,40
599 31 51 90 00	2700 - 6500 K	weiß matt / verchromt	3.177,50

Schwallbrause

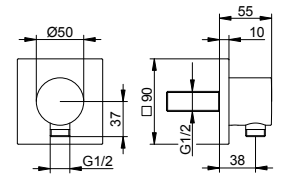
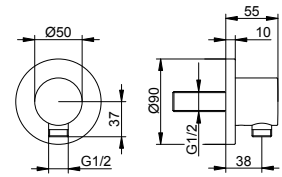
- Ausladung: 169 mm
- Anschlussart: Wandanschluss G 1/2
- Durchflussmenge: begrenzt auf 25 l/min
- für Durchlauferhitzer geeignet



Art.-Nr.	Oberfläche	€
599 82 01 00 00	verchromt	610,50
599 82 03 00 00	Bronze gebürstet	854,70
599 82 06 00 00	Edelstahl-finish	854,70
599 82 13 00 00	Schwarzchrom gebürstet	854,70
599 82 25 00 00	Messing gebürstet	1.526,30
599 82 29 00 00	Rotgold gebürstet	1.526,30
599 82 37 00 00	schwarz matt	732,60

Schlauchanschluss

- Anschlussart: Wandanschluss G 1/2
- Schlauchanschluss G 1/2
- eigensicher gegen Rückfließen nach DIN EN 1717
- für Durchlauferhitzer geeignet

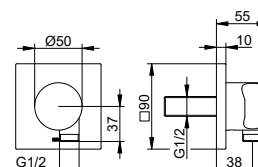
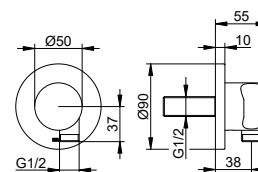


Art.-Nr.	Rosette	Oberfläche	€
595 47 01 00 01	rund	verchromt	153,80
595 47 01 00 02	eckig	verchromt	162,30
595 47 03 00 01	rund	Bronze gebürstet	215,30
595 47 03 00 02	eckig	Bronze gebürstet	227,20
595 47 06 00 01	rund	Edelstahl-finish	215,30
595 47 06 00 02	eckig	Edelstahl-finish	227,20
595 47 13 00 01	rund	Schwarzchrom gebürstet	215,30
595 47 13 00 02	eckig	Schwarzchrom gebürstet	227,20
595 47 17 00 01	rund	Aluminium-finish	184,60
595 47 25 00 01	rund	Messing gebürstet	384,50
595 47 25 00 02	eckig	Messing gebürstet	405,80
595 47 29 00 01	rund	Rotgold gebürstet	384,50
595 47 29 00 02	eckig	Rotgold gebürstet	405,80
595 47 37 00 01	rund	schwarz matt	184,60
595 47 37 00 02	eckig	schwarz matt	194,80

Art.-Nr.	Optionales Zubehör (siehe Zubehör Armaturen)	€
595 47 00 01 70	Grundkörper	154,30

Schlauchanschluss mit Brausehalter

- Anschlussart: Wandanschluss G 1/2
- Schlauchanschluss G 1/2
- Brausehalter für Schläuche mit konischer Mutter
- eigensicher gegen Rückfließen nach DIN EN 1717
- für Durchlauferhitzer geeignet

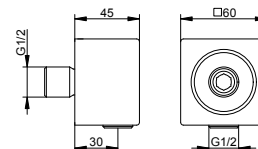


Art.-Nr.	Rosette	Oberfläche	€
595 92 01 00 01	rund	verchromt	160,80
595 92 01 00 02	eckig	verchromt	168,90
595 92 03 00 01	rund	Bronze gebürstet	225,10
595 92 03 00 02	eckig	Bronze gebürstet	236,50
595 92 06 00 01	rund	Edelstahl-finish	225,10
595 92 06 00 02	eckig	Edelstahl-finish	236,50
595 92 13 00 01	rund	Schwarzchrom gebürstet	225,10
595 92 13 00 02	eckig	Schwarzchrom gebürstet	236,50
595 92 25 00 01	rund	Messing gebürstet	402,00
595 92 25 00 02	eckig	Messing gebürstet	422,30
595 92 29 00 01	rund	Rotgold gebürstet	402,00
595 92 29 00 02	eckig	Rotgold gebürstet	422,30
595 92 37 00 01	rund	schwarz matt	193,00
595 92 37 00 02	eckig	schwarz matt	202,70

Art.-Nr.	Optionales Zubehör (siehe Zubehör Armaturen)	€
595 47 00 01 70	Grundkörper	154,30

Schlauchanschluss

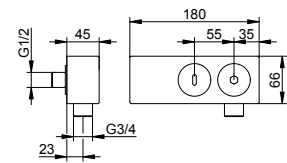
- Anschlussart: Wandanschluss G 1/2
- Schlauchanschluss G 1/2
- eigensicher gegen Rückfließen nach DIN EN 1717
- für Durchlauferhitzer geeignet



Art.-Nr.	Oberfläche	€
511 47 01 00 00	verchromt	223,70

Schlauchanschluss mit Halter für Gusschlauch

- Anschlussart: Wandanschluss G 1/2
- Schlauchanschluss G 3/4
- Brausehalter für Gusschlauch
- eigensicher gegen Rückfließen nach DIN EN 1717
- für Durchlauferhitzer geeignet

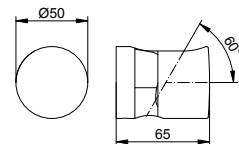


Art.-Nr.	Oberfläche	€
599 93 01 00 00	verchromt	492,10
599 93 03 00 00	Bronze gebürstet	688,90
599 93 06 00 00	Edelstahl-finish	688,90
599 93 13 00 00	Schwarzchrom gebürstet	688,90
599 93 25 00 00	Messing gebürstet	1.230,30
599 93 29 00 00	Rotgold gebürstet	1.230,30
599 93 37 00 00	schwarz matt	590,50

Art.-Nr.	Optionales Zubehör (siehe Kapitel)	€
599 96 03 18 51	Gusschlauch Bronze gebürstet / weiß	191,90
599 96 06 18 51	Gusschlauch Edelstahl-finish / weiß	191,90
599 96 13 18 51	Gusschlauch Schwarzchrom gebürstet / weiß	191,90
599 96 25 18 51	Gusschlauch Messing gebürstet / weiß	342,80
599 96 29 18 51	Gusschlauch Rotgold gebürstet / weiß	342,80
599 96 37 18 51	Gusschlauch schwarz matt / weiß	164,50
599 96 51 18 00	Gusschlauch verchromt / weiß	137,10

Brausehalter mit 2 Positionen

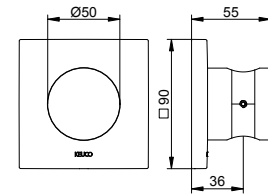
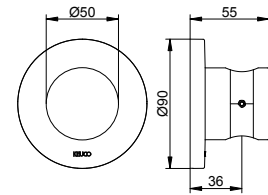
- Brausehalter für Schläuche mit konischer Mutter
- Brausehalter Position 90° senkrecht / 60° nach vorne
- zum Schrauben
- Befestigungs-Set inklusive



Art.-Nr.	Oberfläche	€
595 91 01 00 00	verchromt	115,10
595 91 37 00 00	schwarz matt	138,10

Brausehalter

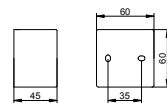
- Brausehalter für Schläuche mit konischer Mutter
- Brausehalter Position wahlweise links oder rechts
- zum Schrauben
- Befestigungs-Set inklusive



Art.-Nr.	Rosette	Oberfläche	€
595 91 01 00 01	rund	verchromt	150,20
595 91 01 00 02	eckig	verchromt	158,40
595 91 03 00 01	rund	Bronze gebürstet	210,30
595 91 03 00 02	eckig	Bronze gebürstet	221,80
595 91 06 00 01	rund	Edelstahl-finish	210,30
595 91 06 00 02	eckig	Edelstahl-finish	221,80
595 91 13 00 01	rund	Schwarzchrom gebürstet	210,30
595 91 13 00 02	eckig	Schwarzchrom gebürstet	221,80
595 91 25 00 01	rund	Messing gebürstet	375,50
595 91 25 00 02	eckig	Messing gebürstet	396,00
595 91 29 00 01	rund	Rotgold gebürstet	375,50
595 91 29 00 02	eckig	Rotgold gebürstet	396,00
595 91 37 00 01	rund	schwarz matt	180,20
595 91 37 00 02	eckig	schwarz matt	190,10

Brausehalter

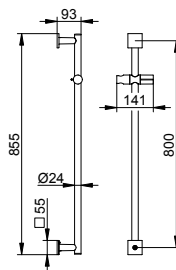
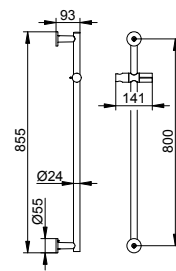
- Brausehalter für Schläuche mit konischer Mutter
- Brausehalter Position wahlweise links oder rechts
- zum Schrauben
- Befestigungs-Set inklusive



Art.-Nr.	Oberfläche	€
511 91 01 00 00	verchromt	196,90

Brausestange IXMO

- Brauseschieber für Schläuche mit konischer Mutter
- Brausehalter Position wahlweise links oder rechts
- Neigungswinkel Brausehalter verstellbar
- mit Fliesenausgleichsscheibe (5 mm)
- zum Schrauben oder Kleben (optional)
- Befestigungs-Set inklusive

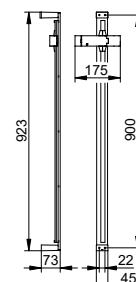


Art.-Nr.	Rosette	Höhe	Oberfläche	€
595 85 01 09 01	rund	855 mm	verchromt	191,70
595 85 01 09 02	eckig	855 mm	verchromt	197,40
595 85 06 09 01	rund	855 mm	Edelstahl-finish	268,40
595 85 06 09 02	eckig	855 mm	Edelstahl-finish	276,40
595 85 17 09 01	rund	855 mm	Aluminium-finish	230,00
595 85 25 09 01	rund	855 mm	Messing gebürstet	479,30
595 85 25 09 02	eckig	855 mm	Messing gebürstet	493,50
595 85 29 09 01	rund	855 mm	Rotgold gebürstet	479,30
595 85 29 09 02	eckig	855 mm	Rotgold gebürstet	493,50
595 85 37 09 01	rund	855 mm	schwarz matt	230,00
595 85 37 09 02	eckig	855 mm	schwarz matt	236,90

Art.-Nr.	Optionales Zubehör (siehe Zubehör Armaturen)	€
049 94 00 03 00	Klebe-Set 3	29,30

Brausestange EDITION 11

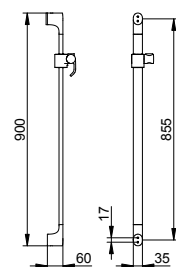
- Brauseschieber für Schläuche mit konischer Mutter
- Brausehalter Position wahlweise links oder rechts
- Neigungswinkel Brausehalter verstellbar
- mit Fliesenausgleichsscheibe (5 mm)
- zum Schrauben
- Befestigungs-Set inklusive



Art.-Nr.	Höhe	Oberfläche	€
511 85 01 09 00	923 mm	verchromt	397,90
511 85 03 09 00	923 mm	Bronze gebürstet	557,10
511 85 06 09 00	923 mm	Edelstahl-finish	557,10
511 85 13 09 00	923 mm	Schwarzchrom gebürstet	557,10
511 85 25 09 00	923 mm	Messing gebürstet	994,80
511 85 29 09 00	923 mm	Rotgold gebürstet	994,80
511 85 37 09 00	923 mm	schwarz matt	397,90

Brausestange EDITION 400

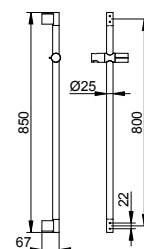
- Brauseschieber für Schläuche mit konischer Mutter
- Brausehalter Position links
- Neigungswinkel Brausehalter verstellbar
- mit Fliesenausgleichsscheibe (5 mm)
- zum Schrauben
- Befestigungs-Set inklusive



Art.-Nr.	Höhe	Oberfläche	€
515 85 01 09 00	900 mm	verchromt	265,00
515 85 03 09 00	900 mm	Bronze gebürstet	371,00
515 85 13 09 00	900 mm	Schwarzchrom gebürstet	371,00

Brausestange PLAN BLUE

- Brauseschieber für Schläuche mit konischer Mutter
- Brausehalter Position wahlweise links oder rechts
- Neigungswinkel Brausehalter verstellbar
- mit Fliesenausgleichsscheibe (5 mm)
- zum Schrauben
- Befestigungs-Set inklusive

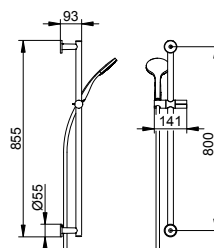


Art.-Nr.	Höhe	Oberfläche	€
549 85 01 08 00	850 mm	verchromt	271,30

Brause-Set IXMO Handbrause mit 1 Strahlart

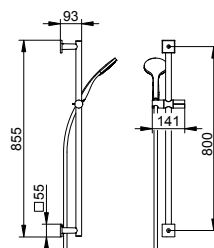
Brausestange (595 85 XX 09 01)

- Brauseschieber für Schläuche mit konischer Mutter
- Brausehalter Position wahlweise links oder rechts
- Neigungswinkel Brausehalter verstellbar
- mit Fliesenausgleichsscheibe (5 mm)
- zum Schrauben oder Kleben (optional)
- Befestigungs-Set inklusive



Handbrause (595 80 XX 01 00)

- Anschlussgewinde: G 1/2
- mit 1 Strahlart (Normalstrahl)
- mit Antikalk-System
- mit ECO AIR Funktion
- Durchflussmenge: 11 l/min
- für Durchlauferhitzer geeignet



Brauseschlauch (549 95 XX 16 00)

- Anschlussgewinde: G 1/2
- beidseitig konische Mutter
- beidseitig verdrehgesichert
- mit Knickschutz

Art.-Nr.	Rosette	Höhe	Oberfläche	€
595 87 01 09 21	rund	855 mm	verchromt	289,70
595 87 01 09 22	eckig	855 mm	verchromt	295,40

Art.-Nr.	Optionales Zubehör (siehe Zubehör Armaturen)	€
049 94 00 03 00	Klebe-Set 3	29,30

Brause-Set IXMO Handbrause mit 3 Strahlarten

Brausestange (595 85 XX 09 01)

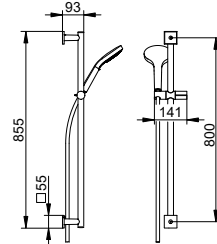
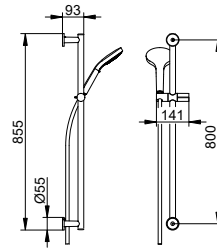
- Brauseschieber für Schläuche mit konischer Mutter
- Brausehalter Position wahlweise links oder rechts
- Neigungswinkel Brausehalter verstellbar
- mit Fliesenausgleichsscheibe (5 mm)
- zum Schrauben oder Kleben (optional)
- Befestigungs-Set inklusive

Handbrause (595 80 XX 03 00)

- Anschlussgewinde: G 1/2
- mit 3 Strahlarten (Normal-, Soft- und Massagestrahl)
- mit Antikalk-System
- Durchflussmenge: begrenzt auf 12 l/min
- für Durchlauferhitzer geeignet

Brauseschlauch (549 95 XX 16 00)

- Anschlussgewinde: G 1/2
- beidseitig konische Mutter
- beidseitig verdrehgesichert
- mit Knickschutz



Art.-Nr.	Rosette	Höhe	Oberfläche	€
595 87 01 08 01	rund	855 mm	verchromt	332,00
595 87 01 08 02	eckig	855 mm	verchromt	337,70
595 87 06 08 01	rund	855 mm	Edelstahl-finish	670,50
595 87 06 08 02	eckig	855 mm	Edelstahl-finish	678,50
595 87 25 08 01	rund	855 mm	Messing gebürstet	1.197,40
595 87 25 08 02	eckig	855 mm	Messing gebürstet	1.211,60
595 87 29 08 01	rund	855 mm	Rotgold gebürstet	1.197,40
595 87 29 08 02	eckig	855 mm	Rotgold gebürstet	1.211,60
595 87 37 08 01	rund	855 mm	schwarz matt	398,30
595 87 37 08 02	eckig	855 mm	schwarz matt	405,20

Art.-Nr.	Optionales Zubehör (siehe Zubehör Armaturen)	€
049 94 00 03 00	Klebe-Set 3	29,30

Brause-Set EDITION 11 Handbrause mit 1 Strahlart

Brausestange (511 85 01 09 00)

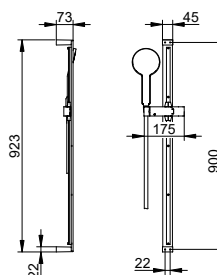
- Brauseschieber für Schläuche mit konischer Mutter
- Brausehalter Position wahlweise links oder rechts
- Neigungswinkel Brausehalter verstellbar
- mit Fliesenausgleichsscheibe (5 mm)
- zum Schrauben
- Befestigungs-Set inklusive

Handbrause (511 80 01 03 00)

- Anschlussgewinde: G 1/2
- mit 1 Strahlart (Normalstrahl)
- mit Antikalk-System
- Durchflussmenge: begrenzt auf 12 l/min
- für Durchlauferhitzer geeignet
- geräuschgeprüft

Brauseschlauch (549 95 01 16 00)

- Anschlussgewinde: G 1/2
- beidseitig konische Mutter
- beidseitig verdrehgesichert
- mit Knickschutz

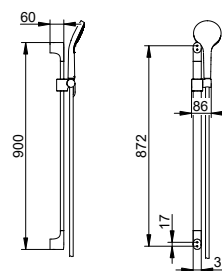


Art.-Nr.	Höhe	Oberfläche	€
511 87 01 00 00	923 mm	verchromt	551,50

Brause-Set EDITION 400 Handbrause mit 3 Strahlarten

Brausestange (515 85 01 09 00)

- Brauseschieber für Schläuche mit konischer Mutter
- Brausehalter Position links
- Neigungswinkel Brausehalter verstellbar
- mit Fliesenausgleichsscheibe (5 mm)
- zum Schrauben
- Befestigungs-Set inklusive



Handbrause (595 80 01 03 00)

- Anschlussgewinde: G 1/2
- mit 3 Strahlarten (Normal-, Soft- und Massagestrahl)
- mit Antikalk-System
- Durchflussmenge: begrenzt auf 12 l/min
- für Durchlauferhitzer geeignet

Art.-Nr.	Höhe	Oberfläche	€
515 87 01 09 00	900 mm	verchromt	405,30

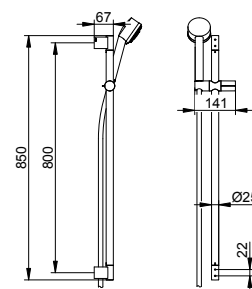
Brauseschlauch (549 95 01 16 00)

- Anschlussgewinde: G 1/2
- beidseitig konische Mutter
- beidseitig verdrehgesichert
- mit Knickschutz

Brause-Set PLAN BLUE Handbrause mit 3 Strahlarten

Brausestange (549 85 01 08 00)

- Brauseschieber für Schläuche mit konischer Mutter
- Brausehalter Position wahlweise links oder rechts
- Neigungswinkel Brausehalter verstellbar
- mit Fliesenausgleichsscheibe (5 mm)
- zum Schrauben
- Befestigungs-Set inklusive



Handbrause (539 80 01 03 00)

- Anschlussgewinde: G 1/2
- mit 3 Strahlarten (Normal-, Soft- und Massagestrahl)
- mit Antikalk-System
- Durchflussmenge: begrenzt auf 9 l/min
- für Durchlauferhitzer geeignet
- geräuschgeprüft

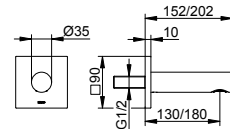
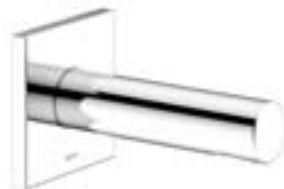
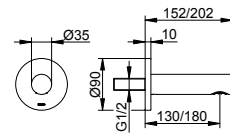
Art.-Nr.	Höhe	Oberfläche	€
539 87 01 00 00	850 mm	verchromt	410,90

Brauseschlauch (549 95 01 16 00)

- Anschlussgewinde: G 1/2
- beidseitig konische Mutter
- beidseitig verdrehgesichert
- mit Knickschutz

Wanneneinlauf

- Anschlussart: Wandanschluss G 1/2
- Strahlregler M 24x1
- Durchflussmenge: begrenzt auf 25 l/min
- für Durchlauferhitzer geeignet
- geräuschgeprüft



Art.-Nr.	Rosette	Ausladung	Oberfläche	€
595 45 01 00 01	rund	130 mm	verchromt	246,90
595 45 01 01 01	rund	180 mm	verchromt	264,90
595 45 01 00 02	eckig	130 mm	verchromt	258,70
595 45 01 01 02	eckig	180 mm	verchromt	276,90
595 45 03 00 01	rund	130 mm	Bronze gebürstet	345,70
595 45 03 01 01	rund	180 mm	Bronze gebürstet	370,90
595 45 03 00 02	eckig	130 mm	Bronze gebürstet	362,20
595 45 03 01 02	eckig	180 mm	Bronze gebürstet	387,70
595 45 06 00 01	rund	130 mm	Edelstahl-finish	345,70
595 45 06 01 01	rund	180 mm	Edelstahl-finish	370,90
595 45 06 00 02	eckig	130 mm	Edelstahl-finish	362,20
595 45 06 01 02	eckig	180 mm	Edelstahl-finish	387,70
595 45 13 00 01	rund	130 mm	Schwarzchrom gebürstet	345,70
595 45 13 01 01	rund	180 mm	Schwarzchrom gebürstet	370,90
595 45 13 00 02	eckig	130 mm	Schwarzchrom gebürstet	362,20
595 45 13 01 02	eckig	180 mm	Schwarzchrom gebürstet	387,70
595 45 25 00 01	rund	130 mm	Messing gebürstet	617,30
595 45 25 01 01	rund	180 mm	Messing gebürstet	662,30
595 45 25 00 02	eckig	130 mm	Messing gebürstet	646,80
595 45 25 01 02	eckig	180 mm	Messing gebürstet	692,30
595 45 29 00 01	rund	130 mm	Rotgold gebürstet	617,30
595 45 29 01 01	rund	180 mm	Rotgold gebürstet	662,30
595 45 29 00 02	eckig	130 mm	Rotgold gebürstet	646,80
595 45 29 01 02	eckig	180 mm	Rotgold gebürstet	692,30
595 45 37 00 01	rund	130 mm	schwarz matt	296,30
595 45 37 01 01	rund	180 mm	schwarz matt	317,90
595 45 37 00 02	eckig	130 mm	schwarz matt	310,40
595 45 37 01 02	eckig	180 mm	schwarz matt	332,30

Art.-Nr.	Optionales Zubehör (siehe Zubehör Armaturen)	€
595 47 00 01 70	Grundkörper	154,30



Ablaufgarnituren



Schachtventil
Seite 138



Ablaufgarnitur
Seite 138



Ab- und Überlaufgarnitur CLOU
Seite 139



Ab- und Überlaufgarnitur
Seite 139



Keramik-Ventilabdeckung für Schachtventil
Seite 139



Keramik-Ventilabdeckung für Ab- und Überlaufgarnitur CLOU
Seite 139



Abdeckblende für Ab- und Überlaufgarnitur mit Füllfunktion Wanne
Seite 140



Abdeckblende für Ab- und Überlaufgarnitur Wanne
Seite 140

Grundkörper



Grundkörper für Einhebel-Waschtischmischer Unterputz 1 Loch
Seite 140



Grundkörper für Einhebel-Waschtischmischer Unterputz 2 Loch
Seite 141



Rohbau-Set für Elektronik-Waschtischmischer
Seite 141



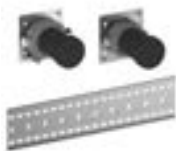
Grundkörper für Einhebel-Brausemischer Unterputz mit Schlauchanschluss
Seite 141



Grundkörper für Thermostat-Brausearmatur Unterputz mit Schlauchanschluss
Seite 142



Grundkörper für Einhebelmischer Unterputz
Seite 142



Grundkörper-Set für Einhebelmischer Unterputz für 2 Verbraucher mit Schlauchanschluss
Seite 142



Grundkörper für Thermostatarmatur Unterputz
Seite 143



Grundkörper-Set für Thermostatarmatur Unterputz für 2 Verbraucher mit Schlauchanschluss
Seite 143



Grundkörper für Absperrventil Unterputz für 1 Verbraucher
Seite 143



Grundkörper für Absperrventil Unterputz für 1 Verbraucher mit Schlauchanschluss
Seite 144



Grundkörper für Umstellventil Unterputz für 2 Verbraucher
Seite 144



Grundkörper für Umstellventil Unterputz für 2 Verbraucher mit Schlauchanschluss
Seite 144



Grundkörper für Umstellventil Unterputz für 3 Verbraucher
Seite 145



Grundkörper für Umstellventil Unterputz für 3 Verbraucher mit Schlauchanschluss
Seite 145



Grundkörper für G 1/2 Anschlüsse Unterputz
Seite 145



Grundkörper für Einhebelmischer und Thermostatarmatur Unterputz
Seite 146

Grundkörper



Grundkörper für Einhebel-Wannenmischer bodenstehend
Seite 146



Rohbau-Set für Dreiloch-Wannenmischer Wannenrand
Seite 146



Rohbau-Set für Vierloch-Wannenmischer Wannenrand
Seite 147



Montageschiene für Grundkörper
Seite 147



Befestigungswinkel-Set für Montageschiene
Seite 147



Rohrunterbrecher-Set für Unterputz
Seite 148

Adapter für vertauschte Wasserwege



Adapter für vertauschte Wasserwege für Einhebel-Waschtischmischer Unterputz
Seite 148



Adapter für vertauschte Wasserwege für Umstellventil Unterputz für 2 Verbraucher mit Schlauchanschluss
Seite 148

Verlängerungs-Sets



Verlängerungs-Set für Einhebel-Waschtischmischer Unterputz 1 Loch
Seite 149



Verlängerungs-Set für Einhebel-Waschtischmischer Unterputz 2 Loch
Seite 149



Verlängerungs-Set für Einhebel-Brausemischer Unterputz mit Schlauchanschluss
Seite 149



Verlängerungs-Set für Thermostat-Brausearmatur Unterputz mit Schlauchanschluss
Seite 149



Verlängerungs-Set für Einhebelmischer Unterputz
Seite 150



Verlängerungs-Set für Thermostatarmatur Unterputz
Seite 150



Verlängerungs-Set für Ventile Unterputz
Seite 150



Verlängerungs-Set für Ventile Unterputz mit Schlauchanschluss
Seite 150



Verlängerungs-Set für Einhebelmischer und Thermostatarmatur Unterputz
Seite 151

Verlängerungs-Rosetten



Verlängerungs-Rosette für Einhebelmischer Unterputz
Seite 151



Verlängerungs-Rosette für Thermostatarmatur Unterputz
Seite 152



Verlängerungs-Rosette für Ventile Unterputz
Seite 153



Verlängerungs-Rosette für G 1/2 Anschlüsse Unterputz
Seite 154

Wandrosetten Übergröße

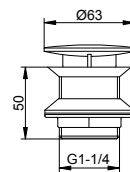
	Wandrosette Übergröße für Einhebel-Waschtischmischer Unterputz 2 Loch Seite 154		Wandrosette Übergröße für Einhebelmischer und Einhebel-Brausemischer Unterputz Seite 156		Wandrosette Übergröße für Thermostatarmatur Unterputz Seite 157
	Wandrosette Übergröße für Ventile und Thermostat-Brausearmatur Unterputz Seite 158		Wandrosette Übergröße für G 1/2 Anschlüsse Unterputz Seite 159		

Zubehör

	Temperaturbegrenzung für Thermostat-Brausearmatur Unterputz mit Schlauchanschluss Seite 159		Rosette eckig für Einhebel-Waschtischmischer und -Bidetmischer Seite 160		Bluetooth Adapter für Elektronik-Waschtischmischer Seite 160
	S-Anschluss (absperrrbar) Seite 160		Klebe-Set 3 Seite 161		

Schaftventil

- Anschlussgewinde: G 1 1/4
- ohne Staufunktion
- für Waschtische ohne Überlauföffnung



Art.-Nr.	Oberfläche	€
599 04 01 00 00	verchromt	112,40
599 04 03 00 00	Bronze gebürstet	157,40
599 04 06 00 00	Edelstahl-finish	157,40
599 04 13 00 00	Schwarzchrom gebürstet	157,40
599 04 25 00 00	Messing gebürstet	281,00
599 04 29 00 00	Rotgold gebürstet	281,00
599 04 37 00 00	schwarz matt	134,90

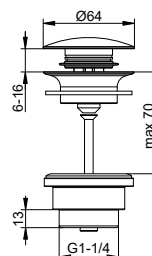
Art.-Nr.	Ersatzteil	Oberfläche	€
599 03 01 00 00	Ventilabdeckung	verchromt	31,00
599 03 03 00 00	Ventilabdeckung	Bronze gebürstet	43,40
599 03 06 00 00	Ventilabdeckung	Edelstahl-finish	43,40
599 03 13 00 00	Ventilabdeckung	Schwarzchrom gebürstet	43,40
599 03 17 00 00	Ventilabdeckung	Aluminium-finish	37,20
599 03 25 00 00	Ventilabdeckung	Messing gebürstet	77,50
599 03 29 00 00	Ventilabdeckung	Rotgold gebürstet	77,50
599 03 37 00 00	Ventilabdeckung	schwarz matt	37,20

Optionales Zubehör (siehe Kapitel)

599 90 31 00 01	Keramik-Ventilabdeckung	weiß	55,30
599 90 90 00 01	Keramik-Ventilabdeckung	schiefergrau	55,30

Ablaufgarnitur

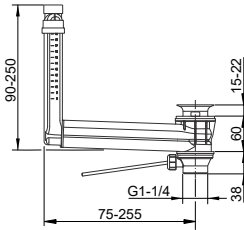
- Anschlussgewinde: G 1 1/4
- Aktivierung und Deaktivierung des Abflufs mittels Druckstopfen (Push-Open)
- für Waschtische mit Überlauföffnung



Art.-Nr.	Oberfläche	€
599 02 01 00 00	verchromt	83,70
599 02 03 00 00	Bronze gebürstet	117,20
599 02 06 00 00	Edelstahl-finish	117,20
599 02 13 00 00	Schwarzchrom gebürstet	117,20
599 02 17 00 00	Aluminium-finish	100,40
599 02 25 00 00	Messing gebürstet	209,30
599 02 29 00 00	Rotgold gebürstet	209,30
599 02 37 00 00	schwarz matt	100,40

Ab- und Überlaufgarnitur
CLOU

- Anschlussgewinde: G 1 1/4
- Aktivierung und Deaktivierung des Ablaufs mittels Zugstange
- für Waschtische ohne Überlauföffnung

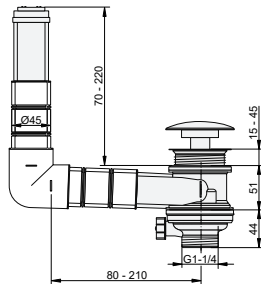


Art.-Nr.	Oberfläche	€
599 14 01 00 00	verchromt	122,60
Art.-Nr.	Optionales Zubehör (siehe Kapitel)	€
599 90 31 00 00	Keramik-Ventilabdeckung	55,30

Ab- und Überlaufgarnitur

- Anschlussgewinde: G 1 1/4
- Aktivierung und Deaktivierung des Ablaufs mittels Druckstopfen (Push-Open)
- für Waschtische ohne Überlauföffnung

Nicht für Doppelwaschtische geeignet

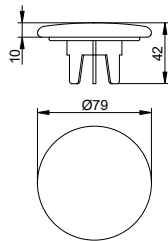


Art.-Nr.	Oberfläche	€
599 13 01 00 00	verchromt	154,00

Keramik-Ventilabdeckung für
Schaftventil

- mit Oberflächenversiegelung CleanPlus

Passend zu:
599 04

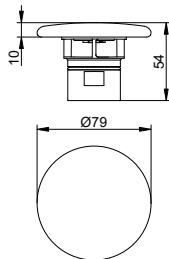


Art.-Nr.	Oberfläche	€
599 90 31 00 01	weiß	55,30
599 90 90 00 01	schiefergrau	55,30

Keramik-Ventilabdeckung
für Ab- und Überlaufgarnitur
CLOU

- mit Oberflächenversiegelung CleanPlus

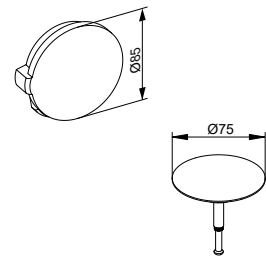
Passend zu:
599 14



Art.-Nr.	Oberfläche	€
599 90 31 00 00	weiß	55,30

Abdeckblende für Ab- und Überlaufgarnitur mit Füllfunktion Wanne

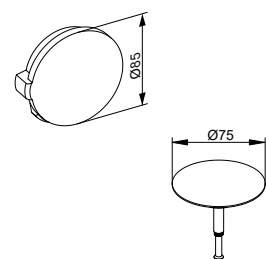
Passend zu:
511 30 00 00 75



Art.-Nr.	Oberfläche	€
599 30 03 00 75	Bronze gebürstet	545,20
599 30 06 00 75	Edelstahl-finish	545,20
599 30 13 00 75	Schwarzchrom gebürstet	545,20
599 30 25 00 75	Messing gebürstet	973,60
599 30 29 00 75	Rotgold gebürstet	973,60
599 30 37 00 75	schwarz matt	545,20

Abdeckblende für Ab- und Überlaufgarnitur Wanne

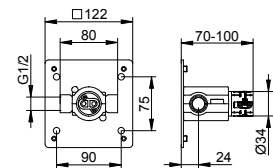
Passend zu:
511 30 00 00 70



Art.-Nr.	Oberfläche	€
599 30 03 00 70	Bronze gebürstet	208,90
599 30 06 00 70	Edelstahl-finish	208,90
599 30 13 00 70	Schwarzchrom gebürstet	208,90
599 30 25 00 70	Messing gebürstet	373,00
599 30 29 00 70	Rotgold gebürstet	373,00
599 30 37 00 70	schwarz matt	208,90

Grundkörper für Einhebel-Waschtismischer Unterputz 1 Loch

- mit Spüleinheit
- Anschlussgewinde: G 1/2
- Einbautiefe: 70 - 100 mm

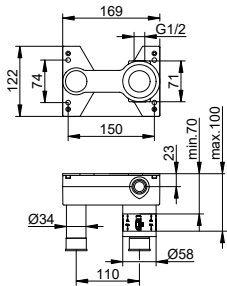


Art.-Nr.	€
599 16 00 00 75	132,70

Art.-Nr.	Optionales Zubehör (siehe Kapitel)		€
595 70 00 00 01	Montageschiene	570 mm	55,50
595 70 00 00 02	Montageschiene	800 mm	77,10
595 70 00 00 03	Montageschiene	1250 mm	115,10

Grundkörper für Einhebel-
Waschtischmischer Unterputz
2 Loch

- variable Anordnung der Griffposition bei der Montage möglich
- Anschlussgewinde: G 1/2
- Einbautiefe: 70 - 100 mm

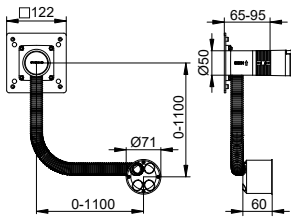


Art.-Nr.	€
599 16 00 00 70	330,70

Art.-Nr.	Optionales Zubehör (siehe Kapitel)	€
595 70 00 00 01	Montageschiene 570 mm	55,50
595 70 00 00 02	Montageschiene 800 mm	77,10
595 70 00 00 03	Montageschiene 1250 mm	115,10

Rohbau-Set für Elektronik-
Waschtischmischer

- Leerrohr (1200 mm)
- Wandanschlussdose (Ø 68 mm)
- Einbautiefe: 65 - 95 mm

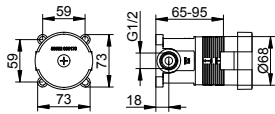


Art.-Nr.	€
599 17 00 00 70	104,00

Art.-Nr.	Optionales Zubehör (siehe Kapitel)	€
595 70 00 00 01	Montageschiene 570 mm	55,50
595 70 00 00 02	Montageschiene 800 mm	77,10
595 70 00 00 03	Montageschiene 1250 mm	115,10

Grundkörper für Einhebel-
Brausemischer Unterputz mit
Schlauchanschluss

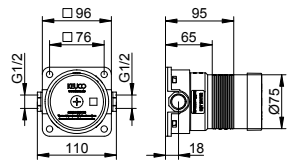
- mit Spüleinheit
- Anschlussgewinde: G 1/2
- Einbautiefe: 65 - 95 mm



Art.-Nr.	€
595 52 00 01 70	81,80

Grundkörper für Thermostat-Brausearmatur Unterputz mit Schlauchanschluss

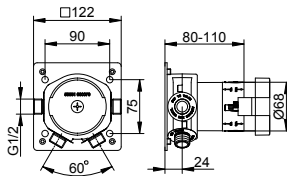
- mit Spüleinheit
- Anschlussgewinde: G 1/2
- Einbautiefe: 65 - 95 mm



Art.-Nr.	€
595 54 00 01 70	147,40

Grundkörper für Einhebelmischer Unterputz

- mit Spüleinheit
- Anschlussgewinde: G 1/2
- Einbautiefe: 80 - 110 mm



Art.-Nr.	€
595 51 00 00 70	225,30

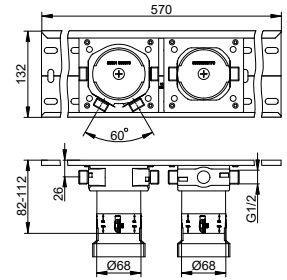
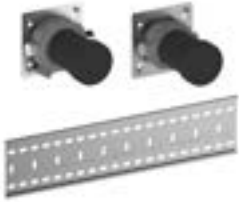
Art.-Nr.	Optionales Zubehör (siehe Kapitel)	€
595 70 00 00 01	Montageschiene 570 mm	55,50
595 70 00 00 02	Montageschiene 800 mm	77,10
595 70 00 00 03	Montageschiene 1250 mm	115,10

Grundkörper-Set für Einhebelmischer Unterputz für 2 Verbraucher mit Schlauchanschluss

- Grundkörper (595 51 00 00 70)**
- mit Spüleinheit
 - Anschlussgewinde: G 1/2
 - Einbautiefe: 80 - 110 mm

- Grundkörper (595 56 00 01 70)**
- mit Spüleinheit
 - Anschlussgewinde: G 1/2
 - Einbautiefe: 80 - 110 mm

- Montageschiene (595 70 00 00 01)**
- Montage senkrecht oder waagrecht
 - stufenlose Montage der Grundkörper

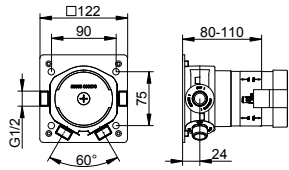


Art.-Nr.	€
595 51 00 21 70	501,60

Art.-Nr.	Optionales Zubehör (siehe Kapitel)	€
595 71 00 00 01	Befestigungswinkel-Set	65,70

Grundkörper für
Thermostatarmatur Unterputz

- mit Spüleinheit
- Anschlussgewinde: G 1/2
- Einbautiefe: 80 - 110 mm



Art.-Nr.	€
595 53 00 00 70	370,60

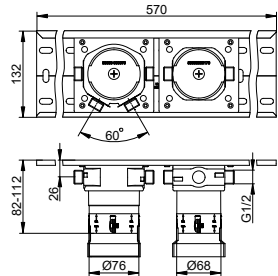
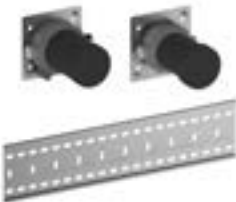
Art.-Nr.	Optionales Zubehör (siehe Kapitel)	€
595 70 00 00 01	Montageschiene 570 mm	55,50
595 70 00 00 02	Montageschiene 800 mm	77,10
595 70 00 00 03	Montageschiene 1250 mm	115,10

Grundkörper-Set für
Thermostatarmatur Unterputz
für 2 Verbraucher mit
Schlauchanschluss

- Grundkörper (595 53 00 00 70)
- mit Spüleinheit
 - Anschlussgewinde: G 1/2
 - Einbautiefe: 80 - 110 mm

- Grundkörper (595 56 00 01 70)
- mit Spüleinheit
 - Anschlussgewinde: G 1/2
 - Einbautiefe: 80 - 110 mm

- Montageschiene (595 70 00 00 01)
- Montage senkrecht oder waagerecht
 - stufenlose Montage der Grundkörper

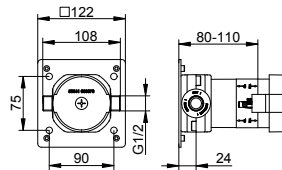


Art.-Nr.	€
599 53 00 21 70	646,90

Art.-Nr.	Optionales Zubehör (siehe Kapitel)	€
595 71 00 00 01	Befestigungswinkel-Set	65,70

Grundkörper für Absperrventil
Unterputz für 1 Verbraucher

- mit Spüleinheit
- Anschlussgewinde: G 1/2
- Einbautiefe: 80 - 110 mm

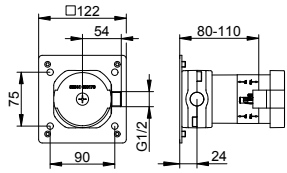


Art.-Nr.	€
595 41 00 00 70	206,90

Art.-Nr.	Optionales Zubehör (siehe Kapitel)	€
595 70 00 00 01	Montageschiene 570 mm	55,50
595 70 00 00 02	Montageschiene 800 mm	77,10
595 70 00 00 03	Montageschiene 1250 mm	115,10

**Grundkörper für Absperrventil
Unterputz für 1 Verbraucher
mit Schlauchanschluss**

- Anschlussgewinde: G 1/2
- Einbautiefe: 80 - 110 mm

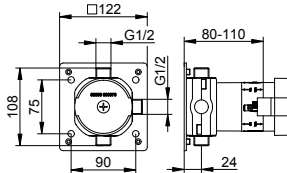


Art.-Nr.	€
595 41 00 01 70	233,90

Art.-Nr.	Optionales Zubehör (siehe Kapitel)	€
595 70 00 00 01	Montageschiene 570 mm	55,50
595 70 00 00 02	Montageschiene 800 mm	77,10
595 70 00 00 03	Montageschiene 1250 mm	115,10

**Grundkörper für Umstellventil
Unterputz für 2 Verbraucher**

- mit Spüleinheit
- Anschlussgewinde: G 1/2
- Einbautiefe: 80 - 110 mm

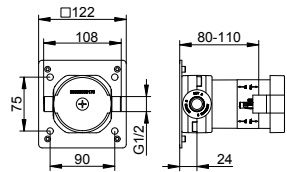


Art.-Nr.	€
595 56 00 00 70	238,20

Art.-Nr.	Optionales Zubehör (siehe Kapitel)	€
595 70 00 00 01	Montageschiene 570 mm	55,50
595 70 00 00 02	Montageschiene 800 mm	77,10
595 70 00 00 03	Montageschiene 1250 mm	115,10

**Grundkörper für Umstellventil
Unterputz für 2 Verbraucher
mit Schlauchanschluss**

- mit Spüleinheit
- Anschlussgewinde: G 1/2
- Einbautiefe: 80 - 110 mm

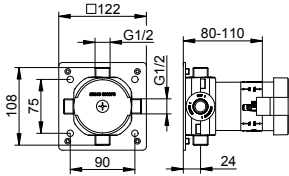


Art.-Nr.	€
595 56 00 01 70	220,80

Art.-Nr.	Optionales Zubehör (siehe Kapitel)	€
595 70 00 00 01	Montageschiene 570 mm	55,50
595 70 00 00 02	Montageschiene 800 mm	77,10
595 70 00 00 03	Montageschiene 1250 mm	115,10

Grundkörper für Umstellventil
Unterputz für 3 Verbraucher

- mit Spüleinheit
- Anschlussgewinde: G 1/2
- Einbautiefe: 80 - 110 mm

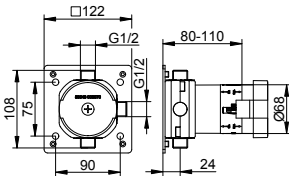


Art.-Nr.	€
595 48 00 00 70	238,20

Art.-Nr.	Optionales Zubehör (siehe Kapitel)		€
595 70 00 00 01	Montageschiene	570 mm	55,50
595 70 00 00 02	Montageschiene	800 mm	77,10
595 70 00 00 03	Montageschiene	1250 mm	115,10

Grundkörper für Umstellventil
Unterputz für 3 Verbraucher
mit Schlauchanschluss

- mit Spüleinheit
- Anschlussgewinde: G 1/2
- Einbautiefe: 80 - 110 mm

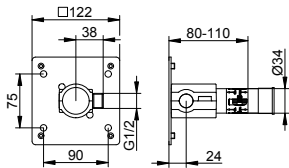


Art.-Nr.	€
595 48 00 01 70	246,20

Art.-Nr.	Optionales Zubehör (siehe Kapitel)		€
595 70 00 00 01	Montageschiene	570 mm	55,50
595 70 00 00 02	Montageschiene	800 mm	77,10
595 70 00 00 03	Montageschiene	1250 mm	115,10

Grundkörper für G 1/2
Anschlüsse Unterputz

- Anschlussgewinde: G 1/2
- Einbautiefe: 80 - 110 mm

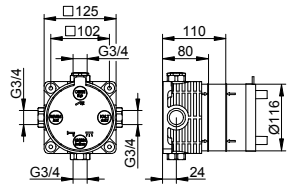


Art.-Nr.	€
595 47 00 01 70	154,30

Art.-Nr.	Optionales Zubehör (siehe Kapitel)		€
595 70 00 00 01	Montageschiene	570 mm	55,50
595 70 00 00 02	Montageschiene	800 mm	77,10
595 70 00 00 03	Montageschiene	1250 mm	115,10

Grundkörper für
Einhebelmischer und
Thermostatarmatur Unterputz

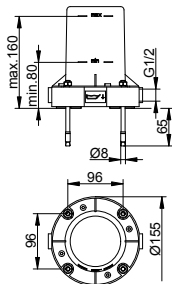
- mit Spüleinheit
- Anschlussgewinde: G 3/4
- Einbautiefe: 80 - 110 mm



Art.-Nr.	€
599 70 00 00 70	185,90

Grundkörper für Einhebel-
Wannenmischer
bodenstehend

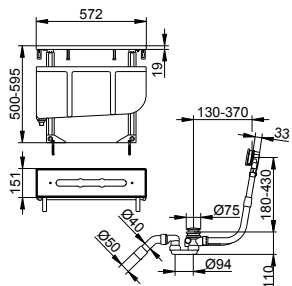
- mit Spüleinheit
- Anschlussgewinde: G 1/2
- Einbautiefe: 80 - 160 mm



Art.-Nr.	Oberfläche	€
511 27 01 00 70	verchromt	643,10

Rohbau-Set für Dreiloch-
Wannenmischer Wannenrand

- Montageblock mit Leckwasserbehälter und Ablaufschlauch
- mit Ab- und Überlaufgarnitur mit Füllfunktion G 1 1/2
- Anschlussart: Eckventile G 1/2

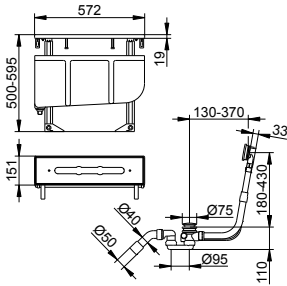


Art.-Nr.	Oberfläche	€
511 30 00 00 75	verchromt	1.844,10

Art.-Nr.	Optionales Zubehör (siehe Kapitel)		€
599 30 03 00 75	Abdeckblende	Bronze gebürstet	545,20
599 30 06 00 75	Abdeckblende	Edelstahl-finish	545,20
599 30 13 00 75	Abdeckblende	Schwarzchrom gebürstet	545,20
599 30 25 00 75	Abdeckblende	Messing gebürstet	973,60
599 30 29 00 75	Abdeckblende	Rotgold gebürstet	973,60
599 30 37 00 75	Abdeckblende	schwarz matt	545,20

Rohbau-Set für Vierloch-Wannenmischer Wannenrand

- Montageblock mit Leckwasserbehälter und Ablaufschlauch
- mit Ab- und Überlaufgarnitur G 1 1/2
- Anschlussart: Eckventile G 1/2

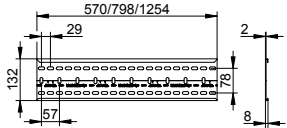
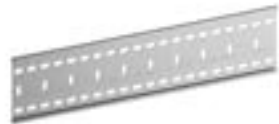


Art.-Nr.	Oberfläche	€
511 30 00 00 70	verchromt	1.667,30

Art.-Nr.	Optionales Zubehör (siehe Kapitel)		€
599 30 03 00 70	Abdeckblende	Bronze gebürstet	208,90
599 30 06 00 70	Abdeckblende	Edelstahl-finish	208,90
599 30 13 00 70	Abdeckblende	Schwarzchrom gebürstet	208,90
599 30 25 00 70	Abdeckblende	Messing gebürstet	373,00
599 30 29 00 70	Abdeckblende	Rotgold gebürstet	373,00
599 30 37 00 70	Abdeckblende	schwarz matt	208,90

Montageschiene für Grundkörper

- Montage senkrecht oder waagrecht
- stufenlose Montage der Grundkörper

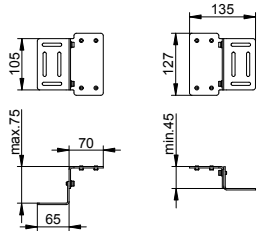


Art.-Nr.	Länge	€
595 70 00 00 01	570 mm	55,50
595 70 00 00 02	800 mm	77,10
595 70 00 00 03	1250 mm	115,10

Art.-Nr.	Optionales Zubehör (siehe Kapitel)	€
595 71 00 00 01	Befestigungswinkel-Set	65,70

Befestigungswinkel-Set für Montageschiene

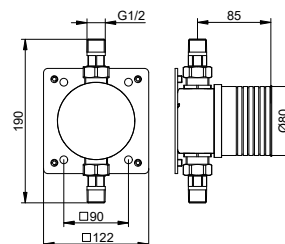
- Verpackungseinheit: 2 Stk.



Art.-Nr.	€
595 71 00 00 01	65,70

Rohrunterbrecher-Set Unterputz

- Rosettenform: rund & eckig
- mit Spüleinheit
- mit Sicherungseinrichtung nach DIN EN 1717
- Anschlussgewinde: G 1/2
- Einbautiefe: 54 - 110 mm



Art.-Nr.	Oberfläche	€
599 49 00 00 70	verchromt	386,70

Art.-Nr.	Optionales Zubehör (siehe Kapitel)	€
595 70 00 00 01	Montageschiene 570 mm	55,50
595 70 00 00 02	Montageschiene 800 mm	77,10
595 70 00 00 03	Montageschiene 1250 mm	115,10
599 49 03 00 01	Abdeckblende rund Bronze gebürstet	73,40
599 49 03 00 02	Abdeckblende eckig Bronze gebürstet	73,40
599 49 06 00 01	Abdeckblende rund Edelstahl-finish	73,40
599 49 06 00 02	Abdeckblende eckig Edelstahl-finish	73,40
599 49 13 00 01	Abdeckblende rund Schwarzchrom gebürstet	73,40
599 49 13 00 02	Abdeckblende eckig Schwarzchrom gebürstet	73,40
599 49 17 00 01	Abdeckblende rund Aluminium-finish	62,90
599 49 25 00 01	Abdeckblende rund Messing gebürstet	131,00
599 49 25 00 02	Abdeckblende eckig Messing gebürstet	131,00
599 49 29 00 01	Abdeckblende rund Rotgold gebürstet	131,00
599 49 29 00 02	Abdeckblende eckig Rotgold gebürstet	131,00
599 49 37 00 01	Abdeckblende rund schwarz matt	62,90
599 49 37 00 02	Abdeckblende eckig schwarz matt	62,90

Adapter für vertauschte Wasserwege für Einhebel- Waschtischmischer Unterputz

- wird benötigt bei vertauschten Kalt- und Warmwasserleitungen

Passend zu:
599 16 00 00 70



Art.-Nr.	€
599 16 00 04 01	133,70

Adapter für vertauschte Wasserwege für Umstellventil Unterputz für 2 Verbraucher mit Schlauchanschluss

- wird benötigt bei vertauschten Ein- und Ausgangleitungen

Passend zu:
599 56 00 01 70



Art.-Nr.	Absperrung	€
599 56 00 04 00	nein	238,80
599 57 00 04 00	ja	238,80

Verlängerungs-Set für
Einhebel-Waschtismischer
Unterputz 1 Loch

- wird benötigt bei zu tiefem Einbau des Grundkörpers
- Verlängerung: 30 mm
- Einbautiefe: 100 - 130 mm

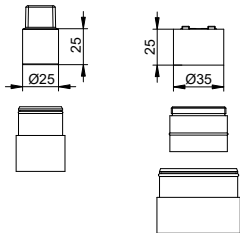


Passend zu:
599 16 00 00 75

Art.-Nr.	€
599 16 00 00 72	80,50

Verlängerungs-Set für
Einhebel-Waschtismischer
Unterputz 2 Loch

- wird benötigt bei zu tiefem Einbau des Grundkörpers
- Verlängerung: 25 mm
- Einbautiefe: 100 - 125 mm
- stapelbar



Passend zu:
599 16 00 00 70

Art.-Nr.	€
599 16 00 00 71	108,70

Verlängerungs-Set für
Einhebel-Brausemischer
Unterputz mit
Schlauchanschluss

- wird benötigt bei zu tiefem Einbau des Grundkörpers
- Verlängerung: 30 mm
- Einbautiefe: 95 - 125 mm



Passend zu:
595 52 00 01 70

Art.-Nr.	€
595 52 00 01 71	57,20

Verlängerungs-Set für
Thermostat-Brausearmatur
Unterputz mit
Schlauchanschluss

- wird benötigt bei zu tiefem Einbau des Grundkörpers
- Verlängerung: 30 mm
- Einbautiefe: 95 - 125 mm



Passend zu:
595 54 00 01 70

Art.-Nr.	€
595 54 00 01 71	75,40

Verlängerungs-Set für Einhebelmischer Unterputz

- wird benötigt bei zu tiefem Einbau des Grundkörpers
- Verlängerung: 30 mm
- Einbautiefe: 110 - 140 mm

Passend zu:
595 51 00 00 70



Art.-Nr.	€
595 51 00 00 71	75,80

Verlängerungs-Set für Thermostatarmatur Unterputz

- wird benötigt bei zu tiefem Einbau des Grundkörpers
- Verlängerung: 30 mm
- Einbautiefe: 110 - 140 mm

Passend zu:
595 53 00 00 70



Art.-Nr.	€
595 53 00 00 71	93,00

Verlängerungs-Set für Ventile Unterputz

- wird benötigt bei zu tiefem Einbau des Grundkörpers
- Verlängerung: 30 mm
- Einbautiefe: 110 - 140 mm

Passend zu:
595 41 00 00 70, 595 48 00 00 70,
595 56 00 00 70



Art.-Nr.	€
595 56 00 00 71	64,90

Verlängerungs-Set für Ventile Unterputz mit Schlauchanschluss

- wird benötigt bei zu tiefem Einbau des Grundkörpers
- Verlängerung: 30 mm
- Einbautiefe: 110 - 140 mm

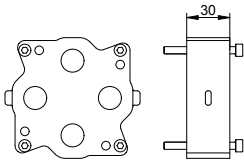
Passend zu:
595 41 00 01 70, 595 48 00 01 70,
595 56 00 01 70



Art.-Nr.	€
595 56 00 01 71	78,00

Verlängerungs-Set für
Einhebelmischer und
Thermostatarmatur Unterputz

- wird benötigt bei zu tiefem Einbau des Grundkörpers
- Verlängerung: 30 mm
- Einbautiefe: 110 - 140 mm

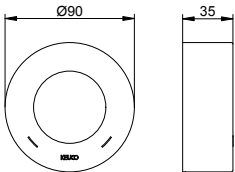


Passend zu:
599 70 00 00 70

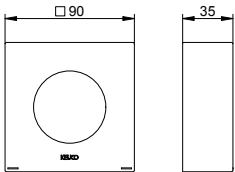
Art.-Nr.	€
599 70 00 00 71	124,20

Verlängerungs-Rosette für
Einhebelmischer Unterputz

- wird benötigt bei zu flachem Einbau des Grundkörpers
- Verlängerung: 25 mm
- Einbautiefe: 55 - 80 mm



Passend zu:
511 51 XX 00 02, 515 51 XX 00 01,
539 51 XX 00 01, 595 51 XX XX 0X

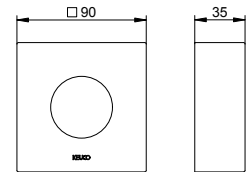
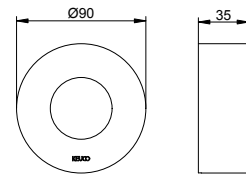


Art.-Nr.	Rosette	Oberfläche	€
595 51 01 03 81	rund	verchromt	167,50
595 51 01 03 82	eckig	verchromt	227,20
595 51 03 03 81	rund	Bronze gebürstet	234,50
595 51 03 03 82	eckig	Bronze gebürstet	318,10
595 51 06 03 81	rund	Edelstahl-finish	234,50
595 51 06 03 82	eckig	Edelstahl-finish	318,10
595 51 13 03 81	rund	Schwarzchrom gebürstet	234,50
595 51 13 03 82	eckig	Schwarzchrom gebürstet	318,10
595 51 17 03 81	rund	Aluminium-finish	201,00
595 51 25 03 81	rund	Messing gebürstet	418,80
595 51 25 03 82	eckig	Messing gebürstet	568,00
595 51 29 03 81	rund	Rotgold gebürstet	418,80
595 51 29 03 82	eckig	Rotgold gebürstet	568,00
595 51 37 03 81	rund	schwarz matt	201,00
595 51 37 03 82	eckig	schwarz matt	272,60

Verlängerungs-Rosette für Thermostatarmatur Unterputz

- wird benötigt bei zu flachem Einbau des Grundkörpers
- Verlängerung: 25 mm
- Einbautiefe: 55 - 80 mm

Passend zu:
595 53 XX 00 0X

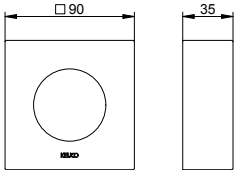
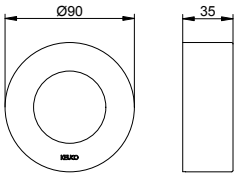


Art.-Nr.	Rosette	Oberfläche	€
595 53 01 02 81	rund	verchromt	151,50
595 53 01 02 82	eckig	verchromt	203,50
595 53 03 02 81	rund	Bronze gebürstet	212,10
595 53 03 02 82	eckig	Bronze gebürstet	284,90
595 53 06 02 81	rund	Edelstahl-finish	212,10
595 53 06 02 82	eckig	Edelstahl-finish	284,90
595 53 13 02 81	rund	Schwarzchrom gebürstet	212,10
595 53 13 02 82	eckig	Schwarzchrom gebürstet	284,90
595 53 17 02 81	rund	Aluminium-finish	181,80
595 53 25 02 81	rund	Messing gebürstet	378,80
595 53 25 02 82	eckig	Messing gebürstet	508,80
595 53 29 02 81	rund	Rotgold gebürstet	378,80
595 53 29 02 82	eckig	Rotgold gebürstet	508,80
595 53 37 02 81	rund	schwarz matt	181,80
595 53 37 02 82	eckig	schwarz matt	244,20

Verlängerungs-Rosette für
Ventile Unterputz

- wird benötigt bei zu flachem Einbau des Grundkörpers
- Verlängerung: 25 mm
- Einbautiefe: 55 - 80 mm

Passend zu:
595 41 XX 1X 0X, 595 48 XX 1X 0X,
595 49 XX 1X 0X, 595 56 XX 1X 0X,
595 57 XX 1X 0X



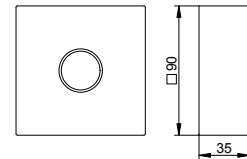
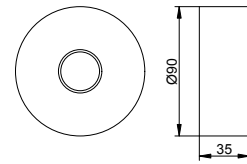
Art.-Nr.	Rosette	Oberfläche	€
595 51 01 02 81	rund	verchromt	167,50
595 51 01 02 82	eckig	verchromt	227,20
595 51 03 02 81	rund	Bronze gebürstet	234,50
595 51 03 02 82	eckig	Bronze gebürstet	318,10
595 51 06 02 81	rund	Edelstahl-finish	234,50
595 51 06 02 82	eckig	Edelstahl-finish	318,10
595 51 13 02 81	rund	Schwarzchrom gebürstet	234,50
595 51 13 02 82	eckig	Schwarzchrom gebürstet	318,10
595 51 17 02 81	rund	Aluminium-finish	201,00
595 51 25 02 81	rund	Messing gebürstet	418,80
595 51 25 02 82	eckig	Messing gebürstet	568,00
595 51 29 02 81	rund	Rotgold gebürstet	418,80
595 51 29 02 82	eckig	Rotgold gebürstet	568,00
595 51 37 02 81	rund	schwarz matt	201,00
595 51 37 02 82	eckig	schwarz matt	272,60

Verlängerungs-Rosette für G 1/2 Anschlüsse Unterputz

- wird benötigt bei zu flachem Einbau des Grundkörpers
- Verlängerung: 25 mm
- Einbautiefe: 55 - 80 mm

Passend zu:

595 45 XX 0X 0X, 595 47 XX 00 0X,
595 92 XX 00 0X



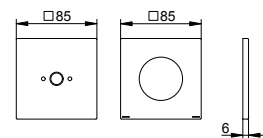
Art.-Nr.	Rosette	Oberfläche	€
595 45 01 02 81	rund	verchromt	151,50
595 45 01 02 82	eckig	verchromt	203,50
595 45 03 02 81	rund	Bronze gebürstet	212,10
595 45 03 02 82	eckig	Bronze gebürstet	284,90
595 45 06 02 81	rund	Edelstahl-finish	212,10
595 45 06 02 82	eckig	Edelstahl-finish	284,90
595 45 13 02 81	rund	Schwarzchrom gebürstet	212,10
595 45 13 02 82	eckig	Schwarzchrom gebürstet	284,90
595 45 17 02 81	rund	Aluminium-finish	181,80
595 45 25 02 81	rund	Messing gebürstet	378,80
595 45 25 02 82	eckig	Messing gebürstet	508,80
595 45 29 02 81	rund	Rotgold gebürstet	378,80
595 45 29 02 82	eckig	Rotgold gebürstet	508,80
595 45 37 02 81	rund	schwarz matt	181,80
595 45 37 02 82	eckig	schwarz matt	244,20

Wandrosette Übergröße für Einhebel-Waschtischmischer Unterputz 2 Loch

- wird benötigt bei zu großem Wandausschnitt
- Vergrößerung: 13 mm

Passend zu:

511 16 XX 02 0X

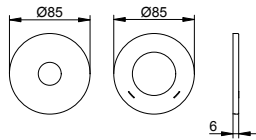


Art.-Nr.	Oberfläche	€
511 16 01 00 92	verchromt	173,70
511 16 03 00 92	Bronze gebürstet	243,20
511 16 06 00 92	Edelstahl-finish	243,20
511 16 13 00 92	Schwarzchrom gebürstet	243,20
511 16 25 00 92	Messing gebürstet	434,30
511 16 29 00 92	Rotgold gebürstet	434,30
511 16 37 00 92	schwarz matt	208,40

Wandrosette Übergröße für
Einhebel-Waschtischmischer
Unterputz 2 Loch

- wird benötigt bei zu großem Wandausschnitt
- Vergrößerung: 13 mm

Passend zu:
515 16 XX 02 OX, 590 16 01 02 OX

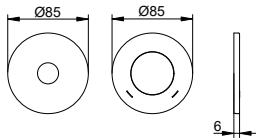


Art.-Nr.	Oberfläche	€
515 16 01 00 91	verchromt	166,60
515 16 03 00 91	Bronze gebürstet	233,20
515 16 06 00 91	Edelstahl-finish	233,20
515 16 13 00 91	Schwarzchrom gebürstet	233,20
515 16 25 00 91	Messing gebürstet	416,50
515 16 29 00 91	Rotgold gebürstet	416,50

Wandrosette Übergröße für
Einhebel-Waschtischmischer
Unterputz 2 Loch

- wird benötigt bei zu großem Wandausschnitt
- Vergrößerung: 13 mm

Passend zu:
539 16 XX X2 01



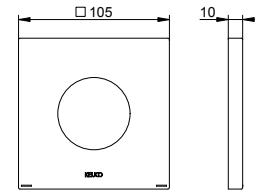
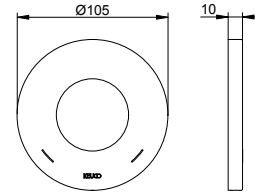
Art.-Nr.	Oberfläche	€
539 16 01 00 91	verchromt	166,60
539 16 06 00 91	Edelstahl-finish	233,20
539 16 07 00 91	Edelstahl	266,60
539 16 17 00 91	Aluminium-finish	199,90
539 16 37 00 91	schwarz matt	199,90

Wandrosette Übergröße für Einhebelmischer und Einhebel-Brausemischer Unterputz

- wird benötigt bei zu großem Wandausschnitt
- Vergrößerung: 15 mm

Passend zu:

511 51 XX 00 02, 515 51 XX 00 01,
539 51 XX 00 01, 595 51 XX XX 0X,
595 52 XX XX 0X

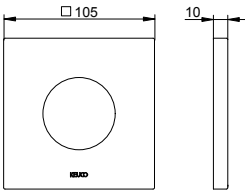
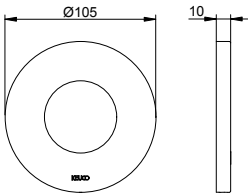


Art.-Nr.	Rosette	Oberfläche	€
595 51 01 00 91	rund	verchromt	95,60
595 51 01 00 92	eckig	verchromt	101,90
595 51 03 00 91	rund	Bronze gebürstet	133,80
595 51 03 00 92	eckig	Bronze gebürstet	142,70
595 51 06 00 91	rund	Edelstahl-finish	133,80
595 51 06 00 92	eckig	Edelstahl-finish	142,70
595 51 13 00 91	rund	Schwarzchrom gebürstet	133,80
595 51 13 00 92	eckig	Schwarzchrom gebürstet	142,70
595 51 17 00 91	rund	Aluminium-finish	114,70
595 51 25 00 91	rund	Messing gebürstet	239,00
595 51 25 00 92	eckig	Messing gebürstet	254,80
595 51 29 00 91	rund	Rotgold gebürstet	239,00
595 51 29 00 92	eckig	Rotgold gebürstet	254,80
595 51 37 00 91	rund	schwarz matt	114,70
595 51 37 00 92	eckig	schwarz matt	122,30

Wandrosette Übergröße für
Thermostatarmatur Unterputz

- wird benötigt bei zu großem Wandausschnitt
- Vergrößerung: 15 mm

Passend zu:
595 53 XX 00 0X



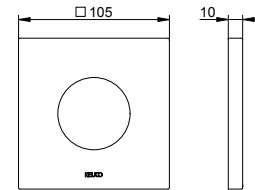
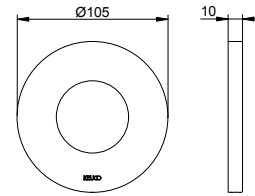
Art.-Nr.	Rosette	Oberfläche	€
595 53 01 00 91	rund	verchromt	101,80
595 53 01 00 92	eckig	verchromt	108,10
595 53 03 00 91	rund	Bronze gebürstet	142,50
595 53 03 00 92	eckig	Bronze gebürstet	151,30
595 53 06 00 91	rund	Edelstahl-finish	142,50
595 53 06 00 92	eckig	Edelstahl-finish	151,30
595 53 13 00 91	rund	Schwarzchrom gebürstet	142,50
595 53 13 00 92	eckig	Schwarzchrom gebürstet	151,30
595 53 17 00 91	rund	Aluminium-finish	122,20
595 53 25 00 91	rund	Messing gebürstet	254,50
595 53 25 00 92	eckig	Messing gebürstet	270,30
595 53 29 00 91	rund	Rotgold gebürstet	254,50
595 53 29 00 92	eckig	Rotgold gebürstet	270,30
595 53 37 00 91	rund	schwarz matt	122,20
595 53 37 00 92	eckig	schwarz matt	129,70

Wandrosette Übergröße für Ventile und Thermostat- Brausearmatur Unterputz

- wird benötigt bei zu großem Wandausschnitt
- Vergrößerung: 15 mm

Passend zu:

595 41 XX 1X 0X, 595 48 XX 1X 0X,
595 49 XX 1X 0X, 595 56 XX 1X 0X,
595 57 XX 1X 0X, 595 54 XX 00 0X

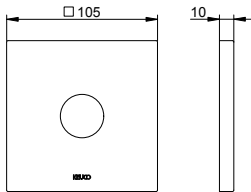
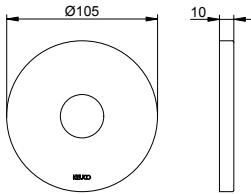


Art.-Nr.	Rosette	Oberfläche	€
595 56 01 00 91	rund	verchromt	94,00
595 56 01 00 92	eckig	verchromt	103,10
595 56 03 00 91	rund	Bronze gebürstet	131,60
595 56 03 00 92	eckig	Bronze gebürstet	144,30
595 56 06 00 91	rund	Edelstahl-finish	131,60
595 56 06 00 92	eckig	Edelstahl-finish	144,30
595 56 13 00 91	rund	Schwarzchrom gebürstet	131,60
595 56 13 00 92	eckig	Schwarzchrom gebürstet	144,30
595 56 17 00 91	rund	Aluminium-finish	112,80
595 56 25 00 91	rund	Messing gebürstet	235,00
595 56 25 00 92	eckig	Messing gebürstet	257,80
595 56 29 00 91	rund	Rotgold gebürstet	235,00
595 56 29 00 92	eckig	Rotgold gebürstet	257,80
595 56 37 00 91	rund	schwarz matt	112,80
595 56 37 00 92	eckig	schwarz matt	123,70

Wandrosette Übergröße für
G 1/2 Anschlüsse Unterputz

- wird benötigt bei zu großem Wandausschnitt
- Vergrößerung: 15 mm

Passend zu:
595 45 XX 0X 0X, 595 47 XX 00 0X,
595 92 XX 00 0X



Art.-Nr.	Rosette	Oberfläche	€
595 45 01 00 91	rund	verchromt	94,00
595 45 01 00 92	eckig	verchromt	103,10
595 45 03 00 91	rund	Bronze gebürstet	131,60
595 45 03 00 92	eckig	Bronze gebürstet	144,30
595 45 06 00 91	rund	Edelstahl-finish	131,60
595 45 06 00 92	eckig	Edelstahl-finish	144,30
595 45 13 00 91	rund	Schwarzchrom gebürstet	131,60
595 45 13 00 92	eckig	Schwarzchrom gebürstet	144,30
595 45 17 00 91	rund	Aluminium-finish	112,80
595 45 25 00 91	rund	Messing gebürstet	235,00
595 45 25 00 92	eckig	Messing gebürstet	257,80
595 45 29 00 91	rund	Rotgold gebürstet	235,00
595 45 29 00 92	eckig	Rotgold gebürstet	257,80
595 45 37 00 91	rund	schwarz matt	112,80
595 45 37 00 92	eckig	schwarz matt	123,70

Temperaturbegrenzung
für Thermostat-
Brausearmatur Unterputz mit
Schlauchanschluss

- zur Begrenzung der Wassertemperatur auf maximal 38°C

Passend zu:
595 54 XX 00 0X



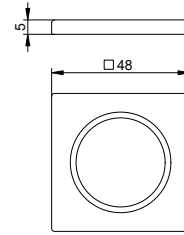
Art.-Nr.	Oberfläche	€
595 54 01 10 00	verchromt	20,80
595 54 37 10 00	schwarz matt	25,00

Rosette eckig für Einhebel-Waschtismischer und -Bidetmischer

- Rosettenform: eckig

Passend zu:

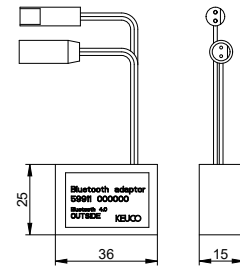
595 01 xx xx 01, 595 02 xx xx 00,
595 04 xx xx 00, 595 09 xx x0 00,
595 10 xx x1 00



Art.-Nr.	Oberfläche	€
595 99 01 02 02	verchromt	24,40
595 99 06 02 02	Edelstahl-finish	34,20
595 99 25 02 02	Messing gebürstet	61,00
595 99 29 02 02	Rotgold gebürstet	61,00
595 99 37 02 02	schwarz matt	29,30

Bluetooth Adapter für Elektronik-Waschtismischer

- nur für Elektronikarmaturen mit Netzanschluss
- Bluetooth 4.0
- Reichweite: 10 m
- Passwortgeschützte Überwachung
- für die drahtlose Datenkommunikation über Apple und Android Geräte
- Passende App kostenlos im Apple App Store oder Google Play Store erhältlich
- App-Einstellungen: Reichweite und Nachlaufzeit, Hygienespülung, Reinigungsmodus, Speichern von Profilen, Zurücksetzen auf Werkseinstellungen



Art.-Nr.	€
599 11 00 00 00	174,30

Passend zu:

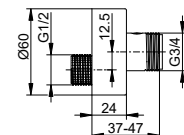
595 12 XX 11 00, 595 17 XX 11 0X

S-Anschluss (absperrrbar)

- Anschlussart: Wandanschluss G 1/2
- Verpackungseinheit: 2 Stk.

Passend zu:

539 20, 539 26



Art.-Nr.	Oberfläche	€
599 26 01 00 01	verchromt	108,90
599 26 37 00 01	schwarz matt	130,70

Klebe-Set 3

- 1 x Klebepack
- 2 x Klebeplatte mit Muttern
- 2 x Wandbefestigung

Passend zu:
595 85 XX 09 XX, 595 87 XX 0X XX



Art.-Nr.	€
049 94 00 03 00	29,30